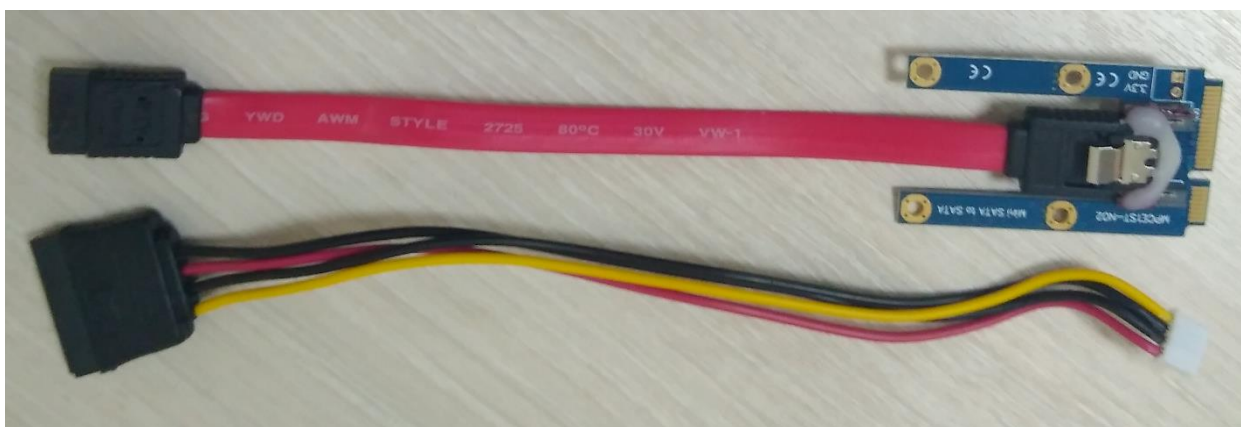


Инструкция по замене SATA кабеля на моноблоке АТОЛ Jazz wide J1900



В моноблоке предусмотрен быстросъемный 2.5" жесткий диск, однако он подключен SATA кабелем и двумя переходными платами. Таким образом имеется 4 разъёмных соединения, причем кабель не фиксируется в разъеме.



Для повышения надежности рекомендуется заменить кабели на кабели с комбинированным разъемом шины данных и питания. Также убирается переходная плата mSATA на SATA.



1. Сними крышку портов. Для этого нажми на защелки.



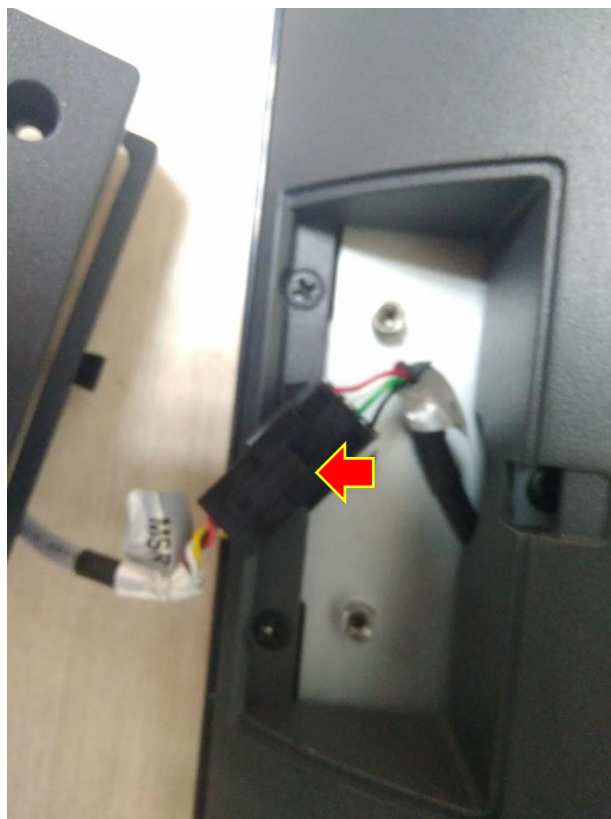
2. Аналогичным образомними и боковую крышку.



3. Открути считыватель магнитных карт крестовой отверткой.



4. Отсоедини разъем считывателя магнитных карт, нажав на фиксатор.



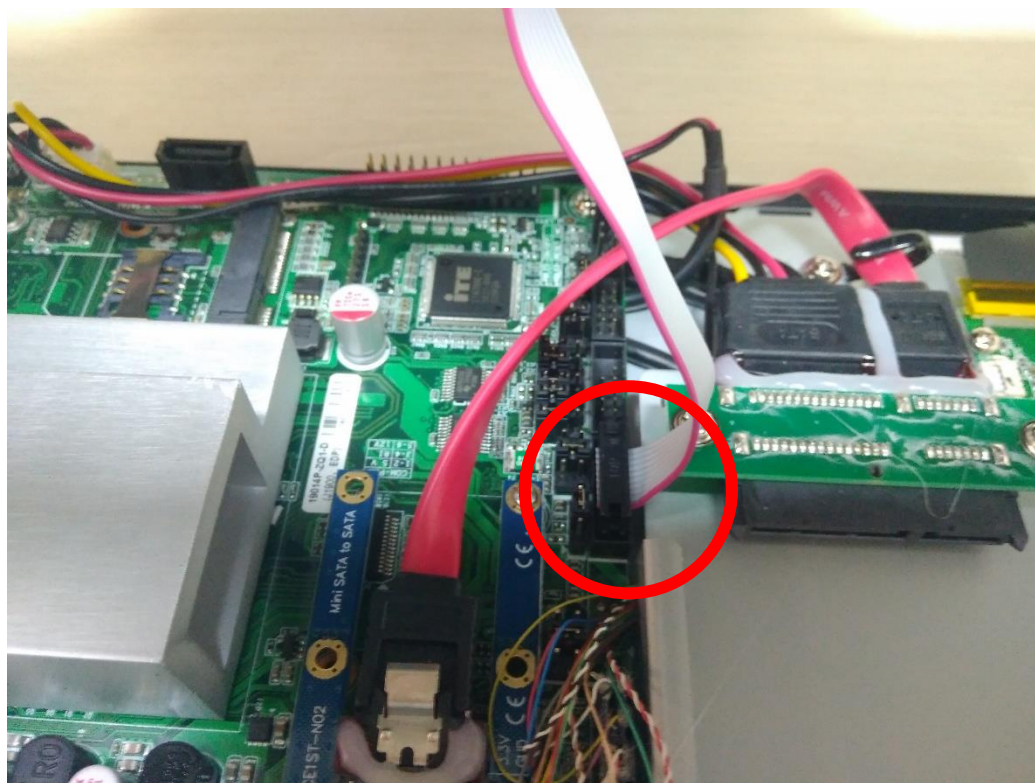
5. Извлеки жесткий диск, потянув вверх за ручки.



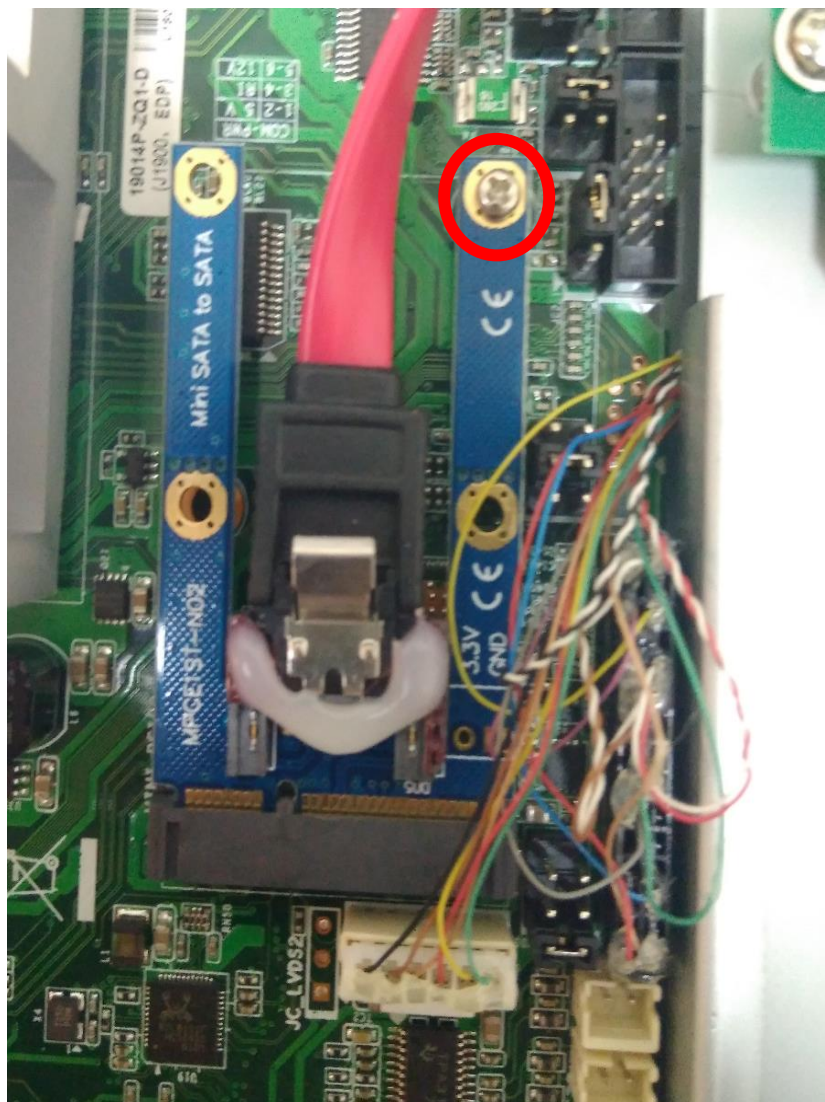
6. Открути крестовой отверткой 10 винтов на корпусе.



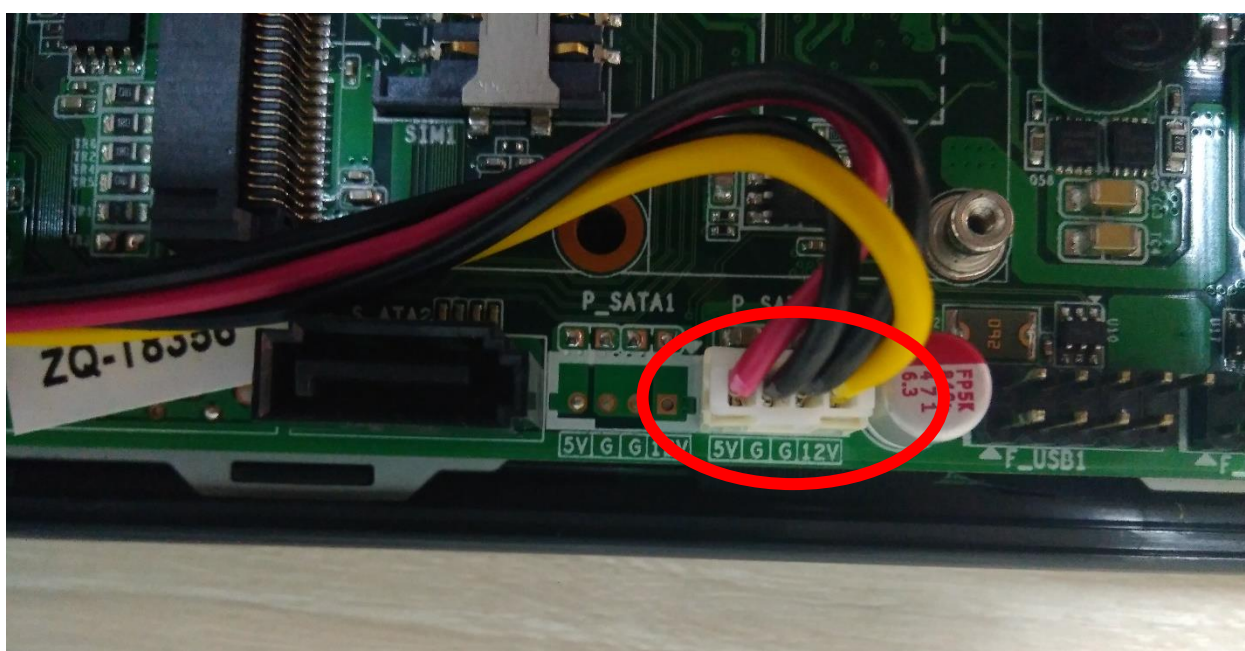
7. Сними заднюю часть корпуса и отсоедини разъем кабеля COM- порта.



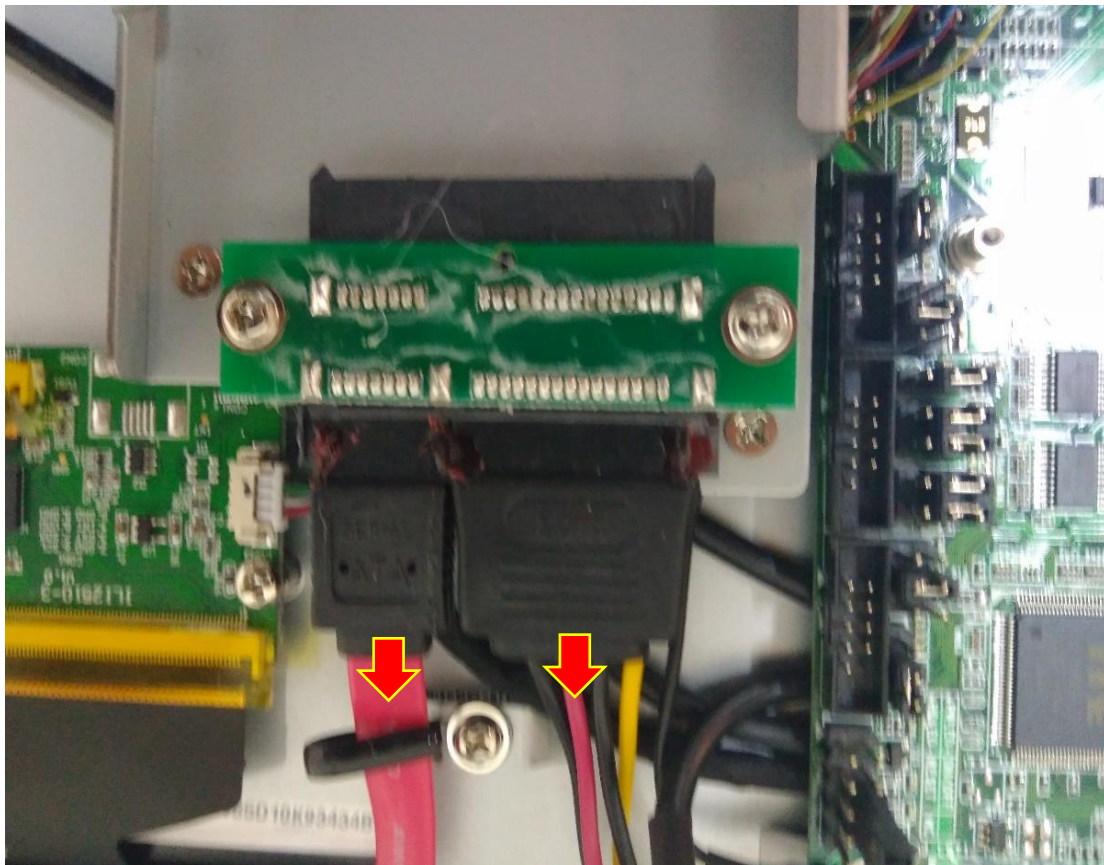
8. Открути винт и сними переходную плату.



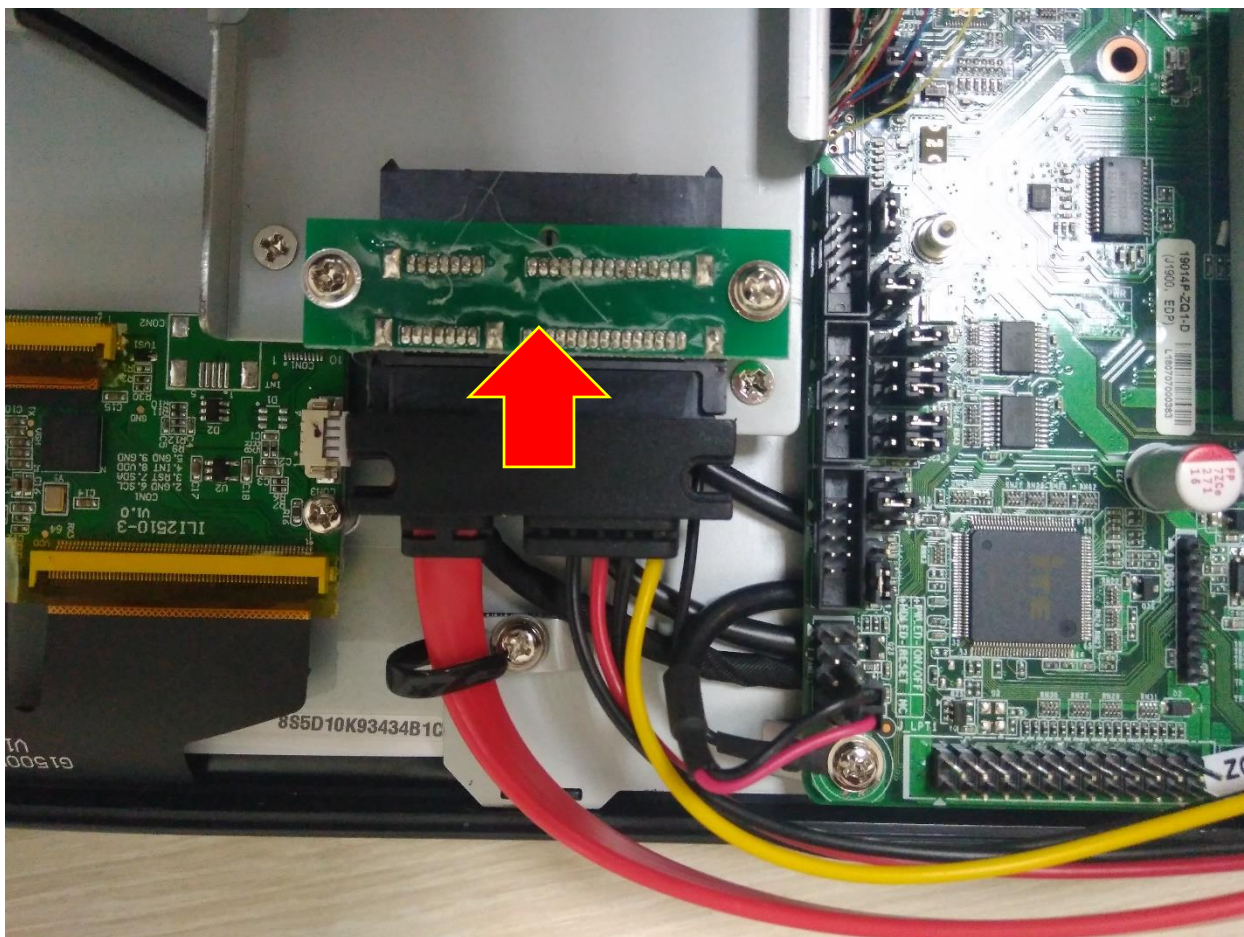
9. Отсоедини разъем кабеля питания SATA.



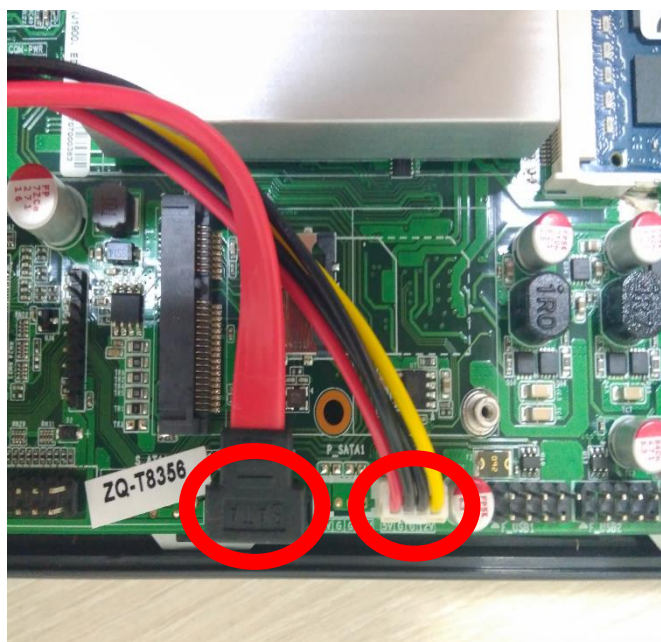
10. Отсоедини кабель шины данных SATA и кабель питания SATA от переходной платы.



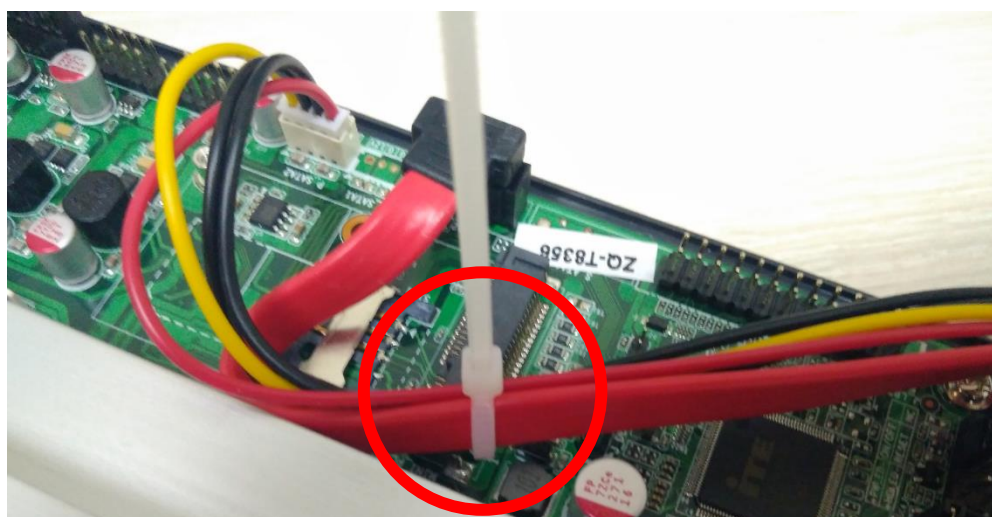
11. Подсоедини новый кабель к переходной плате.



12. Подключи разъемы питания и шины данных к материнской плате.



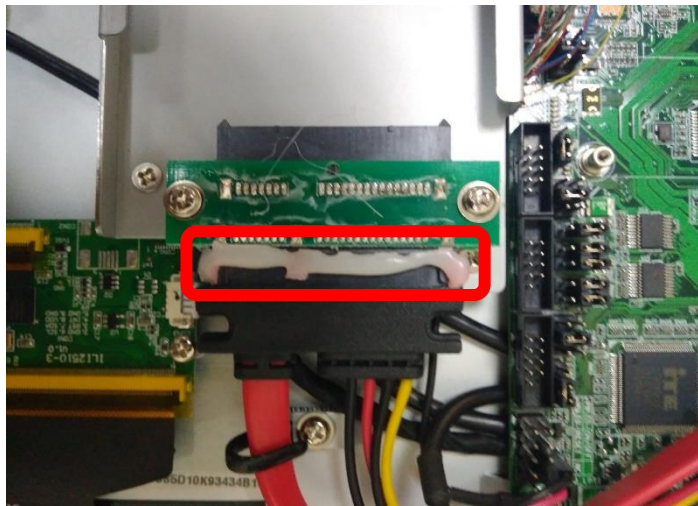
13. Закрепи кабель при помощи нейлоновой стяжки.



14. Аккуратно уложи кабель внутри моноблока и обрежь стяжку.



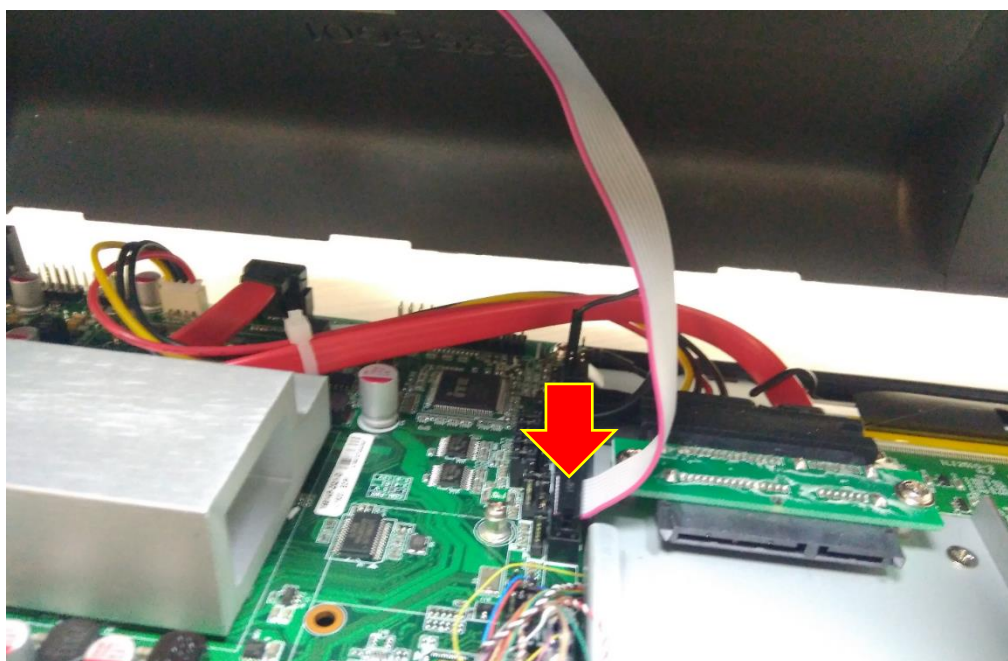
15. Зафиксируй разъем термоклеем.



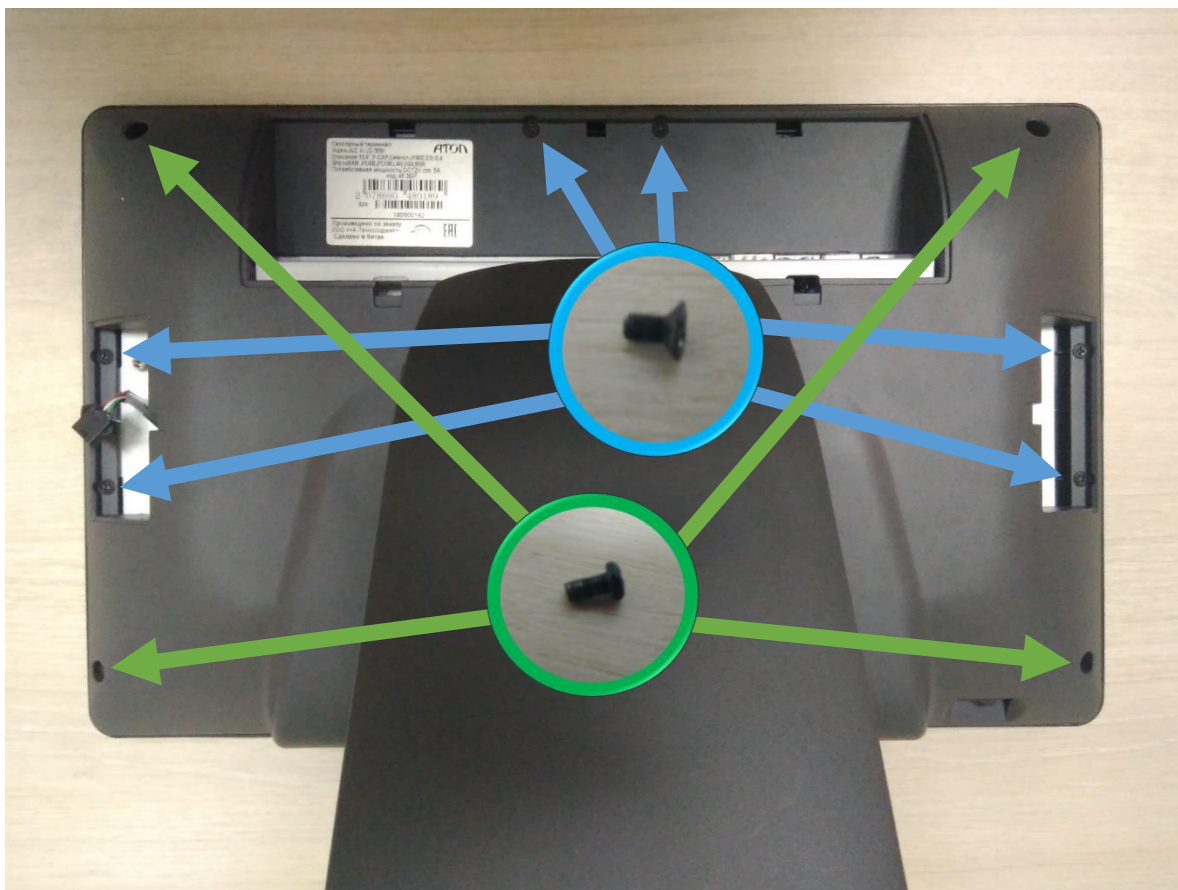
16. Установи кнопки питания в посадочное место.



17. Подключи разъем COM порта и закрой заднюю крышку так, чтобы кабель не оказался между радиатором и корпусом.



18. Прикрути винты корпуса.



19. Подключи кабель считывателя магнитных карт, предварительно установив рамку.



20. Прикрути считыватель магнитных карт двумя винтами.



21. Установи жесткий диск этикеткой вниз.



22. Установи крышки.

