



TSC

The Smarter Choice.

РАЗУМНЫЙ ВЫБОР ПРИНТЕРЫ ДЛЯ ПЕЧАТИ ЭТИКЕТОК

/// www.tscprinters.com





РАЗУМНЫЙ ВЫБОР

Один из 5 ведущих мировых производителей принтеров для печати штрихкодов

5 миллионов принтеров для печати штрихкодов, установленных в разных странах мира

3 десятилетия поставок надежных и доступных по цене принтеров

Основной областью специализации компании TSC Auto ID Technology Co., Ltd. (TSC) являются изыскания и проектирование, производство и продажа принтеров для печати штрихкодов. Особая забота о качестве продукции обеспечила нам лояльность большого количества постоянных заказчиков и партнеров из разных стран и позволила укрепить репутацию в качестве производителя принтеров мирового класса. Отличительными характеристиками всей продукции TSC, от настольных и промышленных принтеров до переносных моделей для печати штрихкодов, принадлежностей и расходных материалов, являются простота и удобство в использовании, надежность в эксплуатации и непревзойденная долговечность. Мы убеждены в том, что только высочайшее качество продукции и обслуживания позволяет обеспечить доверие и признание заказчиков в долгосрочной перспективе. Рост и развитие компании TSC стимулируется постоянной заботой об удовлетворении потребностей наших заказчиков и создании надежной основы для их успешной деятельности.

- Одно из самых выгодных соотношений цены и производительности среди представленных на рынке изделий.
- Одни из лучших в отрасли условия гарантийного обслуживания всех принтеров для печати штрихкодов (двухлетняя гарантия) подтверждают надежность конструкции и дизайна продукции.
- Первокласное сопровождение пользователей и торговых посредников со стороны профессиональной службы технической поддержки и сбыта.
- В отличие от многих конкурентов, компания TSC самостоятельно управляет своими производственными предприятиями. Это обеспечивает необходимую гибкость при решении специализированных инженерных задач, которая не может быть достигнута в условиях привлечения внешних ресурсов.
- Ориентация на постоянную разработку новой продукции гарантирует торговым посредникам наличие широкого выбора инновационных решений, которые способны удовлетворить любые потребности в области термомпечати этикеток.
- Интеграция и адаптация принтеров к индивидуальным потребностям заказчика и бесппроблемная замена предшествующего оборудования гарантируют простоту установки систем.
- Каждый принтер проходит всеобъемлющую проверку в целях обеспечения качества и надежности.



ПРОИЗВОДСТВО

Снижение количества ошибок, связанных с человеческим фактором, для максимального повышения производительности

Системы управления на основе штрихкодов позволяют повысить объем выпуска и качество продукции за счет точности интеграции всех данных, от отслеживания материалов до управления производственным процессом и складскими запасами. При этом существенно сокращается количество дорогостоящих ошибок, связанных с человеческим фактором.



СКЛАДСКОЕ ХОЗЯЙСТВО И ЛОГИСТИКА

Совершенствование логистических процедур и повышение производительности

Система управления на основе штрихкодов обеспечивает управление складскими запасами и отслеживание, снижает количество ошибок, связанных с человеческим фактором, гарантирует более эффективную приемку и отгрузку хранящейся на складе продукции. Логистические решения компании TSC Auto ID Technology обеспечивают отслеживание товаров в рамках всей цепочки поставок: от маркировки отдельных изделий и поддонов до контроля и распределения складских запасов. Наши решения на базе штрихкодов позволяют с непревзойденной точностью определять местоположение товаров в процессе хранения, погрузки, разгрузки и распределения.



РОЗНИЧНАЯ ТОРГОВЛЯ

Упрощение рабочих процессов

Эlegantные принтеры, которые входят в линейку продукции TSC для розничной торговли, способны решить любую задачу, существующую у заказчика: от отслеживания товаров и управления складскими запасами до печати чеков, смены ценников и маркировки специальных предложений. Ускорьте работу в своем розничном магазине и повысьте ее эффективность за счет значительного роста производительности труда персонала и уровня обслуживания покупателей, а также увеличения коэффициента доходности при сокращении издержек.



ЗДРАВООХРАНЕНИЕ

Повышение уровня безопасности в здравоохранении за счет доступа к данным о пациентах в режиме реального времени

Система на основе штрихкодов позволяет сократить количество ошибок при идентификации пациентов, а также гарантировать точность отслеживания и управления медицинской документацией. В центре внимания должны оставаться жизнь и здоровье пациентов, а сэкономить время и в полном объеме использовать ресурсы позволит одно из наших многочисленных решений для печати.



РАЗВЛЕКАТЕЛЬНЫЕ ЦЕНТРЫ И ГОСТИНИЧНЫЙ БИЗНЕС

Простой интерфейс ускоряет продажу билетов и прием заказов

Наша линейка компактных, удобных в эксплуатации и оснащенных всеми стандартными функциями принтеров идеально подходит для создания входных билетов, VIP-пропусков, купонов, браслетов для посещения развлекательных мероприятий и других документов для индустрии отдыха и развлечений. Эти принтеры поддерживают разнообразные стили этикеток, фоны и графические изображения, позволяющие создавать индивидуальный дизайн билетов. Также существует возможность использования конфиденциальной информации, которая позволяет исключить подделку документов.



ПЕЧАТЬ ИНФОРМАЦИОННЫХ УКАЗАТЕЛЕЙ

Высокопроизводительные устройства для маркировки: простое решение, соответствующее потребностям заказчиков

Вам необходимо печатать предупреждающие и предостерегающие знаки, осуществлять маркировку в соответствии со стандартами, маркировать контейнеры, печатать большое количество мелких этикеток или выполнять автоматическую маркировку? У компании TSC есть серия продукции, соответствующая вашим особым потребностям.



ПРОМЫШЛЕННЫЕ ПРИНТЕРЫ TSC ДЛЯ ПЕЧАТИ ЭТИКЕТОК

Долговечность при оптимальном соотношении цены и производительности

Независимо от того, отслеживаете ли вы материалы на сборочной линии или товары в цепочке поставок, промышленные принтеры TSC для печати этикеток обеспечивают очень высокую точность сквозной идентификации. Это позволяет повысить уровень контроля качества и значительно сократить издержки. Наши принтеры созданы для долгосрочной работы. Их стальной корпус специально разработан для тяжелых условий эксплуатации, а внутренние компоненты предназначены для интенсивного использования в промышленной среде в условиях высоких объемов печати. Принтеры отличаются прочностью и долговечностью и идеально подходят для тех производственных участков, где вопрос свободного пространства является одним из ключевых.

Благодаря оптимальному сочетанию цены и производительности, а также зарекомендовавшей себя надежности они получили признание сотен и тысяч заказчиков из разных стран мира, которые уже осознали, что продукция TSC — разумный выбор для удовлетворения потребностей их промышленных предприятий.

ОБЛАСТИ ПРИМЕНЕНИЯ РАЗЛИЧНЫХ МОДЕЛЕЙ ПРИНТЕРОВ – ПРОМЫШЛЕННЫЕ ПРИНТЕРЫ ДЛЯ ТЕРМОТРАНСФЕРНОЙ ПЕЧАТИ

| | СЕРИЯ ML240 | СЕРИЯ MB240 | СЕРИЯ MN240 | СЕРИЯ MX240P | СЕРИЯ TTP-2610MT | СЕРИЯ TTP-286MT |
|---|-------------|-------------|-------------|--------------|------------------|-----------------|
| Складское хозяйство и распределение | * | * | * | * | | |
| Маркировка полок и стеллажей | * | * | * | * | * | * |
| Печать в условиях производства | | * | * | * | | |
| Обеспечение безопасности пациентов учреждений здравоохранения | * | * | * | | | |
| Печать этикеток соответствия | * | * | * | * | * | * |
| Поточная печать без отрыва от производства | * | * | * | * | | |
| Печать билетов | * | * | * | * | | |
| Отгрузка и приемка товаров | * | * | | * | * | * |
| Складской учет | * | | | | * | * |
| Печать информационных указателей | | | | | * | * |
| Печать графических изображений, логотипов и текстов | | | | | | |

ТЕРМОТРАНСФЕРНЫЕ ПРИНТЕРЫ ПРОМЫШЛЕННЫЕ ПРИНТЕРЫ

ПРОМЫШЛЕННЫЕ ПРИНТЕРЫ

- СЕРИЯ MX240P – НАДЕЖНАЯ ПРОИЗВОДИТЕЛЬНОСТЬ ПРИ ВЫСОКИХ ОБЪЕМАХ ПЕЧАТИ ЭТИКЕТОК.** Принтеры MX240P разработаны и изготовлены специально для выполнения имеющих высокую значимость задач в области печати этикеток там, где простои и неполадки недопустимы. Они оснащены надежными компонентами и непрерывно обеспечивают высокую производительность и скорость печати при ежедневном круглосуточном выполнении заданий большого и малого объема. Уникальность этих принтеров заключается в использовании ленты длиной до 600 м; стандартном оснащении несколькими интерфейсами связи, в том числе двумя разъемами USB-хост для подключения клавиатур, сканеров и весов; большом адресуемом пространстве для запоминающих устройств; высоком качестве печати этикеток очень мелкого размера (высота 3 мм).

ОСНОВНЫЕ ОСОБЕННОСТИ

- Прочный корпус из алюминиевого сплава
- Быстрый процессор с частотой 536 МГц
- Сенсорный ЖК-дисплей с диагональю 4,3 дюйма и 6 кнопками меню
- Скорость печати до 457 мм (18 дюймов) в секунду



| Модель | Разрешение | Максимальная ширина печати | Максимальная длина печати | Максимальная скорость печати | Габариты (Ш x В x Г) | Вес |
|--------|------------|----------------------------|---------------------------|------------------------------|--|-------|
| MX240P | 203 DPI | 4.09" | 1,000" | 18"/сек | 300 мм x 393 мм x 510 мм 11.81" x 15.47" x 20.08" | 18 кг |
| MX340P | 300 DPI | 4.09" | 450" | 14"/сек | | |
| MX640P | 600 DPI | 4.09" | 100" | 6"/сек | | |

- СЕРИЯ MH240 – ЗНАЧИТЕЛЬНАЯ СКОРОСТЬ И ОБЪЕМЫ ПЕЧАТИ ПРИ ВЫСОКОТЕХНОЛОГИЧНОМ ПОДКЛЮЧЕНИИ К БАЗАМ ДАННЫХ.** Серия MH240 включает в себя 9 моделей принтеров, которые способны удовлетворить самые высокие требования к качеству и скорости печати. Эксклюзивная функция защиты настроек SSC (Setting Security Control) позволяет полностью контролировать все настройки в целях исключения их непреднамеренного или нежелательного изменения. Новый графический интерфейс создан специально для того, чтобы пользователь мог быстро и эффективно получать большие объемы данных. Все это делает принтеры серии MH240 одними из самых простых в эксплуатации и информативных изделий на рынке в средней ценовой категории.

ОСНОВНЫЕ ОСОБЕННОСТИ

- Простота в эксплуатации за счет использования нового графического интерфейса цветного сенсорного дисплея (кроме базовой модели)
- Цветной ЖК-дисплей с диагональю 3,5 дюйма и 6 кнопками управления в стандартной комплектации или цветная сенсорная ЖК-панель с диагональю 4,3 дюйма и 6 кнопками управления в усовершенствованной модели
- Внутренний смотчик для полного рулона с внешним диаметром 8 дюймов (только для принтеров MH240P, MH340P, MH640P)
- Небольшая отрывная этикетка длиной до 0,5 дюймов (MH240 / MH340 / MH640 и MH240T / MH340T / MH640T)



| Модель | Разрешение | Максимальная ширина печати | Максимальная длина печати | Максимальная скорость печати | Габариты (Ш x В x Г) | Вес |
|--------------|------------|----------------------------|---------------------------|------------------------------|--|-------|
| MH240/MH240T | 203 DPI | 104 мм | 25.400 мм | 14"/сек | 276 мм x 326 мм x 502 мм 10,87" x 12,83" x 19,76" | 15 кг |
| MH340/MH340T | 300 DPI | 104 мм | 11.430 мм | 12"/сек | | |
| MH640/MH640T | 600 DPI | 104 мм | 25.400 мм | 6"/сек | | |
| MH240P | 203 DPI | 104 мм | 25.400 мм | 14"/сек | 276 мм x 412 мм x 502 мм 10,87" x 16,22" x 19,76" | 18 кг |
| MH340P | 300 DPI | 104 мм | 11.430 мм | 12"/сек | | |
| MH640P | 600 DPI | 104 мм | 25.400 мм | 6"/сек | | |

- СЕРИЯ MB240 – МАЛЕНЬКАЯ ПЛОЩАДЬ В ОСНОВАНИИ И ОГРОМНОЕ ВЛИЯНИЕ НА ЭФФЕКТИВНОСТЬ РАБОТЫ.**

Компактная конструкция, бесшумная работа и высокие объемы изготовления этикеток в равной степени полезны при использовании этих принтеров как в условиях домашнего офиса, так и в условиях магазина. Они созданы на основе цельнометаллической конструкции и имеют литой печатный механизм из алюминиевого сплава, что обеспечивает возможность эксплуатации даже в самых суровых производственных условиях. Принтеры серии MB240 имеют небольшую площадь в основании, понятный для оператора интерфейс и полный набор опций, обеспечивающих удовлетворение существующих потребностей практически в любой области применения.

ОСНОВНЫЕ ОСОБЕННОСТИ

- Интуитивно понятный в эксплуатации цветной сенсорный дисплей с диагональю 3,5 дюйма
- Отличающаяся высокой адаптивностью усовершенствованная головка для термопечати
- Быстрая настройка или обновление всего за один этап



| Модель | Разрешение | Максимальная ширина печати | Максимальная длина печати | Максимальная скорость печати | Габариты (Ш x В x Г) | Вес |
|--------|------------|----------------------------|---------------------------|------------------------------|---|--------|
| MB240 | 203 DPI | 107 мм | 25.400 мм | 10"/сек | 248 мм x 274 мм x 436 мм 9,76" x 10,79" x 17,17" | 9 кг |
| MB340 | 300 DPI | 106 мм | 11.430 мм | 7"/сек | | |
| MB240T | 203 DPI | 107 мм | 25.400 мм | 10"/сек | | |
| MB340T | 300 DPI | 106 мм | 11.430 мм | 7"/сек | | 9,2 кг |



- **СЕРИЯ ML240 – ПРОСТОТА И ОПЕРАТИВНОСТЬ В РАБОТЕ ДОСТИГАЮТСЯ ВСЕГО ЗА ОДИН ЭТАП.** Компактность и небольшая площадь в основании этих принтеров идеально соответствует потребностям эксплуатации в условиях жесткой ограниченности свободного пространства. Основными отличительными характеристиками являются простота в использовании, интуитивно понятный цветной дисплей графического интерфейса пользователя, печать при пониженном уровне шума и механизм самодиагностики головки для термопечати.

ОСНОВНЫЕ ОСОБЕННОСТИ

- Прочная и легко адаптируемая конструкция обеспечивает оптимальное качество
- Дизайн печатного механизма гарантирует снижение уровня шума при работе
- Механизм самодиагностики головки для термопечати
- Цветной дисплей графического интерфейса пользователя и интуитивно понятный индикатор



| Модель | Разрешение | Максимальная ширина печати | Максимальная длина печати | Максимальная скорость печати | Габариты (Ш x В x Г) | Вес |
|--------|------------|----------------------------|---------------------------|------------------------------|--|--------|
| ML240P | 203 DPI | 108 мм | 25.400 мм | 6"/сек | 248 мм x 245 мм x 330 мм 9,76" x 9,65" x 12,99" | 7,6 кг |
| ML340P | 300 DPI | 106 мм | 11.430 мм | 5"/сек | | |

РАБОТА ЧЕРЕЗ СЕТЬ ИНТЕРНЕТ

- **СЕРИЯ TTP-2610MT – ПРОСТЫЕ В ЭКСПЛУАТАЦИИ ТЕРМОТРАНСФЕРНЫЕ ПРИНТЕРЫ ДЛЯ РАБОТЫ В СЕТИ ИНТЕРНЕТ.** Эти принтеры — ответ на необходимость печати этикеток соответствия, а также этикеток для идентификации изделий и поддонов, отгрузки и получения товаров шириной 6 дюймов. В серии представлены две модели, которые способны удовлетворить запросы в отношении разрешения и скорости, возникающие при печати этикеток с использованием сети Интернет.

ОСНОВНЫЕ ОСОБЕННОСТИ

- Сенсорный ЖК-дисплей с диагональю 4,3 дюйма и 6 кнопками меню
- Высококачественная конструкция из литого алюминия
- Встроенная сетевая карта Ethernet, интерфейс USB 2.0, последовательный и параллельный интерфейс в стандартной комплектации
- USB-хост для автономной работы и ввода данных прямо на месте печати



| Модель | Разрешение | Максимальная ширина печати | Максимальная длина печати | Максимальная скорость печати | Габариты (Ш x В x Г) | Вес |
|------------|------------|----------------------------|---------------------------|------------------------------|--|-------|
| TTP-2610MT | 203 DPI | 168 мм | 14.732 мм | 12"/сек | 355 мм x 337 мм x 520 мм 13,98" x 13,27" x 20,47" | 23 кг |
| TTP-368MT | 300 DPI | 168 мм | 6.604 мм | 10"/сек | | |

- **СЕРИЯ TTP-286MT – ТЕРМОТРАНСФЕРНЫЕ ПРИНТЕРЫ С ШИРИНОЙ ПЕЧАТИ 8,6 ДЮЙМА.** Идеальное решение для печати этикеток соответствия, товарных и информационных знаков для маркировки и складского учета, предупреждающих символов и других указателей. В серии представлены две модели, которые способны удовлетворить запросы в отношении разрешения и скорости, возникающие при печати этикеток с использованием сети Интернет.

ОСНОВНЫЕ ОСОБЕННОСТИ

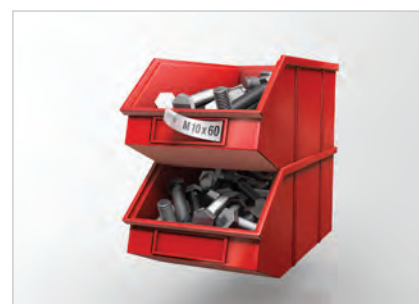
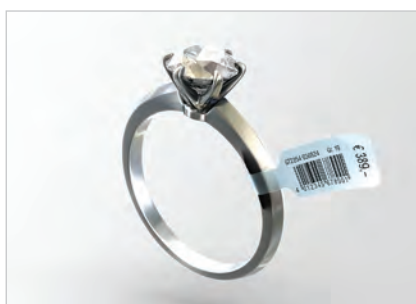
- Литая рама, конструкция из листового металла, прозрачное окно для контроля состояния носителя
- Возможность использования рулона этикеток шириной до 9,5 дюймов при максимальной ширине печати до 8,64 дюйма и разрешении 300 точек на дюйм
- Длина намотки ленты до 600 метров



| Модель | Разрешение | Максимальная ширина печати | Максимальная длина печати | Максимальная скорость печати | Габариты (Ш x В x Г) | Вес |
|-----------|------------|----------------------------|---------------------------|------------------------------|--|---------|
| TTP-286MT | 203 DPI | 216 мм | 11.430 мм | 6"/сек | 440 мм x 336 мм x 514 мм 17,32" x 13,23" x 20,24" | 23,7 кг |
| TTP-384MT | 300 DPI | 219,5 мм | 5.080 мм | 4"/сек | | |



ОРИЕНТАЦИЯ НА КОНКРЕТНЫЕ ОБЛАСТИ ПРИМЕНЕНИЯ





ПЕЧАТНЫЙ МЕХАНИЗМ TSC

АВТОМАТИЗАЦИЯ и ПРОСТОТА ИНТЕГРАЦИИ

Принтеры серии PEX-1000 оснащены для многолетней бесперебойной работы, просты в использовании, экономичны и отличаются эксплуатационной надежностью. Благодаря этому они являются идеальным решением для тех областей применения, где существуют суровые условия, а простои при печати и нанесении этикеток не допустимы. Прочные принтеры PEX-1000 с легкостью интегрируются как в новые, так и в уже существующие системы нанесения этикеток.

ОБЛАСТИ ПРИМЕНЕНИЯ С УЧЕТОМ МОДЕЛИ ПРИНТЕРА – ПЕЧАТНЫЙ МЕХАНИЗМ ДЛЯ ТЕРМОПЕЧАТИ

| | СЕРИЯ PEX-1000 |
|---|----------------|
| Автомобильная промышленность | * |
| Производство продуктов питания и напитков | * |
| Маркировка грузовых поддонов | * |
| Отгрузка картонных коробок | * |
| Gesundheitswesen | * |

ШИРИНА 4 ДЮЙМА

- СЕРИЯ PEX-1000 – МНОГОКРАТНОЕ УВЕЛИЧЕНИЕ ПРОПУСКНОЙ СПОСОБНОСТИ БЛАГОДАРЯ ОДНОМУ ИЗ САМЫХ БЫСТРЫХ ПЕЧАТНЫХ МЕХАНИЗМОВ.** Высокоточный печатный механизм используется вместе с производительными электронными компонентами и обеспечивает печать этикеток со скоростью до 18 дюймов в секунду, что является одним из самых высоких значений скорости в данном классе. Принтеры этой серии идеально подходят для эксплуатации на производственных и логистических предприятиях, где необходима высокая скорость печати этикеток при соблюдении строгих требований.



ОСНОВНЫЕ ОСОБЕННОСТИ

- Одно из самых высоких значений скорости печати печати в классе (до 18 дюймов в секунду)
- Высокоточная система регистрации этикеток позволяет работать с мелкими этикетками высотой всего 5 мм
- Простота установки печатного механизма в существующее подающее устройство и поддержка эмуляции языков печати

| Модель | Разрешение | Максимальная ширина печати | Максимальная длина печати | Максимальная скорость печати | Габариты (Ш x В x Г) | Вес |
|-------------------------|------------|----------------------------|---------------------------|------------------------------|---|-------|
| PEX-1120 левосторонний | 203 DPI | 104 мм | 25.400 мм | 18"/сек | 245 мм x 300 мм x 390 мм 9,65" x 11,81" x 15,35" | 13 кг |
| PEX-1120 правосторонний | 203 DPI | 104 мм | 25.400 мм | 18"/сек | | |
| PEX-1130 левосторонний | 300 DPI | 104 мм | 11.430 мм | 14"/сек | | |
| PEX-1130 правосторонний | 300 DPI | 104 мм | 11.430 мм | 14"/сек | | |
| PEX-1160 левосторонний | 600 DPI | 104 мм | 25.400 мм | 6"/сек | | |
| PEX-1160 правосторонний | 600 DPI | 104 мм | 25.400 мм | 6"/сек | | |

ЦВЕТНОЙ ПРИНТЕР TSC ДЛЯ ПЕЧАТИ ЭТИКЕТОК

креативность и адаптивность объединяются для
осуществления цветной печати по требованию

Принтеры серии CPX4 решают все проблемы тех предприятий, где требуется высокий уровень адаптивности при разработке и печати этикеток по требованию. Использование принтеров CPX4 позволяет исключить затраты на заблаговременную печать и обеспечить возможность изготовления небольших партий этикеток. Серия CPX4 включает в себя модели CPX4P и CPX4D, использующие чернила на основе пигментов и на основе красителей, соответственно. Это гарантирует возможность изготовления этикеток по индивидуальному проекту для любой области применения, в том числе этикеток, соответствующих требованиям Глобальной гармонизированной системы классификация факторов опасности и маркировки химической продукции (GHS).

ОБЛАСТИ ПРИМЕНЕНИЯ С УЧЕТОМ МОДЕЛИ ПРИНТЕРА – ЦВЕТНОЙ ПРИНТЕР ДЛЯ ПЕЧАТИ ЭТИКЕТОК

| | СЕРИЯ CPX4 |
|---|------------|
| Офисы и школы | * |
| Развлекательные центры | * |
| Производство | * |
| Мелкие и средние предприятия | * |
| Производство продуктов питания и напитков | * |
| Здравоохранение | * |
| Логистика | * |
| Розничная торговля | * |



ШИРИНА 4 ДЮЙМА

- **СЕРИЯ CPX4 – РАСКРАСЬТЕ СВОЙ БИЗНЕС В РАЗНЫЕ ЦВЕТА, РАСШИРЬТЕ КАРТИНУ МИРА.** Принтеры серии CPX4 — это усовершенствованные цифровые устройства для печати этикеток, создаваемых пользователем по индивидуальному проекту. При печати используются чернила на основе пигментов или красителей. Эти принтеры отличаются высоким разрешением печати при одних из самых высоких показателей скорости работы в отрасли. Они являются идеальным решением для тех областей применения, где требуются высококачественные этикетки с живыми изображениями.

ОСНОВНЫЕ ОСОБЕННОСТИ

- Высокое разрешение печати 1200 x 1200 точек на дюйм, живые цвета, четкие изображения и тонко очерченный текст
- Регулируемая ширина носителя позволяет печатать даже мелкие этикетки размером 25,4 мм (по ширине) на 6 мм (по длине)
- Создание этикеток в соответствии с требованиями Глобальной гармонизированной системы классификации факторов опасности и маркировки химической продукции (GHS)
- Программа управления цветом TSC Color Management и служба обеспечения соответствия цветов TSC Color Matching Service гарантируют четкость и высочайшую точность при передаче цвета

| Модель | Тип чернил | Разрешение | Максимальная ширина печати | Максимальная длина печати | Максимальная скорость печати | Габариты (Ш x В x Г) | Вес |
|--------|------------|-------------------|----------------------------|---------------------------|------------------------------|--|---------|
| CPX4P | Пигмент | 1.200 x 1.200 DPI | 106 мм | 397 мм | 11,8"/сек | 386 мм x 394 мм x 570 мм 15,20" x 15,51" x 22,44" | 25,5 кг |
| CPX4D | Краситель | 1.200 x 1.200 DPI | 106 мм | 397 мм | 11,8"/сек | | |





НАСТОЛЬНЫЕ ПРИНТЕРЫ TSC ДЛЯ ПЕЧАТИ ЭТИКЕТОК

БОЛЬШЕ ФУНКЦИЙ, БОЛЬШЕ СКОРОСТИ, БОЛЬШЕ НАДЕЖНОСТИ

Если вы ищете на рынке настольный принтер для печати этикеток, который за свою цену способен обеспечить широкий набор функций и высокую производительность, вы очень скоро откроете для себя продукцию TSC, по всем показателям опережающую изделия многих конкурентов. Мы предлагаем широкий ассортимент настольных принтеров, разработанных специально для удовлетворения всевозможных потребностей в области печати: от создания браслетов для идентификации пациентов и посетителей развлекательных мероприятий и этикеток для полок до бюллетеней для голосования и почтовых этикеток, подтверждающих доставку. Продукция в стандартной комплектации оснащается такими функциями, которые конкуренты часто предлагают за дополнительную оплату или не предлагают вовсе.

Вы сможете по достоинству оценить преимущества принтеров, отличающихся не только прочностью, надежностью и экономичностью, но также простотой в настройке, загрузке и эксплуатации. При сравнении нашей продукции с изделиями других марок, вы выясните то, что уже известно сотням тысяч людей: настольные принтеры TSC для печати этикеток — поистине разумный выбор для различных областей применения.

ОБЛАСТИ ПРИМЕНЕНИЯ РАЗЛИЧНЫХ МОДЕЛЕЙ ПРИНТЕРОВ – НАСТОЛЬНЫЕ ПРИНТЕРЫ ДЛЯ ПРЯМОЙ ТЕРМОПЕЧАТИ

| | СЕРИЯ TDP-225 | СЕРИЯ TDP-324W | СЕРИЯ DA210/DA220 | СЕРИЯ TDP-247 |
|---|---------------|----------------|-------------------|---------------|
| Кассовые терминалы розничных магазинов | * | | * | * |
| Маркировка полок | * | | * | * |
| Маркировка продукции | * | | | * |
| Обеспечение безопасности пациентов учреждений здравоохранения | * | * | | * |
| Инвентаризация и контроль движения основных средств | * | | | * |
| Маркировка почтовых отправлений и папок в офисах | * | | * | * |
| Доставка | * | | * | * |
| Контроль доступа на мероприятия | | * | | |
| Печать с высоким разрешением, печать графических изображений | | | | * |
| Этикетки с указанием ингредиентов пищевых продуктов | * | | | * |
| Маркировка документации | * | | * | * |
| Печать чеков и квитанций | * | | * | * |

ПРИНТЕРЫ ДЛЯ ПРЯМОЙ ТЕРМОПЕЧАТИ НАСТОЛЬНЫЕ ПРИНТЕРЫ

ШИРИНА 2 ДЮЙМА

■ СЕРИЯ TDP-225/TDP-324 – МАЛЕНЬКИЕ ПРИНТЕРЫ ДЛЯ ПРЯМОЙ ТЕРМОПЕЧАТИ ЭТИКЕТОК И КВИТАНЦИЙ С БОЛЬШИМИ ФУНКЦИОНАЛЬНЫМИ ВОЗМОЖНОСТЯМИ.

Высокая скорость прямой термопечати четких и ярких этикеток и квитанций шириной 2 дюйма. Эти принтеры идеально подходят для использования в розничной торговле и других областях, где требуется печать этикеток.

ОСНОВНЫЕ ОСОБЕННОСТИ

- Высококачественная двусторонняя конструкция с двойными стенками
- Скорость печати до 127 мм (5 дюймов) в секунду
- Последовательный интерфейс и интерфейс USB 2.0



| Модель | Разрешение | Максимальная ширина печати | Максимальная длина печати | Максимальная скорость печати | Габариты (Ш x В x Г) | Вес |
|---------|------------|----------------------------|---------------------------|------------------------------|---|--------|
| TDP-225 | 203 DPI | 54 мм | 2.286 мм | 5"/сек | 109 мм x 171 мм x 209 мм 4,29" x 6,73" x 8,23" | 1,2 кг |
| TDP-324 | 300 DPI | 48 мм | 1.016 мм | 4"/сек | | |

■ СЕРИЯ TDP-324W – ПРИНТЕРЫ ДЛЯ ПРЯМОЙ ТЕРМОПЕЧАТИ БРАСЛЕТОВ. Одно из самых экономичных и простых в использовании решений для печати браслетов для учреждений здравоохранения, правительственных организаций и развлекательных центров.

ОСНОВНЫЕ ОСОБЕННОСТИ

- Конструкция предусматривает фиксацию рулона браслетов с внешним диаметром 6,5 дюйма
- ЖК-дисплей на передней панели
- Сетевая карта Ethernet и интерфейс USB 2.0



| Модель | Разрешение | Максимальная ширина печати | Максимальная длина печати | Максимальная скорость печати | Габариты (Ш x В x Г) | Вес |
|----------|------------|----------------------------|---------------------------|------------------------------|--|--------|
| TDP-225W | 203 DPI | 52 мм | 2.286 мм | 5"/сек | 109 мм x 210 мм x 260 мм 4,29" x 8,27" x 10,24" | 1,2 кг |
| TDP-324W | 300 DPI | 48 мм | 1.016 мм | 4"/сек | | |

ШИРИНА 4 ДЮЙМА

■ СЕРИЯ DA210/DA220 – КОМПАКТНЫЕ НАСТОЛЬНЫЕ ПРИНТЕРЫ ДЛЯ ПРЯМОЙ ТЕРМОПЕЧАТИ. Бюджетные настольные принтеры шириной 4 дюйма для прямой термопечати обеспечивают высокую скорость изготовления этикеток при большой пропускной способности. Двусторонняя конструкция с двойными стенками отличается особой надежностью.

ОСНОВНЫЕ ОСОБЕННОСТИ

- Высококачественная двусторонняя конструкция с двойными стенками
- Скорость печати до 152,4 мм (6 дюймов) в секунду
- Пружинный держатель для рулона носителя
- Внешний диаметр носителя 127 мм (5 дюймов)



| Модель | Разрешение | Максимальная ширина печати | Максимальная длина печати | Максимальная скорость печати | Габариты (Ш x В x Г) | Вес |
|--------|------------|----------------------------|---------------------------|------------------------------|---|--------|
| DA210 | 203 DPI | 108 мм | 2.794 мм | 6"/сек | 172 мм x 165 мм x 195 мм 6,77" x 6,50" x 7,68" | 1,5 кг |
| DA310 | 300 DPI | 105,7 мм | 1.016 мм | 4"/сек | | |
| DA220 | 203 DPI | 108 мм | 25.400 мм | 6"/сек | | |
| DA300 | 300 DPI | 105,7 мм | 11.430 мм | 4"/сек | | |

■ СЕРИЯ TDP-247 – ОДНИ ИЗ ЛУЧШИХ В СВОЕМ КЛАССЕ НАСТОЛЬНЫХ ПРИНТЕРОВ ДЛЯ ПРЯМОЙ ТЕРМОПЕЧАТИ.

Производительность мирового класса по конкурентоспособной цене. Принтер TDP-247 оснащается лучшими в отрасли компонентами: печатающими головками, двигателями и источниками питания. Все это в совокупности позволяет создать самый быстрый в мире, надежный и долговечный настольный принтер для прямой термопечати.

ОСНОВНЫЕ ОСОБЕННОСТИ

- Скорость печати до 177,8 мм (7 дюймов) в секунду
- Простая загрузка носителя
- Встроенный отсек для рулона носителя с внешним диаметром 5 дюймов, дополнительный внешний держатель для рулона носителя с внешним диаметром 8,4 дюйма на сердечнике диаметром 1 или 3 дюйма



| Модель | Разрешение | Максимальная ширина печати | Максимальная длина печати | Максимальная скорость печати | Габариты (Ш x В x Г) | Вес |
|---------|------------|----------------------------|---------------------------|------------------------------|---|--------|
| TDP-247 | 203 DPI | 108 мм | 2.286 мм | 7"/сек | 200 мм x 164 мм x 240 мм 7,87" x 6,46" x 9,45" | 1,9 кг |
| TDP-345 | 300 DPI | 106 мм | 1.016 мм | 5"/сек | | |



ШИРИНА 2 ДЮЙМА

- **СЕРИЯ TTP-225 – НАСТОЛЬНЫЕ ТЕРМОТРАНСФЕРНЫЕ ПРИНТЕРЫ ШИРИНОЙ 2 ДЮЙМА.** При компактной конструкции, которая экономит пространство, эти принтеры работают со стандартными для отрасли размерами рулонов ленты и носителя.

ОСНОВНЫЕ ОСОБЕННОСТИ

- Небольшой размер и конструкция, позволяющая экономить пространство
- Простая загрузка носителя
- Высококачественная двусторонняя конструкция с двойными стенками

| Модель | Разрешение | Максимальная ширина печати | Максимальная длина печати | Максимальная скорость печати | Габариты (Ш x В x Г) | Вес |
|---------|------------|----------------------------|---------------------------|------------------------------|---|---------|
| TTP-225 | 203 DPI | 54 мм | 2.286 мм | 5"/сек | 140 мм x 177 мм x 241 мм 5,5" x 6,97" x 9,5" | 2,45 кг |
| TTP-323 | 300 DPI | 54 мм | 1.016 мм | 3"/сек | | |

ШИРИНА 4 ДЮЙМА

- **СЕРИЯ TX200 – ВЫСОКАЯ ПРОИЗВОДИТЕЛЬНОСТЬ ДЛЯ НОВОГО ПОКОЛЕНИЯ.** Принтеры для печати этикеток серии TX200 гарантируют производительность промышленного уровня при настольном исполнении корпуса. Компания TSC использует более надежные компоненты (печатающие головки, двигатели и источники питания), многие из конкурентов. Это позволяет выпускать быстрые, надежные и долговечные настольные термотрансферные принтеры. Благодаря возможности использования разрешения печати 203, 300 или 600 точек на дюйм принтеры TX200 являются оптимальным решением для любой области печати: от объемных этикеток для отгрузки товаров размером 4x6 дюймов до самых мелких ярлыков для маркировки электронных компонентов, требующих высокого разрешения печати.

ОСНОВНЫЕ ОСОБЕННОСТИ

- Большой объем памяти (флэш-память 128 МБ и SDRAM 128 МБ)
- Работа с рулонами носителя с внешним диаметром до 127 мм (5 дюймов)
- Скорость печати до 203 мм (8 дюймов) в секунду
- Цветной тонкопленочный экран с диагональю 3,5 дюйма (стандартная комплектация для TX600, опция для TX200 и TX300)
- Интерфейс USB-хост для автономной работы



| Модель | Разрешение | Максимальная ширина печати | Максимальная длина печати | Максимальная скорость печати | Габариты (Ш x В x Г) | Вес |
|--------|------------|----------------------------|---------------------------|------------------------------|--|---------|
| TX200 | 203 DPI | 108 мм | 25.400 мм | 8"/сек | 226 мм x 198 мм x 332 мм 8,90" x 7,80" x 13,07" | 3,75 кг |
| TX300 | 300 DPI | 106 мм | 11.430 мм | 6"/сек | | |
| TX600 | 600 DPI | 106 мм | 25.400 мм | 4"/сек | 226 мм x 200 мм x 332 мм 8,90" x 7,87" x 13,07" | 4,08 кг |

- **СЕРИЯ TC – ВЫСОКОПРОИЗВОДИТЕЛЬНЫЕ НАСТОЛЬНЫЕ ТЕРМОТРАНСФЕРНЫЕ ПРИНТЕРЫ С НЕБОЛЬШОЙ ПЛОЩАДЬЮ В ОСНОВАНИИ.** Долговечные, надежные и скоростные принтеры серии TC обеспечивают печать этикеток, ярлычков и купонов шириной 4 дюйма. Предлагаемое соотношение цены и качества является одним из лучших среди представленных на рынке моделей настольных термотрансферных принтеров для печати штрихкодов. Эти принтеры работают со стандартными для отрасли лентами на перфорированных сердечниках диаметром 0,5 дюйма. Предлагаются 4 различные модели, в том числе в исполнении с ЖК-дисплеем и разрешением печати 203 и 300 точек на дюйм.

ОСНОВНЫЕ ОСОБЕННОСТИ

- Несколько интерфейсов: Ethernet, USB, USB-хост, параллельный и последовательный интерфейс
- Прочная конструкция с двойными стенками
- Работа со стандартными лентами на перфорированном сердечнике диаметром 0,5 дюйма



| Модель | Разрешение | Управление | Максимальная ширина печати | Максимальная длина печати | Максимальная скорость печати | Габариты (Ш x В x Г) | Вес |
|--------|------------|---|----------------------------|---------------------------|------------------------------|--|--------|
| TC200 | 203 DPI | 1 кнопка управления, 1 светодиод с 3 цветами | 108 мм | 2.286 мм | 6"/сек | 203 мм x 191,5 мм x 259,3 мм 7,99" x 7,54" x 10,21" | 2,2 кг |
| TC300 | 300 DPI | | 105,6 мм | 1.016 мм | 4"/сек | | |
| TC210 | 203 DPI | 6 кнопок управления, цветной тонкопленочный дисплей 2,3 дюйма, 320 x 240 пикселей | 108 мм | 25.400 мм | 6"/сек | | 2,3 кг |
| TC310 | 300 DPI | | 105,6 мм | 11.430 мм | 4"/сек | | |

- **СЕРИЯ TE200 – ПРОВЕРЕННАЯ ВЫСОКАЯ СКОРОСТЬ, ПРОИЗВОДИТЕЛЬНОСТЬ И ДОЛГОВЕЧНОСТЬ ПРОДУКЦИИ TSC.** В рамках серии TE200 заказчиком во всех странах мира предлагаются конкурентоспособные прочные и надежные настольные принтеры с минимальной конфигурацией, которые одновременно отличаются универсальностью и простотой в эксплуатации. Изделия серии TE200 характеризуются повышенной энергоэффективностью и сертифицированы в соответствии со стандартом Energy Star 2.0. Конструкция печатного механизма обеспечивает простоту загрузки. Принтер может использовать два типа ленты для термотрансферной печати: ленту длиной 72-110 метров на сердечнике диаметром 0,5 дюйма и ленту длиной 300 метров на сердечнике диаметром 1 дюйм. Это позволяет заказчиком спокойно работать с лентой того типа, который имеется в наличии в текущий момент времени.

ОСНОВНЫЕ ОСОБЕННОСТИ

- Несколько интерфейсов: Ethernet, USB, USB-хост и последовательный интерфейс (для TE210 и TE310)
- Встроенный отсек для рулона носителя с внешним диаметром 5 дюймов, дополнительный внешний держатель для рулона носителя с внешним диаметром 8,4 дюйма
- Печатный механизм для использования в различных терминалах



| Модель | Разрешение | Максимальная ширина печати | Максимальная длина печати | Максимальная скорость печати | Габариты (Ш x В x Г) | Вес |
|--------|------------|----------------------------|---------------------------|------------------------------|--|--------|
| TE200 | 203 DPI | 108 мм | 2.794 мм | 6"/сек | 204 мм x 164 мм x 280 мм 8,03" x 6,46" x 11,02" | 2,4 кг |
| TE300 | 300 DPI | 105,7 мм | 1.016 мм | 5"/сек | | |
| TE210 | 203 DPI | 108 мм | 25.400 мм | 6"/сек | | 2,5 кг |
| TE310 | 300 DPI | 105,7 мм | 11.430 мм | 5"/сек | | |

ПРИНТЕРЫ ДЛЯ ПРЯМОЙ ТЕРМОПЕЧАТИ НАСТОЛЬНЫЕ ПРИНТЕРЫ

ОБЛАСТИ ПРИМЕНЕНИЯ РАЗЛИЧНЫХ МОДЕЛЕЙ ПРИНТЕРОВ – НАСТОЛЬНЫЕ ПРИНТЕРЫ ДЛЯ ТЕРМОТРАНСФЕРНОЙ ПЕЧАТИ

| | СЕРИЯ TTP-225 | СЕРИЯ TTP 243 PRO | СЕРИЯ TC | СЕРИЯ TE200 | СЕРИЯ TTP-247 | СЕРИЯ TX200 |
|--|---------------|-------------------|----------|-------------|---------------|-------------|
| Кассовые терминалы розничных магазинов | * | | * | * | | |
| Маркировка полок | * | * | | * | * | * |
| Маркировка продукции | * | * | * | * | * | * |
| Обеспечение безопасности пациентов учреждений здравоохранения | * | * | * | * | * | * |
| Инвентаризация и контроль движения основных средств | * | | * | | * | * |
| Маркировка почтовых отправлений и папок в офисах | * | | | * | | |
| Доставка | | * | * | * | * | * |
| Контроль доступа на мероприятия | * | | | | | |
| Печать с высоким разрешением, печать графических изображений | | | * | * | * | * |
| Этикетки по замене масла и обслуживанию автомобилей в автомастерских | * | | | * | | |
| Обеспечение безопасности пациентов и маркировка назначенных лекарственных препаратов | * | | * | * | * | * |
| Печать этикеток соответствия | | * | * | * | * | * |
| Инвентаризация основных средств | | * | * | | * | * |
| Управление складскими запасами | | * | * | * | * | * |
| Инвентаризация основных средств и управление документооборотом | | * | * | | * | * |
| Печать чеков и квитанций | * | | * | | | |

- СЕРИЯ TTP-247 – ОДНИ ИЗ ЛУЧШИХ В МИРЕ НАСТОЛЬНЫХ ТЕРМОТРАНСФЕРНЫХ ПРИНТЕРОВ** Настольные принтеры для печати этикеток серии TTP-247 оснащаются двумя двигателями и способны работать с лентой длиной до 300 метров. Они обеспечивают производительность промышленного уровня при настольном исполнении корпуса. Компания TSC использует более надежные компоненты (печатающие головки, двигатели и источники питания), чем многие из конкурентов. Это позволяет выпускать одни из самых быстрых в мире, надежных и долговечных настольных термотрансферных принтеров.

ОСНОВНЫЕ ОСОБЕННОСТИ

- Использование ленты длиной до 300 метров
- Конструкция с двумя двигателями и редукторным приводом
- Скорость печати до 177,8 мм (7 дюймов) в секунду



| Модель | Разрешение | Максимальная ширина печати | Максимальная длина печати | Максимальная скорость печати | Габариты (Ш x В x Г) | Вес |
|---------|------------|----------------------------|---------------------------|------------------------------|--|--------|
| TTP-247 | 203 DPI | 108 мм | 2.286 мм | 7"/сек | 213 мм x 188 мм x 314 мм 8,39" x 7,40" x 12,36" | 2,8 кг |
| TTP-345 | 300 DPI | 106 мм | 1.016 мм | 5"/сек | | |

- СЕРИЯ TTP-243 PRO – НАСТОЛЬНЫЙ ТЕРМОТРАНСФЕРНЫЙ ПРИНТЕР, РАБОТАЮЩИЙ С ЛЕНТОЙ ДЛИНОЙ ДО 300 МЕТРОВ.** Оригинальные настольные принтеры TSC серии TTP-243 создали себе репутацию прочных и одних из самых долговечных принтеров в своем классе. Изделия серии TTP-243 Pro дополнительно оснащаются современными электронными компонентами, обеспечивающими повышенную производительность на базе платформы с минимальной конфигурацией.

ОСНОВНЫЕ ОСОБЕННОСТИ

- Печатный механизм с двумя двигателями
- Длина намотки ленты до 300 метров (984 футов)
- Работа с рулонами носителя с внешним диаметром до 214 мм (8,4 дюймов)



| Модель | Разрешение | Максимальная ширина печати | Максимальная длина печати | Максимальная скорость печати | Габариты (Ш x В x Г) | Вес |
|--------------|------------|----------------------------|---------------------------|------------------------------|--|--------|
| TTP-243 PRO | 203 DPI | 104 мм | 2.286 мм | 3"/сек | 232 мм x 156 мм x 288 мм 9,13" x 6,14" x 11,34" | 2,5 кг |
| TTP-342 PRO | 300 DPI | 104 мм | 1.016 мм | 2"/сек | | |
| TTP-243E PRO | 203 DPI | 104 мм | 2.286 мм | 3"/сек | | |



ПЕРЕНОСНЫЕ ПРИНТЕРЫ TSC

Переносное оборудование — это просто

Компания TSC предлагает продукт интеллектуального проектирования — переносное оборудование для печати по требованию, способное удовлетворить самые взыскательные требования рынка.



TAIWAN
EXCELLENCE 2010

■ ALPHA-2R – САМЫЙ МАЛЕНЬКИЙ ПЕРЕНОСНОЙ ПРИНТЕР.

Alpha-2R — удобный, простой в эксплуатации и легкий принтер, который может использоваться в любой сфере, где необходимо быстро и просто распечатывать квитанции и билеты. Конструкция данного принтера предназначена для сложных условий эксплуатации и способна выдерживать падение с высоты 5 или 6,5 (в приобретаемом отдельно защитном корпусе) футов. Alpha-2R может подключаться с использованием проводного или беспроводного интерфейса, обеспечивая простоту печати и сканирования в любом месте, где это необходимо.

ОСНОВНЫЕ ОСОБЕННОСТИ

- Принтер соответствует стандарту Energy Star 2.0, а высокопроизводительная аккумуляторная батарея емкостью 1620 мАч обеспечивает работу на протяжении 17 часов без подзарядки
- Один из самых вместительных отсеков для рулона носителя среди представленных на рынке принтеров для печати квитанций шириной 2 дюйма (ширина рулона 58 мм, внешний диаметр 50 мм)
- Сертификация WiFi CERTIFIED™

| Модель | Разрешение | Максимальная ширина печати | Максимальная длина печати | Максимальная скорость печати | Габариты (Ш x В x Г) | Вес |
|----------|------------|----------------------------|---------------------------|------------------------------|--|---------|
| ALPHA-2R | 203 DPI | 48 мм | 2.286 мм | 4"/сек | 89,3 мм x 134,5 мм x 56,5 мм 3,52" x 5,3" x 2,22" | 0,35 кг |

■ СЕРИЯ TDM – ПЕЧАТАЙТЕ КВИТАНЦИИ В ЛЮБОМ МЕСТЕ.

Принтеры TSC серии TDM оснащены централизованной системой управления, которая позволяет контролировать исправность принтера в режиме реального времени двумя способами. Инструмент самодиагностики TRN Care Mechanism позволяет принтеру каждый раз создавать стойкие высококачественные этикетки. А инструмент Battery Management Solution для принтеров серии TDM помогает эффективно контролировать уровень заряда в целях максимального использования емкости аккумуляторной батареи.

ОСНОВНЫЕ ОСОБЕННОСТИ

- Ионно-литиевые аккумуляторные батареи высокой емкости 1130 мАч или 3080 мАч обеспечивают до 17 или 42 часов непрерывной работы без подзарядки, соответственно.
- Инструмент самодиагностики TRN Care Mechanism
- Интеллектуальная аккумуляторная батарея и инструмент TSC Printer Management

| Модель | Разрешение | Максимальная ширина печати | Максимальная длина печати | Максимальная скорость печати | Габариты (Ш x В x Г) | Вес |
|--------|------------|----------------------------|---------------------------|------------------------------|--|---------|
| TDM-20 | 203 DPI | 48 мм | 2.794 мм | 4"/сек | 79 мм x 116 мм x 36,5 мм 3,11" x 4,57" x 1,44" | 0,22 кг |
| TDM-30 | 203 DPI | 72 мм | 2.794 мм | 4"/сек | 105 мм x 116 мм x 49,5 мм 4,13" x 4,57" x 1,95" | 0,38 кг |

■ ALPHA-3R – УПРОЩЕНИЕ РЕШЕНИЯ ПОВСЕДНЕВНЫХ ЗАДАЧ В ОБЛАСТИ ПЕЧАТИ.

Alpha-3R — удобный, легкий переносной принтер, пригодный для использования в любой сфере, где необходимо быстро и просто по требованию распечатывать квитанции и избранные этикетки. Благодаря одному из самых вместительных в классе отсеку для носителя и долговечной аккумуляторной батарее гораздо большее количество времени принтер проводит в работе, чем в процессе технического обслуживания.

ОСНОВНЫЕ ОСОБЕННОСТИ

- Способность вмещать большой рулон бумаги, что снижает частоту его замены
- Высокоскоростной процессор и большой объем памяти обеспечивают высокую скорость печати до 102 мм (4 дюймов) в секунду
- Более 30 часов непрерывной печати квитанций или избранных этикеток без подзарядки аккумуляторных батарей

| Модель | Разрешение | Максимальная ширина печати | Максимальная длина печати | Максимальная скорость печати | Габариты (Ш x В x Г) | Вес |
|----------|------------|----------------------------|---------------------------|------------------------------|--|---------|
| ALPHA-3R | 203 DPI | 72 мм | 2.286 мм | 4"/сек | 116 мм x 148 мм x 70 мм 4,57" x 5,83" x 2,75" | 0,55 кг |

■ ALPHA-4L – ПРОЧНЫЙ И НАДЕЖНЫЙ ПЕРЕНОСНОЙ ПРИНТЕР ДЛЯ ПЕЧАТИ ЭТИКЕТОК.

Alpha-4L разработан для обеспечения надежной печати этикеток и документов в самых сложных условиях эксплуатации. Время простоя сокращается за счет использования большого отсека для рулона носителя и долговечной аккумуляторной батареи. Приобретаемый отдельно корпус обеспечивает принтеру защиту от пыли и влаги класса IP54. В результате устройство способно выдерживать падение с высоты до 6 футов без прерывания печати.

ОСНОВНЫЕ ОСОБЕННОСТИ

- Работа с EPL, ZPL, CPCL, приложением и комплектом средств разработки программного обеспечения TSC Droid, инструментом для подключения и комплектом средств разработки программного обеспечения WinCE, комплектом средств разработки программного обеспечения iOS
- Возможность использования проводного и беспроводного интерфейса: USB 2.0, RS-232, Bluetooth и 802.11 a/b/g/n
- Готовность к работе с этикетками без подложки в заводском исполнении

| Модель | Разрешение | Максимальная ширина печати | Максимальная длина печати | Максимальная скорость печати | Габариты (Ш x В x Г) | Вес |
|----------|------------|----------------------------|---------------------------|------------------------------|--|--------|
| ALPHA-4L | 203 DPI | 104 мм | 2.286 мм | 4"/сек | 160 мм x 191,6 мм x 79 мм 6,30" x 7,54" x 3,11" | 1,1 кг |



| INTERFACE | Desktop | | | | | | | | | | | | Industrial | | | | | Print Engine | Mobile | | | | | Color | | | |
|------------------------------------|-------------------------|-----------------|--------------|------------------|----------------|-----------------------------|--------------------|--------------|-------------------------|-------------------------|--------------|---------------------------------------|------------------|---------------|--------------|----------------|---------------|-------------------|------------------|-----------------|----------|--------|--------|----------|----------|-------------|---|
| | Direct Thermal | | | Thermal Transfer | | | | | | | | | Thermal Transfer | | | | | Thermal Transfer | Direct Thermal | | | | | Digital | | | |
| | TDP-225 Series | TDP-324W Series | DA210 Series | DA220 Series | TDP-247 Series | TTP-225 Series | TTP-243 Pro Series | TE200 Series | TE210 Series | TC200 Series | TC210 Series | TTP-247 Series | TX200 Series | ML240P Series | MB240 Series | MH240 Series | MX240P Series | TTP-2610MT Series | TTP-286MT Series | PEX-1000 Series | Alpha-2R | TDM-20 | TDM-30 | Alpha-3R | Alpha-4L | CPIX Series | |
| RS-232 (Serial) | ✓ | | | ✓ | ✓ | ✓ | | ✓ | ✓ | ✓ | ✓ | ✓ | ✓ | ✓ | ✓ | ✓ | ✓ | ✓ | ✓ | ✓ | ✓ | | ✓ | | ✓ | ✓ | |
| Centronics (Parallel) | | | | | ✓ | ✓ (F) | | | ✓ | ✓ | ✓ | ✓ | | | ✓ | ✓ (D) | ✓ | ✓ | ✓ | | | | | | | | |
| USB 2.0 | ✓ | ✓ | ✓ | ✓ | ✓ | ✓ | ✓ | ✓ | ✓ | ✓ | ✓ | ✓ | ✓ | ✓ | ✓ | ✓ | ✓ | ✓ | ✓ | ✓ | ✓ | ✓ | ✓ | ✓ | ✓ | ✓ | ✓ |
| Ethernet | ✓ (D) | ✓ | | ✓ | ✓ (F) | ✓ (D) | | ✓ | ✓ | ✓ | ✓ (F) | ✓ | ✓ | ✓ | ✓ | ✓ | ✓ | ✓ | ✓ | ✓ | | | | | | | ✓ |
| Internal Bluetooth | | | ✓ (F) | ✓ (F) | | | ✓ (F) | | | | | | ✓ (D) | ✓ (D) | ✓ (F) | ✓ (D) | | | ✓ | ✓ (F) | ✓ | ✓ | ✓ (F) | ✓ | | | |
| USB host | ✓ (F) | ✓ (F) | | ✓ | ✓ (F) | | | ✓ | | ✓ | | ✓ | ✓ | ✓ | ✓ | (Standard x 2) | ✓ | ✓ | (Standard x 1) | | | | | | | | |
| 802.11 a/b/g/n wireless (internal) | | | | ✓ (F) | | | | | | | | | | | | | | | | ✓ (F) | ✓ (F) | ✓ (F) | ✓ (F) | ✓ (F) | | | |
| 802.11 a/b/g/n wireless (slot-in) | | | | | | | | | | | | ✓ (D) | ✓ (D) | ✓ (D) | ✓ (D) | ✓ (U) | ✓ (D) | | | | | | | | | | |
| NFC | | | | | | | | | | | | | | | | | | | | ✓ (F) | ✓ | ✓ | | | | | |
| SD card reader | | | | | ✓ | ✓ (U) | | | ✓ | ✓ | ✓ | | | | | | | ✓ | ✓ | ✓ | | | | | | | |
| microSD card reader | ✓ | ✓ | | | ✓ | | | | | | | ✓ | | | ✓ | ✓ | | ✓ | | | | | | | | ✓ | |
| GPIO | | | | | | | | | | | | | | ✓ (D) | ✓ (F) | ✓ (D) | ✓ (F) | ✓ (F) | | | | | | | | | |
| Real Time Clock | ✓ | ✓ | | ✓ (F) | ✓ (F) | ✓ (Except for TTP-243E Pro) | | ✓ | ✓ (F, Standard in EMEA) | ✓ (F, Standard in EMEA) | ✓ (F) | ✓ (TX200 & TX300: F, TX600: Standard) | ✓ | ✓ | ✓ | ✓ | ✓ | ✓ | | | | | | | | ✓ | |
| WINDOWS DRIVER | OPERATING SYSTEM | | | | | | | | | | | | | | | | | | | | | | | | | | |
| Windows 2000 professional | ✓ | ✓ | ✓ | ✓ | ✓ | ✓ | ✓ | ✓ | ✓ | ✓ | ✓ | ✓ | ✓ | ✓ | ✓ | ✓ | ✓ | ✓ | ✓ | ✓ | ✓ | ✓ | ✓ | ✓ | ✓ | ✓ | |
| Windows 2000 Server | ✓ | ✓ | ✓ | ✓ | ✓ | ✓ | ✓ | ✓ | ✓ | ✓ | ✓ | ✓ | ✓ | ✓ | ✓ | ✓ | ✓ | ✓ | ✓ | ✓ | ✓ | ✓ | ✓ | ✓ | ✓ | ✓ | |
| Windows XP Home | ✓ | ✓ | ✓ | ✓ | ✓ | ✓ | ✓ | ✓ | ✓ | ✓ | ✓ | ✓ | ✓ | ✓ | ✓ | ✓ | ✓ | ✓ | ✓ | ✓ | ✓ | ✓ | ✓ | ✓ | ✓ | ✓ | |
| Windows XP professional 32 bit | ✓ | ✓ | ✓ | ✓ | ✓ | ✓ | ✓ | ✓ | ✓ | ✓ | ✓ | ✓ | ✓ | ✓ | ✓ | ✓ | ✓ | ✓ | ✓ | ✓ | ✓ | ✓ | ✓ | ✓ | ✓ | ✓ | |
| Windows XP professional 64 bit | ✓ | ✓ | ✓ | ✓ | ✓ | ✓ | ✓ | ✓ | ✓ | ✓ | ✓ | ✓ | ✓ | ✓ | ✓ | ✓ | ✓ | ✓ | ✓ | ✓ | ✓ | ✓ | ✓ | ✓ | ✓ | ✓ | |
| Windows 2003 server 32 bit | ✓ | ✓ | ✓ | ✓ | ✓ | ✓ | ✓ | ✓ | ✓ | ✓ | ✓ | ✓ | ✓ | ✓ | ✓ | ✓ | ✓ | ✓ | ✓ | ✓ | ✓ | ✓ | ✓ | ✓ | ✓ | ✓ | |
| Windows 2003 server 64 bit | ✓ | ✓ | ✓ | ✓ | ✓ | ✓ | ✓ | ✓ | ✓ | ✓ | ✓ | ✓ | ✓ | ✓ | ✓ | ✓ | ✓ | ✓ | ✓ | ✓ | ✓ | ✓ | ✓ | ✓ | ✓ | ✓ | |
| Windows Vista 32 bit | ✓ | ✓ | ✓ | ✓ | ✓ | ✓ | ✓ | ✓ | ✓ | ✓ | ✓ | ✓ | ✓ | ✓ | ✓ | ✓ | ✓ | ✓ | ✓ | ✓ | ✓ | ✓ | ✓ | ✓ | ✓ | ✓ | |
| Windows Vista 64 bit | ✓ | ✓ | ✓ | ✓ | ✓ | ✓ | ✓ | ✓ | ✓ | ✓ | ✓ | ✓ | ✓ | ✓ | ✓ | ✓ | ✓ | ✓ | ✓ | ✓ | ✓ | ✓ | ✓ | ✓ | ✓ | ✓ | |
| Windows 2008 32 bit | ✓ | ✓ | ✓ | ✓ | ✓ | ✓ | ✓ | ✓ | ✓ | ✓ | ✓ | ✓ | ✓ | ✓ | ✓ | ✓ | ✓ | ✓ | ✓ | ✓ | ✓ | ✓ | ✓ | ✓ | ✓ | ✓ | |
| Windows 2008 64 bit | ✓ | ✓ | ✓ | ✓ | ✓ | ✓ | ✓ | ✓ | ✓ | ✓ | ✓ | ✓ | ✓ | ✓ | ✓ | ✓ | ✓ | ✓ | ✓ | ✓ | ✓ | ✓ | ✓ | ✓ | ✓ | ✓ | |
| Windows 7 32 bit | ✓ | ✓ | ✓ | ✓ | ✓ | ✓ | ✓ | ✓ | ✓ | ✓ | ✓ | ✓ | ✓ | ✓ | ✓ | ✓ | ✓ | ✓ | ✓ | ✓ | ✓ | ✓ | ✓ | ✓ | ✓ | ✓ | ✓ |
| Windows 7 64 bit | ✓ | ✓ | ✓ | ✓ | ✓ | ✓ | ✓ | ✓ | ✓ | ✓ | ✓ | ✓ | ✓ | ✓ | ✓ | ✓ | ✓ | ✓ | ✓ | ✓ | ✓ | ✓ | ✓ | ✓ | ✓ | ✓ | ✓ |
| Windows 8 32 bit | ✓ | ✓ | ✓ | ✓ | ✓ | ✓ | ✓ | ✓ | ✓ | ✓ | ✓ | ✓ | ✓ | ✓ | ✓ | ✓ | ✓ | ✓ | ✓ | ✓ | ✓ | ✓ | ✓ | ✓ | ✓ | ✓ | ✓ |
| Windows 8 64 bit | ✓ | ✓ | ✓ | ✓ | ✓ | ✓ | ✓ | ✓ | ✓ | ✓ | ✓ | ✓ | ✓ | ✓ | ✓ | ✓ | ✓ | ✓ | ✓ | ✓ | ✓ | ✓ | ✓ | ✓ | ✓ | ✓ | ✓ |
| Windows 10 32 bit | ✓ | ✓ | ✓ | ✓ | ✓ | ✓ | ✓ | ✓ | ✓ | ✓ | ✓ | ✓ | ✓ | ✓ | ✓ | ✓ | ✓ | ✓ | ✓ | ✓ | ✓ | ✓ | ✓ | ✓ | ✓ | ✓ | ✓ |
| Windows 10 64 bit | ✓ | ✓ | ✓ | ✓ | ✓ | ✓ | ✓ | ✓ | ✓ | ✓ | ✓ | ✓ | ✓ | ✓ | ✓ | ✓ | ✓ | ✓ | ✓ | ✓ | ✓ | ✓ | ✓ | ✓ | ✓ | ✓ | ✓ |
| LINUX DRIVER | OPERATING SYSTEM | | | | | | | | | | | | | | | | | | | | | | | | | | |
| Linux 32 bit | ✓ | ✓ | ✓ | ✓ | ✓ | ✓ | ✓ | ✓ | ✓ | ✓ | ✓ | ✓ | ✓ | ✓ | ✓ | ✓ | ✓ | ✓ | ✓ | ✓ | ✓ | ✓ | ✓ | ✓ | ✓ | ✓ | |
| Linux 64 bit | ✓ | ✓ | ✓ | ✓ | ✓ | ✓ | ✓ | ✓ | ✓ | ✓ | ✓ | ✓ | ✓ | ✓ | ✓ | ✓ | ✓ | ✓ | ✓ | ✓ | ✓ | ✓ | ✓ | ✓ | ✓ | ✓ | |
| MAC DRIVER | OPERATING SYSTEM | | | | | | | | | | | | | | | | | | | | | | | | | | |
| OS | ✓ | ✓ | ✓ | ✓ | ✓ | ✓ | ✓ | ✓ | ✓ | ✓ | ✓ | ✓ | ✓ | ✓ | ✓ | ✓ | ✓ | ✓ | ✓ | ✓ | ✓ | ✓ | ✓ | ✓ | ✓ | ✓ | ✓ |

* (U): User, (D): Dealer, (F): Factory Option

Asia Pacific

TAIWAN (CORPORATE HEADQUARTERS)

TSC Auto ID Technology Co., Ltd.

9F., No.95, Minquan Rd., Xindian Dist.
New Taipei City 231
Taiwan (R.O.C.)

Tel: +886 2 2218 6789

E-mail: apac_sales@tsprinters.com

Technical Support: apac_support@tsprinters.com

TAIWAN (LI ZE PLANT)

TSC Auto ID Technology Co., Ltd.

No.35, Sec. 2, Ligong 1st Rd.
Wujie Township, Yilan County 268
Taiwan (R.O.C.)

Tel: +886 3 990 6677

E-mail: apac_sales@tsprinters.com

Technical Support: apac_support@tsprinters.com

CHINA

Tianjin TSC Auto ID Technology Co., Ltd.

2nd Floor Workshop, Rongda Building, No.51
the 9th Avenue, Tianjin Economic-Technologic
Development Area, Tianjin 300457
China

Tel: +86 22 5981 6661

E-mail: apac_sales@tsprinters.com

Technical Support: china_support@tsprinters.com

INDIA

TSC India Representative Office

Office No. 711-B, 7th Floor,
Damji Shamji Corporate Square,
Pantnagar, G. A. Link Road,
Ghatkoper (East) – 400 075
Mumbai
India

Tel: +91 2267 082 465

E-mail: apac_sales@tsprinters.com

Technical Support: apac_support@tsprinters.com

KOREA

TSC Korea Representative Office

#F243, Misa Centum Biz, 45, Jojeong-daero, Hanam-si,
Gyeonggi-do, Republic of Korea 12918

Tel: +82 2 852 3322

E-mail: apac_sales@tsprinters.com

Technical Support: apac_support@tsprinters.com

Americas

USA (CORPORATE OFFICE)

TSC Auto ID Technology America Inc.

3040 Saturn Street Suite #200
Brea, CA 92821
U.S.A.

Tel: +1 657 258 0808

E-mail: americas_sales@tsprinters.com

Technical Support: americas_support@tsprinters.com

MEXICO

TSC Mexico Representative Office

Calle Quimicos 5061
Col. Jardines De Guadalupe
Zapopan, Jalisco CP 45030
Mexico

Tel: +52 (33) 3673 1406

E-mail: americas_sales@tsprinters.com

Technical Support: latintechsupport@tsprinters.com

BRAZIL

TSC Brazil Representative Office

Avenida da Liberdade 1000, Cj 1913
Liberdade
Sao Paulo-SP
Brazil

Tel: +55 (11) 3554 7225

E-mail: americas_sales@tsprinters.com

Technical Support: americas_support@tsprinters.com

Europe, Middle East and Africa

GERMANY (CORPORATE OFFICE)

TSC Auto ID Technology EMEA GmbH

Georg-Wimmer-Ring 8b
85604 Zorneding
Germany

Tel: +49 (0) 8106 37979 000

E-mail: emea_sales@tsprinters.com

Technical Support: emea_support@tsprinters.com

RUSSIA

TSC Auto ID Technology EMEA GmbH

Nizniy Susalnyi pereulok 5, bld 19
105064 Moscow
Russia

Tel: +7 495 249 9017

E-mail: emea_sales@tsprinters.com

Technical Support: emea_support@tsprinters.com

MIDDLE EAST

TSC Auto ID Technology ME Ltd.,FZE

DAFZA
Building 7WA/West Wing
Office Number - G050
Dubai, UAE

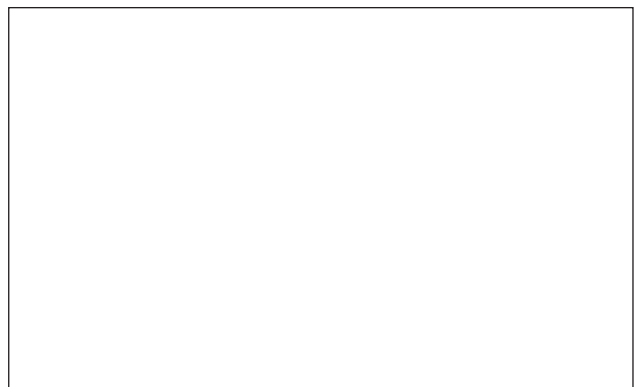
Tel: +971 4 2533 069

E-mail: emea_sales@tsprinters.com

Technical Support: emea_support@tsprinters.com



РАСПРОСТРАНЕНИЕ БРОШЮРЫ:



TSC® является торговой маркой компании TSC Auto ID Technology Co., Ltd. Все функции и технические характеристики подлежат изменению без предварительного уведомления. © 2020 год. TSC Auto ID Technology Co., Ltd. V0720_EM_02

