

SOLUTION GUIDE

Mobile POS • All-In-One POS • POS Terminal • Infotainment Terminal • POS Box

Übersicht der Lösungen

RT Serie	POS Terminal	2
MT Serie	Mobile POS	14
HS Serie	All-In-One POS	18
XT Serie	POS Terminal	24
PS Serie	POS-Terminal	30
HC Serie	Infotainment Terminal	32
TX Serie	POS Box	36
POS Zubehör		39

RT Serie

POS Terminal



Nur als 'full' HD
15.6"

Gestalten Sie Ihr Business attraktiver

Mit schmalen Konturen, ultra-schlankem Aufbau und der linearen rückseitigen Abdeckung, ist die RT Serie eine reizvolle Komponente für unterschiedlichste Geschäftsumgebungen, die Einzelhandel- und Gastronomieplätze noch attraktiver gestaltet.



Skalierbar und langlebig

Die RT Serie verfügt über multiple Intel CPU Optionen von Celeron bis Core i5 und erreicht so bemerkenswerte Leistungen. Die patentierte lüfterlose Technologie ermöglicht den leisen Arbeitsmodus unter unterschiedlichsten, auch harschen, Bedingungen und erreicht eine lange Betriebsdauer.



Lüfterlose
Technologie



Staub
resistent



Wasser
abweisend



Sauberer Kabelmanagement

Optimiertes Kabelmanagement sorgt für einen wirklich aufgeräumten Arbeitsplatz. Die Standardbasis kann auch das optionale Powered USB oder USB Erweiterungsmodul aufnehmen, ohne den eleganten Look zu beeinträchtigen.

Schnellere Installation und schnellerer Service

Die Rückabdeckung kann leicht und werkzeuglos entfernt werden und ermöglicht so schnelle Installation und Service.

Sparen Sie Zeit und Geld

Das Terminal kann entweder mit einem Kundendisplay oder einem 9.7"/10.1" Zoll großen 2. LCD Display (zusammengelegt) ausgeliefert werden –so werden Arbeitszeit wie auch Transportkosten reduziert.



USB Modul zur Erweiterung



RT Serie/POS Terminal

15"



Model Name	RT-2015
Processor	Intel Bay Trail J1900 Quad Core CPU, up to 2.42 GHz, 2M Cache
LCD	15" TFT LCD
Resolution	1024 x 768 (4:3)
Touch	True-flat PCAP touch with multi-touch support
Memory	DDR3L SO-DIMM slot x 1, max. 8GB
Storage	SATA storage x 2
I/O & Expansion	USB x 5 (USB 3.0 x 1 + USB 2.0 x 4) + COM x 3 (DB9 x 1 + RJ50 x 2) + LAN + CR + VGA (pin header) + mini-DP + M.2 slot; optional 12V + 24V PoweredUSB module x 1, or USB 2.0 extension module that brings total USB port to 8 (both optional modules are located in the base stand; USB 3.0 x 1 will no longer be available with the optional modules)
OS Support	Win 7/POSReady 7/WE 8.1 Industry/Win 10 IoT
Options	1MP wide-angle camera, AG glass (cannot coexist with camera)

15"



Model Name	RT-5015	RT-5115
Processor	Intel Skylake Core i3-6100U Dual Core CPU, 2.30 GHz, 3M Cache	Intel Skylake Core i5-6300U Dual Core CPU, up to 3.00 GHz, 3M Cache
LCD	15" TFT LCD	
Resolution	1024 x 768 (4:3)	
Touch	True-flat PCAP touch with multi-touch support	
Memory	DDR4 SO-DIMM slot x 2, max. 16GB	
Storage	SATA storage x 2	
I/O & Expansion	USB x 5 (USB 3.0 x 2 + USB 2.0 x 3) + COM x 3 (DB9 x 1 + RJ50 x 2) + LAN + CR + VGA (pin header) + mini-DP + M.2 slot; optional 12V + 24V PoweredUSB module x 1, or USB 2.0 extension module that brings total USB port to 8 (both optional modules are located in the base stand; USB 3.0 x 1 will no longer be available with the optional modules)	
OS Support	Win 7/POSReady 7/WE 8.1 Industry 64bit/Win 10 IoT 64bit	
Options	1MP wide-angle camera, AG glass (cannot coexist with camera)	

RT Serie/POS Terminal

15.6"



Model Name	RT-2016
Processor	Intel Bay Trail J1900 Quad Core CPU, up to 2.42 GHz, 2M Cache
LCD	15.6" TFT LCD
Resolution	1920 x 1080 (16:9)
Touch	True-flat PCAP touch with multi-touch support
Memory	DDR3L SO-DIMM slot x 1, max. 8GB
Storage	SATA storage x 2
I/O & Expansion	USB x 5 (USB 3.0 x 1 + USB 2.0 x 4) + COM x 3 (DB9 x 1 + RJ50 x 2) + LAN + CR + VGA (pin header) + mini-DP + M.2 slot; optional 12V + 24V PoweredUSB module x 1, or USB 2.0 extension module that brings total USB port to 8 (both optional modules are located in the base stand; USB 3.0 x 1 will no longer be available with the optional modules)
OS Support	Win 7/POSReady 7/WE 8.1 Industry/Win 10 IoT
Options	1MP wide-angle camera, AG glass (cannot coexist with camera)

15.6"



Model Name	RT-5016	RT-5116
Processor	Intel Skylake Core i3-6100U Dual Core CPU, 2.30 GHz, 3M Cache	Intel Skylake Core i5-6300U Dual Core CPU, up to 3.00 GHz, 3M Cache
LCD	15.6" TFT LCD	
Resolution	1920 x 1080 (16:9)	
Touch	True-flat PCAP touch with multi-touch support	
Memory	DDR4 SO-DIMM slot x 2, max. 16GB	
Storage	SATA storage x 2	
I/O & Expansion	USB x 5 (USB 3.0 x 2 + USB 2.0 x 3) + COM x 3 (DB9 x 1 + RJ50 x 2) + LAN + CR + VGA (pin header) + mini-DP + M.2 slot; optional 12V + 24V PoweredUSB module x 1, or USB 2.0 extension module that brings total USB port to 8 (both optional modules are located in the base stand; USB 3.0 x 1 will no longer be available with the optional modules)	
OS Support	Win 7/POSReady 7/WE 8.1 Industry 64bit/Win 10 IoT 64bit	
Options	1MP wide-angle camera, AG glass (cannot coexist with camera)	

Optionale Peripherie für RT Serie



POS Monitor

Model Name	LM-4010	TM-4010	LM-4011	TM-4011
Display	9,7" TFT LCD		10,1" TFT LCD	
Resolution	Up to 1024 x 768 (4:3)		Up to 1280 x 800 (16:9)	
Touch	N/A	Bezel-free PCAP Touch	N/A	Bezel-free PCAP Touch
Interface	VGA		VGA	
Options	1MP wide-angle camera, AG glass (cannot co-exist with camera)		1MP wide-angle camera, AG glass (cannot co-exist with camera)	



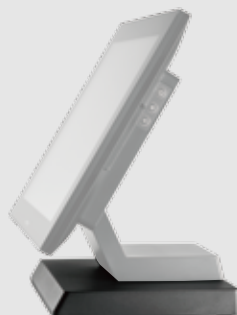
Line Display

Model Name	PD-2610UE
Display	2 x 20 VFD
Resolution	5 x 7 dots
Character Size	9,03 mm x 5,25 mm
Interface	USB



I/O BOX

Model Name	IO-200
I/O & Expansion	USB x 6 (USB 3.0) + COM x 3 (DB9) + LAN + CR + VGA + DP + 12V PoweredUSB x 1 + 24V PoweredUSB x 1 + DC in



UPS Battery

Model Name	RB-5000
Function	UPS Pack for RT-Series

Optionale Peripherie für RT Serie



Attachment

Model Name	RA-101	RA-103	RA-104
Function	Side attachment of MSR	Side attachment of iButton; optional RFID	Side attachment of rotatable 2D Scanner



Attachment

Model Name	RA-301	RA-311
Function	3-in-1 attachment with MSR, optional fingerprint sensor and 2D scanner	3-in-1 attachment with MSR, optional RFID and 2D scanner

RT-E Serie

POS Terminal



Befreien Sie Ihren Arbeitsraum

Mit ihrem 15, bzw. 15.6 Zoll Touch-Screen unterstützt die RT-E Serie Wand- oder Pole-Halterungsoptionen zur Raumersparnis auf dem Desk – und ermöglicht so mehr Verkaufsfläche für den Ladenbesitzer.

Einstellbar und langlebig

Die RT-E Serie ist mit diversen Intel CPU Optionen von Celeron bis Core i5 für hohe Leistung ausgestattet. Die patentierte lüfterlose Technologie erlaubt dem Terminal einen leisen Betriebsmodus in allen, auch rauen, Umgebungen und erreicht gleichzeitig eine lange Lebensdauer.



Lüfterlose
Technologie



Staub
resistent

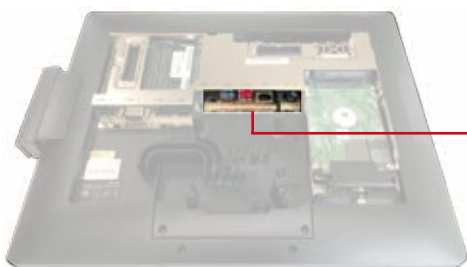


Wasser
abweisend



Sauberes Kabelmanagement

Dank integriertem Kabelordner können sämtliche Kabel einfach und sauber geführt werden, ohne sich zu verheddern. Zusätzlich überzeugt die RT-E Serie mit integriertem Powered USB Eingang für direkten Druckeranschluss ohne lästigen Adapter.



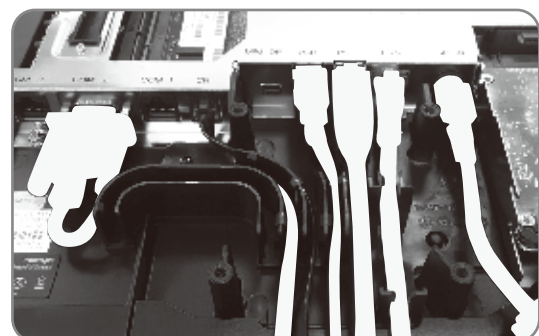
PoweredUSB
Port



PoweredUSB

Schnellere Installation und Wartung

Die rückseitige Abdeckung ist leicht und werkzeuggestrichelt zu entfernen und beschleunigt so das Installations- und Wartungsprozedere.



RT-E Serie/POS Terminal



15"

Model Name	RT-2015E
Processor	Intel Bay Trail J1900 Quad Core CPU, up to 2.42 GHz, 2M Cache
LCD	15" TFT LCD
Resolution	1024 x 768 (4:3)
Touch	True-flat PCAP touch with multi-touch support
Memory	DDR3L SO-DIMM slot x 1, max. 8GB
Storage	SATA storage x 2
I/O & Expansion	USB x 3 (USB 3.0 x 1 + USB 2.0 x 2) + 24V PoweredUSB x 1 + COM x 3 (DB9 x 1 + RJ50 x 2) + LAN + CR + mini-DP + M.2 slot
OS Support	Win 7/POSReady 7/WE 8.1 Industry/Win 10 IoT
Options	1MP wide-angle camera, AG glass (cannot coexist with camera)



15"

Model Name	RT-5015E	RT-5115E
Processor	Intel Skylake Core i3-6100U Dual Core CPU, 2.30 GHz, 3M Cache	Intel Skylake Core i5-6300U Dual Core CPU, up to 3.00 GHz, 3M Cache
LCD	15" TFT LCD	
Resolution	1024 x 768 (4:3)	
Touch	True-flat PCAP touch with multi-touch support	
Memory	DDR4 SO-DIMM slot x 2, max. 16GB	
Storage	SATA storage x 2	
I/O & Expansion	USB x 3 (USB 3.0 x 2 + USB 2.0 x 1) + 24V PoweredUSB x 1 + COM x 3 (DB9 x 1 + RJ50 x 2) + LAN + CR + mini-DP + M.2 slot	
OS Support	Win 7/POSReady 7/WE 8.1 Industry 64bit/Win 10 IoT 64bit	
Options	1MP wide-angle camera, AG glass (cannot coexist with camera)	

RT-E Serie/POS Terminal

15.6"



Model Name	RT-2016E
Processor	Intel Bay Trail J1900 Quad Core CPU, up to 2.42 GHz, 2M Cache
LCD	15.6" TFT LCD
Resolution	1920 x 1080 (16:9)
Touch	True-flat PCAP touch with multi-touch support
Memory	DDR3L SO-DIMM slot x 1, max. 8GB
Storage	SATA storage x 2
I/O & Expansion	USB x 3 (USB 3.0 x 1 + USB 2.0 x 2) + 24V PoweredUSB x 1 + COM x 3 (DB9 x 1 + RJ50 x 2) + LAN + CR + mini-DP + M.2 slot
OS Support	Win 7/POSReady 7/WE 8.1 Industry/Win 10 IoT
Options	1MP wide-angle camera, AG glass (cannot coexist with camera)

15.6"



Model Name	RT-5016E	RT-5116E
Processor	Intel Skylake Core i3-6100U Dual Core CPU, 2.30 GHz, 3M Cache	Intel Skylake Core i5-6300U Dual Core CPU, up to 3.00 GHz, 3M Cache
LCD	15.6" TFT LCD	
Resolution	1920 x 1080 (16:9)	
Touch	True-flat PCAP touch with multi-touch support	
Memory	DDR4 SO-DIMM slot x 2, max. 16GB	
Storage	SATA storage x 2	
I/O & Expansion	USB x 3 (USB 3.0 x 2 + USB 2.0 x 1) + 24V PoweredUSB x 1 + COM x 3 (DB9 x 1 + RJ50 x 2) + LAN + CR + mini-DP + M.2 slot	
OS Support	Win 7/POSReady 7/WE 8.1 Industry 64bit/Win 10 IoT 64bit	
Options	1MP wide-angle camera, AG glass (cannot coexist with camera)	

Optionale Peripherie für RT-E Serie



POS Monitor

Model Name	LM-4010DP	TM-4010DP	LM-4011DP	TM-4011DP
Display	9,7" TFT LCD		10,1" TFT LCD	
Resolution	Up to 1024 x 768 [4:3]		Up to 1280 x 800 [16:9]	
Touch	N/A	Bezel-free PCAP Touch	N/A	Bezel-free PCAP Touch
Interface	DP		DP	
Options	1MP wide-angle camera, AG glass [cannot co-exist with camera]		1MP wide-angle camera, AG glass [cannot co-exist with camera]	



I/O BOX

Model Name	IO-200
I/O & Expansion	USB x 6 (USB 3.0) + COM x 3 (DB9) + LAN + CR + VGA + DP + 12V PoweredUSB x 1 + 24V PoweredUSB x 1 + DC in



Attachment

Model Name	RA-101	RA-103	RA-104
Function	Side attachment of MSR	Side attachment of iButton; optional RFID	Side attachment of rotatable 2D Scanner

Optionale Peripherie für RT-E Serie



Attachment

Model Name	RA-301	RA-311
Function	3-in-1 attachment with MSR, optional fingerprint sensor and 2D scanner	3-in-1 attachment with MSR, optional RFID and 2D scanner



MT Serie

Mobile POS

Ihr idealer Begleiter für Mobilität in Einzelhandel und Gastronomie

Die prämierte MT Serie stellt eine erprobte Hybrid-Lösung dar, die für Einzelhandel und Gastronomie die Mobilität des Tablets mit der Funktionalität eines stationären POS Terminals bietet.





Entwickelt zur Mobilität in jedem Business

Erhältlich als Windows- oder Android-Version, wurde die MT Serie spezifisch für Geschäftsanwendungen und Erfordernisse in Einzelhandel und Gastronomie entwickelt. Die Bauweise erwirkt hohe Langlebigkeit wie auch Sturzfestigkeit bei 1,5 m.



U.S. Patent 9436226 B2

Patentierte Technologie

Die MT Serie kann mit einem Pistolengriff ausgestattet werden, in den ein optionaler Barcode Scanner zur Datenerfassung integriert wird. Das ergonomische Design des Pistolengriffs dient der besseren Trag- und Hantierbarkeit und enthält eine herausnehmbare Batterie zur Erhöhung der Leistungsfähigkeit.



Vielfältigkeit im Einsatz

Der Pistolengriff verleiht der MT Serie zahlreiche Einsatzmöglichkeiten. Z.B. für Inventurarbeiten, ‚Line Busting‘ (Aufbrechen v. Warteschlangen durch mobiles Einscannen der Waren) oder der Ticketannahme. Die Handschlaufe des Tablets ist ideal für den Service ‚on the go‘. Ein kodierbarer Magnetkartenleser optimiert die Anwendbarkeit des Tablets in Loyalty Programmen (Kundenbindung).



Erweitern Sie Ihr Paket mit einer Ladestation

Die optionale Drucker-Ladestation bietet die komplette Anordnung von Ports, die das Gerät in seiner Leistung zum All-in-One POS machen.

MT Serie/Mobile POS

10"



Model Name	MT-4310W/R-4G MT-4310W/H-4G	MT-4210A/R MT-4210A/H
LCD	10" TFT LCD with LED backlight	
Resolution	1280 x 800 (16:10)	
Touch	True-flat PCAP touch with multi-touch support	
Processor	Intel Cherry Trail x5-Z8350 Quad Core CPU, up to 1.92 GHz, 2M Cache	ARM Octa Core CPU, 2.00 GHz
OS Support	Win 10 IoT 64 bit	Android 6.0
Memory	4GB	2GB
Storage	64GB eMMC storage + micro SD	16GB eMMC storage
Battery	4800 mAh	
Wireless Connectivity	Dual band 2.4GHz/5GHz, WiFi + BT + optional 4G	
Drop Spec	1.5 m	
Options	Smart Card Reader (Cannot coexist with 4G)	

8"



Model Name	MT-4308W/R MT-4308W/H
LCD	8" TFT LCD with LED backlight
Resolution	1280 x 800 (16:10)
Touch	True-flat PCAP touch with multi-touch support
Processor	Intel Cherry Trail x5-Z8350 Quad Core CPU, up to 1.92 GHz, 2M Cache
OS Support	Win 10 IoT 32 bit & 64 bit
Memory	2GB
Storage	64GB eMMC storage + micro SD
Battery	4800 mAh
Wireless Connectivity	Dual band 2.4GHz/5GHz, WiFi + BT + optional 3G
Drop Spec	1.5 m
Options	N/A

Optionale Peripherie für MT Serie



(R)

(H)

Ladestationen

Model Name	DS-220	DS-320	DS-210	DS-310	DS-200	DS-300
Built-in Printer	3" WiFi (2.40 GHz/5.0 GHz, mode) dual band thermal printer (200 mm/sec max.)		3" WiFi thermal printer (200 mm/sec max.)		N/A	
I/O & Expansion	USB x 3 + COM x 2 (DB9)+ LAN + CR					
Tablet Charging	Yes					
System Supported	MT Series Retail Package (R); MT Series Hospitality Package (H)					



Pistolengriff

PG-201E

Pistol Grip shaped handheld with 5000 mAh battery built-in and optional 1D or 2D barcode scanner for Retail Package (R)



Handschlaufe

Hand Strap is available for added security



Schutzhülle

MC-408

For 8" tablet

MC-410

For 10" tablet



Zubehör

TA-220

Side attachment of MSR and/or RFID



TA-300

Side attachment of MSR and/or Fingerprint Sensor



TA-500

Additional 5000 mAh battery attachment for Hospitality Package (H) with shoulder strap



Ladegeräte

CS-100

4 slots battery charger for charging up to RB-3000 battery x 4



CS-200

4 slots tablet charger for charging up to 8" tablet x 4



CS-210

Single charging station for 8" or 10" tablet



reddot design award
winner 2016



HS Serie

All-In-One POS

Ultimative Raumnutzung

Im Einzelhandel – wo Tresenplatz am POS gleichbedeutend ist mit potentieller Produktplatzierung und entsprechenden Werbegeldbudgets – zählt jeder Zentimeter. Mit ihrem kleinen Grundriss schafft die HS Serie Platz auf dem Ladentisch und ermöglicht es dem Händler, mehr Produkte zu zeigen und so den Verkauf zu maximieren.

Form-Faktor

Der kompakte Grundriss der HS Serie realisiert das Thema Raumgewinn ganz bewusst und erstellt ein klares, kabelfreies Umfeld auf dem POS. Ideal für Schnell-Restaurants, Supermärkte und alle Geschäfte, in denen Platzgewinn Priorität hat.

Ausgezeichnete All-In-One Lösung

Die HS Serie integriert die meistgenutzten Peripherie-Optionen der täglichen POS-Abläufe, inklusive MSR, Fingerabdruck-Sensor, RFID Leser, Barcode Scanner und Thermodrucker.



Optional eingebauter 2D Barcode Scanner
(HS-3500 Serie & HS-6500 Serie)



Optional eingebauter MSR,
Fingerabdruck Sensor und RFID Leser



Modulares Design

Der abtrennbare modulare Drucker erlaubt den schnellen Zugriff auf die Komponenten und ermöglicht bequemen und effizienten Service.



Abtrennbarer Bondrucker
(HS-3500 Serie & HS-6500 Serie)

Ästhetik

Mit ihren Geräten in schwarz oder weiß stellt die HS Serie nicht nur den rein funktionalen Teil eines Systems dar, sondern ästhetisch gebaute kleine Kunstwerke, die sich in jede Ladenatmosphäre eingliedern und sie aufwerten.

HS Serie/All-In-One POS

10"



Model Name	HS-2410A/2410A-M	HS-2410W
Processor	Intel Bay Trail N2807 Dual Core CPU, up to 2.16 GHz, 1M Cache	
LCD	9.7" TFT LCD	
Resolution	1024 x 768 (4:3)	
Touch	True-flat PCAP touch with multi-touch support	
Memory	DDR3L SO-DIMM x 1, max. 4GB	
Storage	eMMC x 1	SATA Storage x 1
I/O & Expansion	USB 2.0 x 4 + COM x 3 (DB9 x 2 + RJ50 x 1) + LAN + CR	USB 2.0 x 4 + COM x 3 (DB9 x 2 + RJ50 x 1) + LAN + CR + VGA
Built-in Device	2" thermal printer w/ auto cutter, 100 mm/sec (max.) for HS-2410A	2" thermal printer w/ auto cutter, 100 mm/sec (max.)
	2" thermal printer w/o auto cutter, 100 mm/sec (max.) for HS-2410A-M	
OS Support	Android 4.4	Win 7/POSReady 7/WE 8.1 Industry/Win 10 IoT
Built-in Options	WiFi, MSR, RFID	WiFi, Fingerprint Sensor, MSR, RFID, Smart Card Reader

10"



Model Name	HS-3510W	HS-6510W
Processor	Intel Bay Trail J1900 Quad Core CPU, up to 2.42 GHz, 2M Cache	Intel Skylake Core i3-6100U Dual Core CPU, 2.30 GHz, 3M Cache
LCD	9.7" TFT LCD	
Resolution	1024 x 768 (4:3)	
Touch	True-flat PCAP touch with multi-touch support	
Memory	DDR3L SO-DIMM x 1, max. 8GB	DDR4 SO-DIMM slot x 1, max 16GB
Storage	SATA Storage x 2 (one for HDD/SSD; the other for 1" SSD only)	SATA Storage x 1
I/O & Expansion	USB x 4 (USB 3.0 x 1 + USB 2.0 x 3) + COM x 3 (DB9 x 2 + RJ50 x 1) + LAN + CR + Parallel + VGA + mini-PCIe slot	USB x 4 (USB 3.0 x 1 + USB 2.0 x 3) + COM x 3 (DB9 x 2 + RJ50 x 1) + LAN + CR + Parallel + VGA + M.2 slot
Built-in Device	3" detachable printer w/ auto cutter, 200 mm/sec (max.)	
OS Support	Win 7/POSReady 7/WE 8.1 Industry/Win 10 IoT	Win 7/POSReady 7/WE 8.1 Industry 64 bit/ Win 10 IoT 64 bit
Built-in Options	WiFi, Fingerprint Sensor, MSR, RFID, 2D barcode scanner, iButton, 4G Communication (iButton and Fingerprint Sensor cannot co-exist)	

HS Serie/All-In-One POS

12"



Model Name	HS-3512W	HS-6512W
Processor	Intel Bay Trail J1900 Quad Core CPU, up to 2.42 GHz, 2M Cache	Intel Skylake Core i3-6100U Dual Core CPU, 2.30 GHz, 3M cache
LCD	12" TFT LCD	
Resolution	1024 x 768 (4:3)	
Touch	True-flat PCAP touch with multi-touch support	
Memory	DDR3L SO-DIMM x 1, max. 8GB	DDR4 SO-DIMM slot x 2, max. 16GB
Storage	SATA Storage x 2 (one for HDD/SSD; the other for 1" SSD only)	SATA Storage x 1
I/O & Expansion	USB x 4 (USB 3.0 x 1 + USB 2.0 x 3) + COM x 3 (DB9 x 2 + RJ50 x 1) + LAN + CR + Parallel + VGA + mini-PCIe slot	USB x 4 (USB 3.0 x 1 + USB 2.0 x 3) + COM x 3 (DB9 x 2 + RJ50 x 1) + LAN + CR + Parallel + VGA + M.2 slot
Built-in Device	3" detachable printer w/ auto cutter, 200 mm/sec (max.)	
OS Support	Win 7/POSReady 7/WE 8.1 Industry/Win 10 IoT	Win 7/POSReady 7/WE 8.1 Industry 64 bit/ Win 10 IoT 64 bit
Built-in Options	WiFi, Fingerprint Sensor, MSR, RFID, 2D barcode scanner, iButton, 4G Communication (iButton and Fingerprint Sensor cannot co-exist)	

14"



Model Name	HS-3514W	HS-6514W
Processor	Intel Bay Trail J1900 Quad Core CPU, up to 2.42 GHz, 2M Cache	Intel Skylake Core i3-6100U Dual Core CPU, 2.30 GHz, 3M cache
LCD	14" TFT LCD	
Resolution	1366 x 768 (16:9)	
Touch	True-flat PCAP touch with multi-touch support	
Memory	DDR3L SO-DIMM x 1, max. 8GB	DDR4 SO-DIMM slot x 2, max. 16GB
Storage	SATA Storage x 2 (one for HDD/SSD; the other for 1" SSD only)	SATA Storage x 1
I/O & Expansion	USB x 4 (USB 3.0 x 1 + USB 2.0 x 3) + COM x 3 (DB9 x 2 + RJ50 x 1) + LAN + CR + Parallel + VGA + mini-PCIe slot	USB x 4 (USB 3.0 x 1 + USB 2.0 x 3) + COM x 3 (DB9 x 2 + RJ50 x 1) + LAN + CR + Parallel + VGA + M.2 slot
Built-in Device	3" detachable printer w/ auto cutter, 200 mm/sec (max.)	
OS Support	Win 7/POSReady 7/WE 8.1 Industry/Win 10 IoT	Win 7/POSReady 7/WE 8.1 Industry 64 bit/ Win 10 IoT 64 bit
Built-in Options	WiFi, Fingerprint Sensor, MSR, RFID, 2D barcode scanner, iButton, 4G Communication (iButton and Fingerprint Sensor cannot co-exist)	

HS Serie/All-In-One POS

14"



Model Name	HS-3114A
Processor	Allwinner A64 Quad Core CPU, 1.20 GHz
LCD	14" TFT LCD
Resolution	1366 x 768 (16:9)
Touch	True-flat PCAP touch with multi-touch support
Memory	DDR3 2GB
Storage	16 GB MMC + micro SD slot x 1
I/O & Expansion	USB x 3 (USB 2.0) + COM x 2 (DB9) + LAN + CR + VGA (SDK for VGA will be provided for software integration)
Built-in Device	3" detachable printer w/ auto cutter, 200 mm/sec (max.) + WiFi + BT
OS Support	Android 7.0
Built-in Options	WiFi, Fingerprint Sensor, MSR, RFID, 2D barcode scanner, iButton, 4G Communication (iButton and Fingerprint Sensor cannot co-exist)

Optionale Peripherie für HS Serie



POS Monitor

Model Name	LM-6507	LM-3010E/HS	TM-3010E/HS	LM-2612E
Display	7" TFT LCD	9,7" TFT LCD		12,1" TFT LCD
Resolution	Up to 800 x 480 (4:3)	Up to 1024 x 768 (4:3)		Up to 1024 x 768 (4:3)
Touch	N/A	N/A	Bezel-free PCAP Touch	N/A
Interface	USB	VGA		VGA



Line Display

Model Name	PD-2607UE	PD-340UE	PD-6507U
Display	2 x 20 VFD	2 x 20 LCD	7" TFT LCD
Resolution	5 x 7 dots	5 x 7 dots	Bis zu 800 x 480
Character Size	9,03 mm x 5,25 mm	6,0 mm x 9,6 mm	20 x 2, 20 x 4, 30 x 4
Multimedia Support	N/A	N/A	JPEG graphics support
Interface	USB	USB	USB



XT Serie

POS Terminal

Flexibel! Kraftvoll! Elegant!

In stromlinienförmigem Design und mit schlanker Basis vermittelt der moderne Look der XT Serie Eleganz und Stil. Zusätzlich zum beliebten 15 Zoll Format bietet die XT Serie auch die größere 17 Zoll Version für ein erweitertes Bild, ebenso wie ein 14 Zoll Android POS Terminal.

Multiple CPU zur Auswahl

Die XT Serie wurde mit diversen Kategorien der Prozessorleistungen entwickelt. Einstiegs-, mittlere und high-end Versionen für individuelle Anforderungen.

Multi-Positionen Basis (U.S. Patent 9004436)

Die zusammenlegbare Basis kann in 3 verschiedene Positionen gebracht werden - "flach zusammengeklappt" als ökonomische Packeinheit, "Low Profile Modus" für eine bessere Interaktion am POS zwischen Kassierer und Kunden, und im traditionellen "Full Extended Modus". Alle Positionen werden durch einfache Betätigung eines kleinen Hebels erreicht.



Komplett-Aufbau Position (am POS)



Niedrig-Profil Position (am POS)



Faltposition (zur Verpackung)



Patentierte Lüfter-freie Technologie

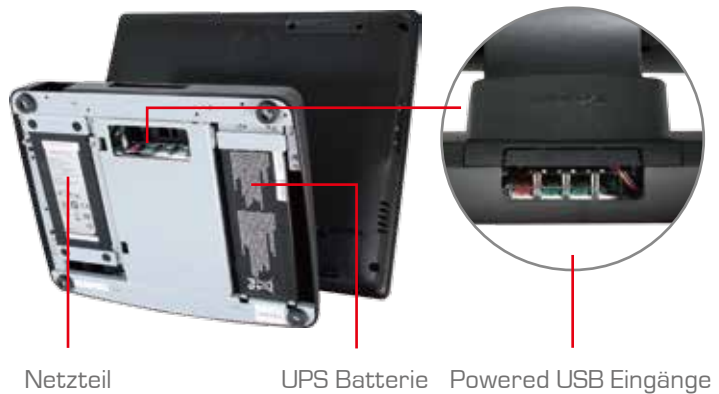
Der lüfterlose Aufbau erlaubt dem Terminal einen sehr leisen Betriebsmodus und Effizienz auch unter schwierigen Bedingungen, bei gleichzeitiger Reduktion potentiellen mechanischen Versagens und Reduktion der allgemeinen Servicekosten.

Multi-Funktionen Basis – GEN8E Basis

Die optionale GEN8E Basis integriert Powered USB & einen 8-Port USB Hub für unterschiedliche Peripherien, eine Batterie als Back-up bei Stromausfall und Inklusion eines Terminal-eigenen Netzteils für den aufgeräumten POS.

Hervorragende Konnektivität & Ausbaufähigkeit

Unterstützt ein weites Spektrum von I/O Schnittstellen für den Anschluss von POS Peripherieoptionen.



Netzteil

UPS Batterie

Powered USB Eingänge

XT Serie/POS Terminal



14"

Model Name	XT-2614Q
Processor	Allwinner A31 Quad Core CPU, 1.00 GHz
LCD	14" TFT LCD
Resolution	1366 x 768 (16:9)
Touch	True-flat PCAP touch with multi-touch support
Memory	DDR3 1GB
Storage	8GB eMMC + Micro SD
I/O & Expansion	USB 2.0 x 3 + COM x 2 (DB9)+ LAN + CR + VGA *SDK for VGA will be provided software integration
OS Support	Android 4.4



15"

Model Name	XT-3815	XT-5315	XT-5515
Processor	Intel Bay Trail J1900 Quad Core CPU, up to 2.42 GHz, 2M Cache	Intel Haswell Core i3-4330TE CPU, 2.40 GHz, 4M Cache to Core i7-4770TE up to 3.30 GHz, 8M Cache, downgradable to Pentium or Celeron	Intel Haswell Core i5-4570TE CPU, up to 3.30 GHz, 4M Cache to Core i7-4770TE, up to 3.30 GHz, 8M Cache
LCD	15" TFT LCD		
Resolution	1024 x 768 (4:3)		
Touch	True-flat PCAP touch with multi-touch support		
Memory	DDR3L SO-DIMM x 1, max. 8GB	DDR3L SO-DIMM x 2, max. 16GB	
Storage	SATA Storage x 2 or eMMC x 1	SATA Storage x 2	
I/O & Expansion	USB x 7 (USB 3.0 x 1 + USB 2.0 x 6) + COM x 4 (DB9 x 3 + RJ50 x 1) + LAN + CR + VGA + mini-PCIe slot	USB x 6 (USB 3.0 x 2 + USB2.0 x 4) + COM x 4 (DB9 x 2 + RJ50 x 2) + LAN x 2 + CR + VGA + mini-PCIe slot; optional COM 5/6	
RAID Function	N/A	N/A	Yes
TPM	N/A	N/A	Yes
Intel AMT Support	N/A	N/A	Yes
OS Support	Win 7/POSReady 7/WE 8.1 Industry/Win 10 IoT		

XT Serie/POS Terminal

17"



Model Name	XT-3817	XT-5317	XT-5517
Processor	Intel Bay Trail J1900 Quad Core CPU, up to 2.42 GHz, 2M Cache	Intel Haswell Core i3-4330TE CPU, 2.40 GHz, 4M Cache, downgradable to Pentium or Celeron	Intel Haswell Core i5-4570TE CPU, up to 3.30 GHz, 4M Cache, to Core i7-4770TE, up to 3.30 GHz, 8M Cache
LCD	17" TFT LCD	17" TFT LCD	
Resolution	1280 x 1024 (4:3)	1280 x 1024 (4:3)	
Touch	True-flat PCAP touch with multi-touch support	True-flat PCAP touch with multi-touch support	
Memory	DDR3L SO-DIMM x 1, max. 8GB	DDR3L SO-DIMM x 2, max. 16GB	
Storage	SATA Storage x 2 or eMMC x 1	SATA storage x 2	
I/O & Expansion	USB x 8 (USB 3.0 x 1 + USB 2.0 x 7) + COM x 4 (DB9) + LAN x 2 + CR + VGA + mini-PCIe slot	USB x 8 (USB 3.0 x 2 + USB2.0 x 6) + COM x 4 (DB9 x 2 + RJ50 x 2) + LAN x 2 + CR + VGA + mini-DP + mini-PCIe slot; optional COM 5/6	
RAID Function	N/A	N/A	Yes
TPM	N/A	N/A	Yes
Intel AMT Support	N/A	N/A	Yes
OS Support	Win 7/POSReady 7/WE 8.1 Industry/ Win 10 IoT	Win 7/POSReady 7/WE 8.1 Industry/Win 10 IoT	

Optionale Peripherie für XT Serie



POS Monitor

Model Name	LM-6607U	LM-3010E	TM-3010E
Description	7" TFT LCD	9,7" TFT LCD	
Resolution	Up to 800 x 480 (4:3)	Up to 1024 x 768 (4:3)	
Touch Function		N/A	Bezel-free PCAP Touch
Interface	USB	VGA	



POS Monitor

Model Name	LM-3014E	TM-3014E	LM-3015E	TM-3015E
Description	14" TFT LCD		15" TFT LCD	
Resolution	Up to 1366 x 768 (16:9)		Up to 1024 x 768 (4:3)	
Touch Function	N/A	Bezel-free PCAP Touch	N/A	Bezel-free PCAP Touch
Interface	VGA		VGA	



Line Display

Model Name	PD-2608UE	PD-350UE	PD-6607U
Display	2 x 20 VFD	2 x 20 LCD	7" TFT LCD
Resolution	5 x 7 dots	5 x 7 dots	Up to 800 x 480
Character Size	9.03 mm x 5.25 mm	6.0 mm x 9.6 mm	20 x 2, 20 x 4, 30 x 4
Multimedia Support	N/A	N/A	JPEG graphics support
Interface	USB	USB	USB

Optionale Peripherie für XT Serie



Attachment

Model Name	SA-105Z	SA-205Z	SA-305Z
Function	Side attachment of MSR	Side attachment of iButton	3-in-1 attachment with MSR, optional RFID and fingerprint sensor



Attachment

Model Name	SA-715Z
Function	Side attachment of rotatable 2D Scanner



PS Serie

POS Terminal

Robust und ökonomisch

Lieferbar im 15 Zoll oder 15.6 Zoll Format, repräsentiert die PS Serie lüfterlose POS Terminals mit allen essentiellen Funktionen und Einsatzmöglichkeiten für Unternehmen aller Größen und stellt damit eine sehr wertstabile Variante im Einstiegsbereich für POS Terminals dar.

Schlank und flexibel

Stromlinienförmig im Design und ausgestattet mit einer klappbaren Basis, erbringt die PS Serie unerreichte Flexibilität in der Höhen- und Winkelposition des Monitors – je nach individueller Anforderung der Applikation.

Erweiterbar und geordnet

Im Design verbesserte peripher Anschlussmöglichkeiten durch Integration eines ganzen Sets von Ports im Top des Terminals, realisiert die PS Serie geordnetes und damit zuverlässiges Kabelmanagement der Peripherien.

PS Serie/POS Terminal

15"



15.6"



Model Name	PS-3415E	PS-3416E
Processor	Intel Bay Trail J1900 Quad Core CPU, up to 2.42 GHz, 2M Cache	
LCD	15" TFT LCD	15.6" TFT LCD
Resolution	1024 x 768 (4:3)	1366 x 768 (16:9)
Touch	True-flat PCAP touch with multi-touch support	
Memory	DDR3L SO-DIMM x 1, max. 8GB	
Storage	SATA storage x 1, SATA SSD default	
I/O & Expansion	USB 2.0 x 5 + COM x 4 (DB9 x 3 + RJ50 x 1) + LAN + CR + VGA	
OS Support	Win 7/POSReady 7/WE 8.1 Industry/Win 10 IoT	

Optionale Peripherie für PS Serie



POS Monitor

Model Name	LM-6807U	LM-6810U
Display	7" TFT LCD	9.7" TFT LCD
Resolution	Up to 800 x 480 (4:3)	Up to 1024 x 768 (4:3)
Touch	N/A	N/A
Interface	USB	USB



Line Display

Model Name	PD-2609UE	PD-360 Serie	PD-6807U
Display	2 x 20 VFD	2 x 20 LCD	7" TFT LCD
Resolution	5 x 7 Punkte	5 x 7 Punkte	Bis zu 800 x 480
Character Size	9,03 mm x 5,25 mm	6,0 mm x 9,6 mm	20 x 2, 20 x 4, 30 x 4
Multimedia Support	N/A	N/A	JPEG graphics support
Interface	USB	USB (True USB/Virtual COM selectable) for PD-360UE	Serial for PD-360R USB



HC Serie

Infotainment Terminal



Technologie, die verbindet.

Die HC Serie bietet ein 21.5 Zoll Infotainment Terminal für den Einsatz bei vielfältigen interaktiven Lösungen, inklusive Self-Service Kioske, Anzeigesystemen für Küchen sowie EDV-Lösungen im Gesundheitswesen. Das Terminal kann kundenspezifisch als Kiosk, an ein Haltesystem befestigt, und in vielen weiteren Hardware Optionen eingesetzt werden.

Individuell skalierte Leistung

Ein breites Spektrum an Intel Prozessor Optionen - von Celeron bis Core i5 - ist für jede individuelle Anforderung erhältlich.

Patentierte Lüfter-freie Technologie

Das patentierte lüfterlose Design besitzt Vorzüge wie Staubschutz und geräuscharmen Betrieb für Anforderungen in harschen wie ruhigen Umgebungen.



Visuelles Erleben

Im 21.5Zoll (wide screen) Format (16:9) bietet die HC Serie einen großzügigen visuellen Bereich, in dem ein Mehr an Inhalt gezeigt werden kann. Das ‚full-high definition‘ (FHD) LCD Display bietet ein brillantes visuelles Resultat.

Reich an Peripherie-Optionen

Unterstützung einer Vielzahl von I/O Ports und peripheren Optionen für individualisierte Laden-Umgebungen.



Optionale MSR



Optionale 3-in-1 Module von MSR, RFID, Fingerabdruck-Leser



Optionale integrierte 2D Barcode Scanner



Optionale 2D Barcode Scanner

HC Serie/Infotainment Terminal

21.5"



Model Name	HC-1521P
Processor	Intel Haswell G1820 CPU, 2.70 GHz, 2M Cache to Core i5-4570TE, up to 3.30 GHz, 4M Cache
LCD	21.5" TFT LCD
Resolution	1920 x 1080 (16:9)
Touch	True-flat PCAP touch with multi-touch support
Memory	DDR3L SO-DIMM x 2, max. 16GB in 2 slots
Storage	SATA x 1 + mSATA x 1
I/O & Expansion	USB x 7 (USB 3.0 x 2 + USB 2.0 x 5) + COM x 4 (DB9) + LAN x 2 + VGA + HDMI + mini-PCle slot x 2
OS Support	Win 7/POSReady 7/WE 8.1 Industry/Win 10 IoT
Built-in Options	WiFi, BT, 2D Barcode Scanner, 1MP Wide Angle Camera
Attachment Options	MSR, iButton, RFID, Fingerprint Sensor, 3G Dongle, Price Chcker Kit (Wall Mount Bracket + 2D Barcode Scanner), TV Tuner

HC Serie/Infotainment Terminal

21.5"



Model Name	HC-1021P
Processor	Intel Braswell N3160 CPU, up to 2.24 GHz, 2M Cache
LCD	21.5" TFT LCD
Resolution	1920 x 1080 (16:9)
Touch	True-flat PCAP touch with multi-touch support
Memory	DDR3L SO-DIMM x 2, max. 8GB in 2 slots
Storage	SATA x 1 + micro SD x 1
I/O & Expansion	USB 2.0 x 5 + COM x 4 (DB9) + LAN x 2 + VGA + HDMI + M.2 slot
OS Support	Win 7/POSReady 7/WE 8.1 Industry 64 bit/Win 10 IoT
Built-in Options	WiFi, BT, 2D Barcode Scanner, 1MP Wide Angle Camera
Attachment Options	MSR, iButton, RFID, Fingerprint Sensor, 3G Dongle, Price Chcker Kit (Wall Mount Bracket + 2D Barcode Scanner), TV Tuner



TX Serie

POS Box

Ihr vielseitiger Partner

Die TX Serie präsentiert eine multifunktionale 'controller box' mit großer Auswahl an Preis-Leistungskategorien; gut geeignet für Küchen-Video-Systeme (KVS) controller, 'digital signage controller' oder wo immer Sie ein Point-of-Service System brauchen.



Eigenschaften

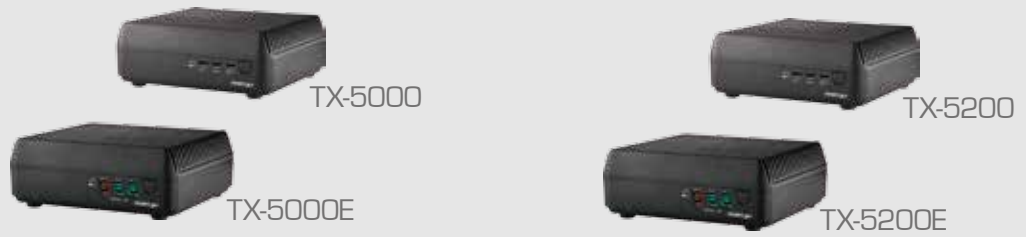
- Compact Footprint
- VESA Halterung für flexible Anwendungen
- Periphere Erweiterungen
- Lüfterlose POS Box



Model Name	TX-2100	TX-4700
Processor	Intel Bay Trail J1900 Quad Core CPU, up to 2.42 GHz, 2M Cache	Intel Bay Trail J1900 Quad Core CPU, up to 2.42 GHz, 2M Cache
Memory	DDR3L SO-DIMM x 1, max. 8GB	DDR3L SO-DIMM x 1, max. 8GB
Storage	SATA Storage x 1 + eMMC x 1, factory default.SSD x 1	SATA Storage x 2
I/O & Expansion	USB 2.0 x 6 + COM x 4 (DB9 x 2 + RJ50 x 2) + Parallel + LAN + VGA x 2 + CR + PS/2 + mini-PCIe slot	USB 2.0 x 7+ COM x 4 (DB9) + Parallel + LAN + VGA + CR + PS/2 + M.2 slot; optional COM 5/6, PoweredUSB (24V x 1 + 12V x 1)
OS Support	Win 7/POSReady 7/WE 8.1 Industry/Win 10 IoT	



Model Name	TX-2300 TX-2300E
Processor	Intel Apollo Lake N3350 Dual Core CPU, up to 2.40 GHz, 2M Cache
Memory	DDR3L SO-DIMM x 1, max. 16GB
Storage	SATA Storage x 1
I/O & Expansion	<p>USB x 6 (USB 3.0 x 2 + USB 2.0 x 4) + COM x 4 (DB9 x 2 + RJ50 x 2) + Parallel + LAN + VGA + CR + PS/2 + HDMI x 2 + M.2 slot for TX-2300</p> <p>USB x 6 (USB 3.0 x 2 + USB 2.0 x 4) + PoweredUSB (24V x 1) COM x 6 (DB9 x 4 + RJ50 x 2) + Parallel + LAN + VGA + CR + PS/2 + HDMI x 2 + M.2 slot for TX-2300E</p>
OS Support	Windows 10 IoT/Linux per request



Model Name	TX-5000 TX-5000E	TX-5200 TX-5200E
Processor	Intel Haswell G1820 CPU, 2.70 GHz, 2M Cache to Core i7-4770TE, up to 3.30 GHz, 8M Cache	Intel Haswell Core i5-4570TE CPU, up to 3.30 GHz, 4M Cache to Core i7-4770TE, up to 3.30 GHz, 8M Cache
Memory	DDR3L SO-DIMM x 2, max. 16GB	
Storage	SATA Storage x 2	
I/O & Expansion	USB x 8 (USB 3.0 x 2 + USB 2.0 x 6) + COM x 4 (DB9) + LAN + VGA + DisplayPort + mini-PCIe slot; optional COM 5/6 for TX-50000	USB x 8 (USB 3.0 x 5 + USB 2.0 x 3) + COM x 4 (DB9) + LAN + VGA + HDMI + mini-PCIe slot; optional COM 5/6 for TX-5200
	USB x 5 (USB 3.0 x 2 + USB 2.0 x 3) + PoweredUSB x 3 (24V x 1 + 12V x 2) + COM x 4 (DB9) + LAN + VGA + DisplayPort + mini-PCIe slot; optional COM 5/6 for TX-5000E	USB x 5 (USB 3.0) + PoweredUSB x 3 (24V x 1 + 12V x 2) + COM x 4 (DB9) + LAN + VGA + HDMI + mini-PCIe slot; optional COM 5/6 for TX-5200E
RAID Function	N/A	Yes
Intel vPro Support	N/A	Yes
OS Support	Win 7/POSReady 7/WE 8.1 Industry/Win 10 IoT	

LM/TM/PD Serie

Für die klare Sicht des Kunden auf alle Eingaben, Transaktionen, Preis Kalkulationen und Produkt Informationen – sowie Einbinden des Kunden in dynamische Inhalte am POS mit den Posiflex Kunden-Displays, von 7 Zoll bis 17 Zoll Monitorgrößen, ‚non-touch‘ oder PCAP und ‚resistive touch‘ Funktionen.



POS Monitor

Model Name	LM-6207U	LM-2008E	LM-6210U	LM-3310E
Display	7" TFT LCD	8" TFT LCD	9,7" TFT LCD	9,7" TFT LCD
Resolution	Up to 800 x 480 (4:3)	Up to 800 x 600 (4:3)	Up to 1024 x 768 (4:3)	Up to 1024 x 768 (4:3)
Touch	N/A	N/A	N/A	N/A
Interface	USB	VGA	USB	VGA
Dimension (W x D x H in mm) & Weight	216 x 107 x 471 & 0,93 kg	218 x 212 x 210 & 1,61 kg	206 x 245 x 188 & 1,69 kg	206 x 245 x 188 & 1,69 kg



POS Monitor

Model Name	LM-3110E	TM-3110E	LM-3114E	TM-3114E
Display	9,7" TFT LCD		14" TFT LCD	
Resolution	Up to 1024 x 768 (4:3)		Up to 1366 x 768 (16:9)	
Touch	N/A	Bezel-free PCAP touch	N/A	Bezel-free PCAP touch
Interface	VGA		VGA	
Dimension (W x D x H in mm) & Weight	206 x 245 x 188 & 1,69 kg		372 x 252 x 271 & 3,69 kg	



POS Monitor

Model Name	LM-3115E	TM-3115E	TM-7117E
Display	15" TFT LCD		17" TFT LCD
Resolution	Up to 1024 x 768 (4:3)		Up to 1280 x 1024 (4:3)
Touch	N/A	Bezel-free PCAP touch	Resistive Touch
Interface	VGA		VGA
Dimension (W x D x H in mm) & Weight	372 x 258 x 300 & 4,71 kg		401 x 286 x 385 & 6,82 kg



Graphical Line Display

Model Name	PD-6207U
Display	7" TFT LCD
Resolution	Bis zu 800 x 480
Character Size	20 x 2, 20 x 4, 30 x 4
Multimedia Support	JPEG-Grafik-Unterstützung
Interface	USB

AURA PP Serie

Der AURA PP-7600X besitzt ein kompaktes, quadratisches Design das die Installation auf oder unter dem Tresen erlaubt. Eine optionales Beleuchtungsmodul (LD-2100) zur Projektion farbiger Lichtmuster kann unter dem Drucker angebracht werden. Der AURA PP-7600X macht auch alltägliche Druckvorgänge zum Vergnügen.



Model Name	AURA PP-7600X
Function	3" Thermal Printer with auto cutter
Max. Print Speed	Up to 200 mm/sec
Resolution	Up to 8 dots/mm and 576 dots/line
Paper Width	80 mm or 58 mm
Printing Width	64 mm [512 dots/line, default]/72 mm [576 dots/line]
Printing Support	QR code and PDF417
Interface	USB (True USB/Virtual COM selectable) + Serial + LAN
Dimension (W x D x H in mm) & Weight	129 x 149 x 130 & 1 kg
Options	Ambient-Lighting Attachment (LD-2100); Kitchchen Bell Function

CD Serie

Die CD-3201 & CD-3601 Serien bieten einen 2D Barcode Scanner mit einem Hochleistungsscanwerk zum extrem schnellen Auslesen von 1D und 2D Barcodes – gewohnt zuverlässig und preiswerter denn je.

Mit dem ergonomischen Handformat ermöglicht die CD-3201 Serie Arbeitskomfort und Produktivität zugleich - mit einem Pistolengriff ähnlichen Form Faktor als Hilfestellung für intensives/langes Scannen mit der Hand.

Die Präsentationsscanner der CD-3601 Serie wurden zum freihand Scannen entwickelt – für Effizienz und Leichtigkeit.



Model Name	CD-3201 Series	CD-3601 Series
Function	Handy 2D Barcode Scanner	Compact 2D Barcode Scanner
Light Source	2 x white light LED	
Resolution	752 (H) x 480 (V) pixels	
Depth of Field	40~120 mm (15 mils QR code)	
Scan Method	CMOS array sensor	
Scan Angle	Horizontal - 41°, Vertical - 26°	
Scan Rate	Up to 60 fps	
Interface	USB (CD-3201U) or Serial (CD-3201R)	USB (CD-3601U) or Serial (CD-3601R)
Dimension (W x D x H in mm) & Weight	63 x 163 x 79 & 191.5 g	69 x 61 x 72 & 116.7 g
Options	Scanner stand (ST-8000)	Scanner stand (ST-3600B)

CR Serie

CR-2210B

Die CR-2210B präsentiert Qualitätskompaktkladen mit 'flip top' Design – ideal für Umgebungen mit Platzbedarf. Die Kassenlade hat eine Aluminiumgussbasis und ein robustes Edelstahlgehäuse. Sie bietet 6 Scheinfächer und 8 Münzbehälter sowie einen Scheckschlitz für geldlose Transaktionen.

CR-4000 Serie

Die CR-4000 Serie stellt die mittelgroße Kassenlade. Hochzuverlässig und widerstandsfähig, bietet die CR-4000 Serie schraubenfreie und damit manipulationssichere robuste Gehäuse mit 5 einstellbaren Scheinfächern und 9 festen Münzbehältern für den normalen Bedarf.



Model Name	CR-2210B	CR-4000 Serie	
Function	Flip-Top Cash Drawer	Heavy Duty Cash Drawer	
Material	Aluminum die-casting body with plastic top cover	Rugged design with reinforced heavy gauge steel construction	
Till Insert	2 fixed and 4 adjustable (total 6) bill compartments	5 adjustable bill compartments with plastic bill clip	
	1 fixed and 7 adjustable (total 8) coin compartments	9 fixed coin compartments	
Cheque Slot	Yes	Yes	
Interface	Printer driven, powered by printer or Posiflex system CR port, support 12V/24V voltage range	Printer driven, powered by printer or Posiflex system CR port, support 12V/24V voltage range for CR-4000	USB, powered by 12V DC adaptor for CR-4005
Dimension (W x D x H in mm) & Weight	460 x 172 x 102 & 4,3 kg	425 x 460 x 105 & 6 kg	

BB Serie

BB-2000 Serie

Die BB-2000 Serie zeigt einen Remote Controller für Küchendisplays, mit 17 programmierbaren Tasten für ein Maximum an Anpassung. Er wurde speziell für raue Küchenumgebungen mit Langzeitarbeitsprozessen entwickelt.

BB-3000W


Die BB-3000W ist ein kabelfreier Remote Controller für Komfort und Flexibilität in der Gastronomieküche. Er besitzt 10 programmierbare Tasten für unterschiedliche Anwendungen und Umgebungen. Entwickelt für den Einsatz in Gastronomieküchen, ist der BB-3000W robust genug für high-intensity Küchenumgebungen und erbringt schnelle Amortisation des Investments.




Model Name	BB-2000 Series		BB-3000W
Function	100% true spill-proof 17-key Bump Bar		100% true spill-proof 10- key wireless Bump Bar
Code Type	ASCII		ASCII
Language	English or European, software configured		English or European, software configured
Interface	Serial for BB-2000S	USB for BB-2000U	RF
Dimension (W x D x H in mm) & Weight	150 x 100 x 51 & 510 g		209 x 95 x 30.5 & 540 g

POSIFLEX


 www.posiflex.com

 +886 2 2268 5577


 sales@posiflex.com.tw

 23, Datong St., Tucheng Dist.,
New Taipei City 236, Taiwan

 www.quad.de

 +49 29 4128 010

 info@quad.de

 Windmüllerstraße 30,
59557 Lippstadt, Deutschland

© 2018 Posiflex Technology, Inc.

All rights reserved. All other trademarks are the property of their respective owners. In a continuing effort to improve our products, Posiflex Technology, Inc. reserves the right to change specifications and features without prior notice.