

# Маркировка имущества

Операция «Маркировка» позволяет записать метки с информацией об имуществе или помещениях даже если у Вас нет RFID-принтера или используются корпусные метки.

**НЕ маркируются** материалы без штрихкодов и без оклейки (например, мотки кабеля, масла и бензин в бочках, деньги).

**Для работы необходимо выгрузить справочник имущества на ТСД или сервер!**

## Основная работа с документом

Создание документа на ТСД.	<a href="#">Подробнее &gt;&gt;</a>
Запись имущества.	<a href="#">Подробнее &gt;&gt;</a>
Запись помещений.	<a href="#">Подробнее &gt;&gt;</a>
Заведение штрихкодов.	<a href="#">Подробнее &gt;&gt;</a>
Загрузка документа в 1С.	<a href="#">Подробнее &gt;&gt;</a>

Если возникли ошибки, связанные с неправильной работой базы, клиента на терминале или терминал не подключается и т.п., необходимо читать соответствующий раздел документации. Документация доступна на нашем сайте в разделе техподдержки [Клеверенс: Учет имущества](#).

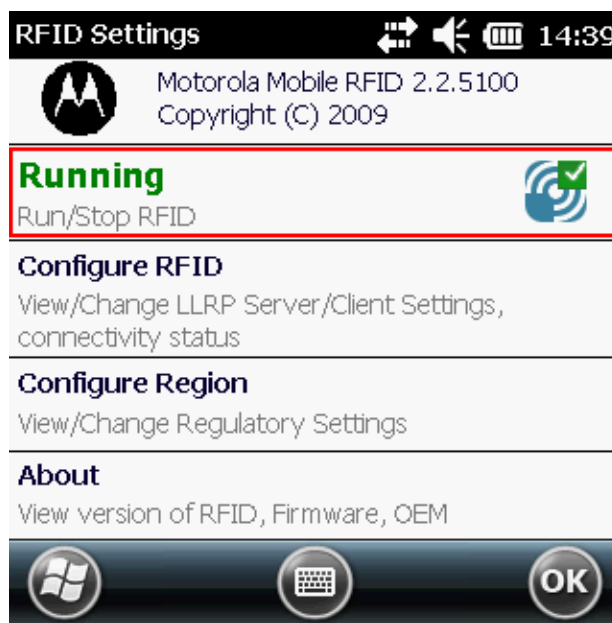
# Как включить RFID

Для того чтобы считывать метки с помощью терминала сбора данных Motorola MC319Z необходимо включить RFID (по умолчанию отключен) и настроить порт.

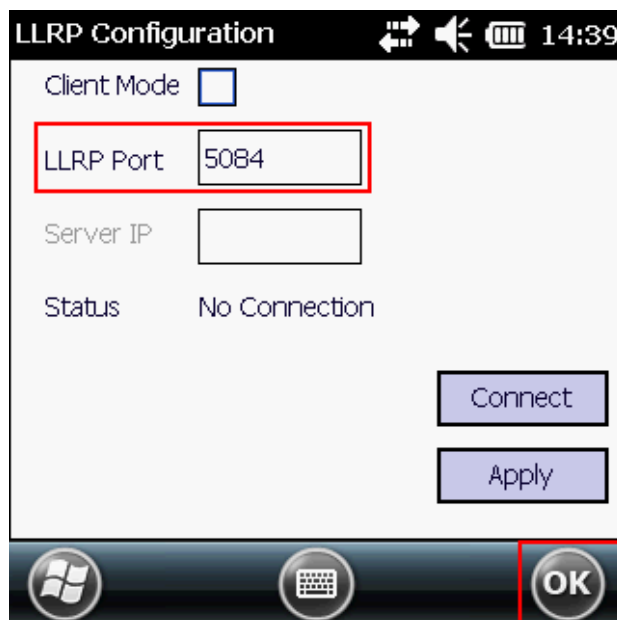
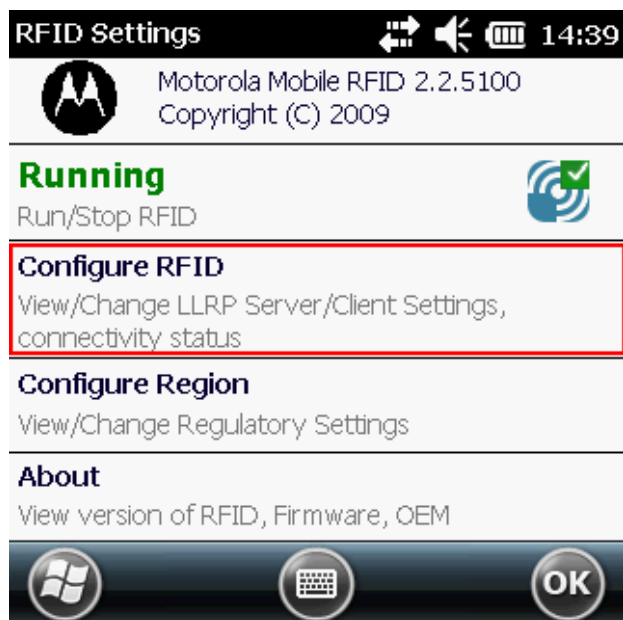
Нажмите на экране терминала надпись RFID и далее кнопку «Settings» (настройки).



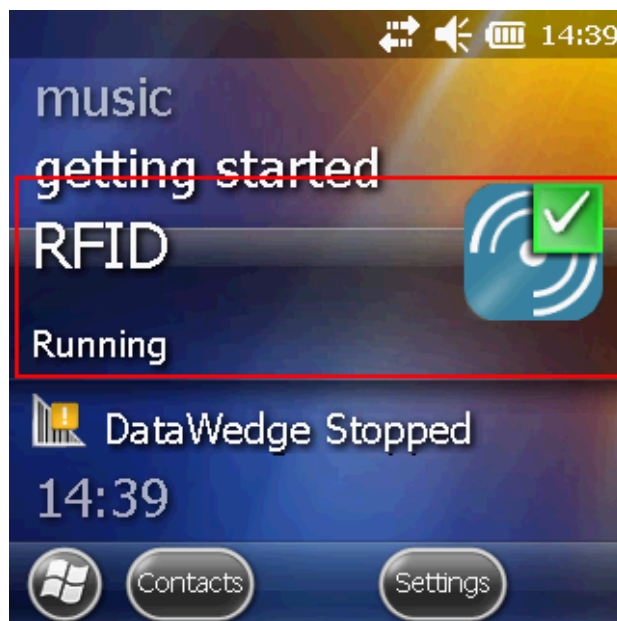
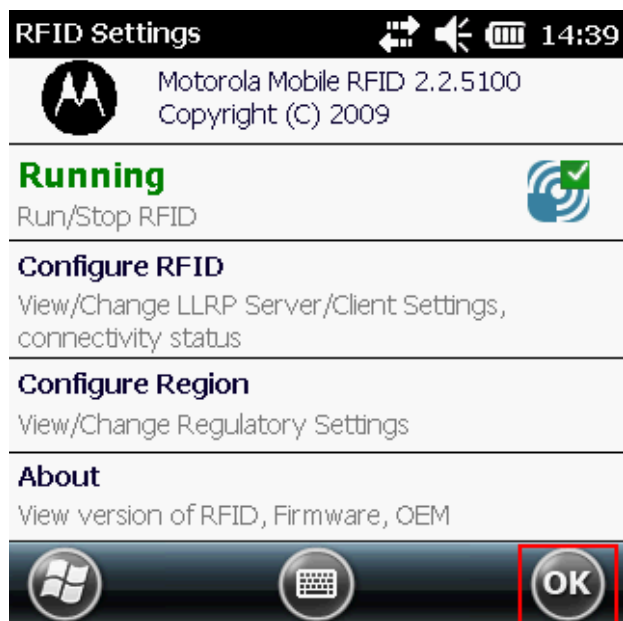
В окне настроек выбираем «Run/Stop RFID» (запуск/остановка RFID) и нажмите на нее. RFID изменил статус на «Running» (работает).



Кроме включения RFID, необходимо еще настроить порт. Выбираем «Configure RFID» и проверяем, что там указано 5084. Если указано другое, то вписываем порт 5084. Нажимаем «OK», для сохранения настройки порта.



После этого в окне настроек нажимаем «OK» для сохранения изменений.

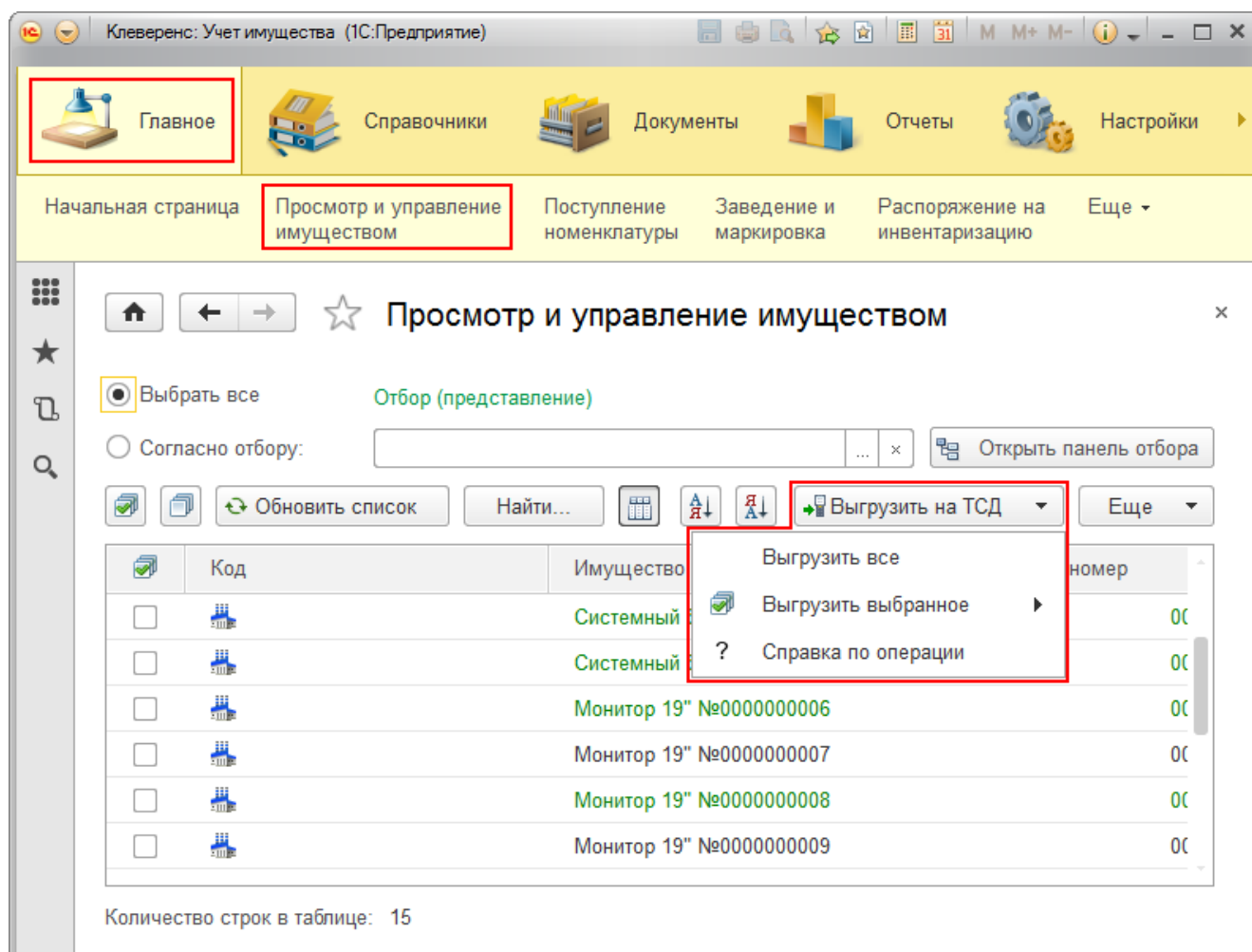


Теперь RFID включен и настроен, можем приступать к работе.

# Выгрузка справочника на ТСД

Для операции «Маркировка» справочник имущества **обязательно** должен быть выгружен из 1С на сервер или ТСД.

Для выгрузки справочника зайдите в базу «Клеверенс: Учет имущества», откройте страницу «Просмотр и управление имуществом».



Поддерживаются разные варианты выгрузки имущества:

- Выгрузить все;
- Выгрузить выбранное заново или добавить к уже выгруженным.

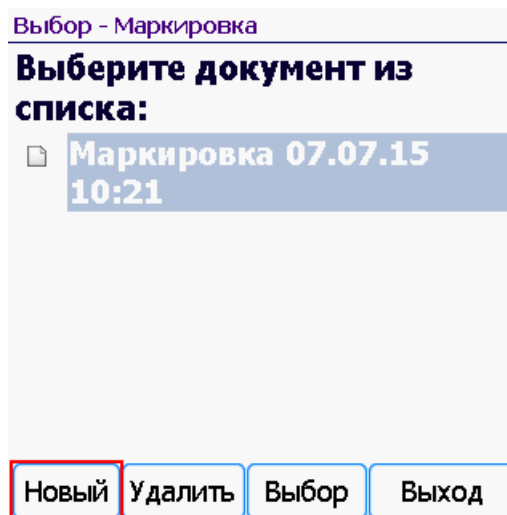
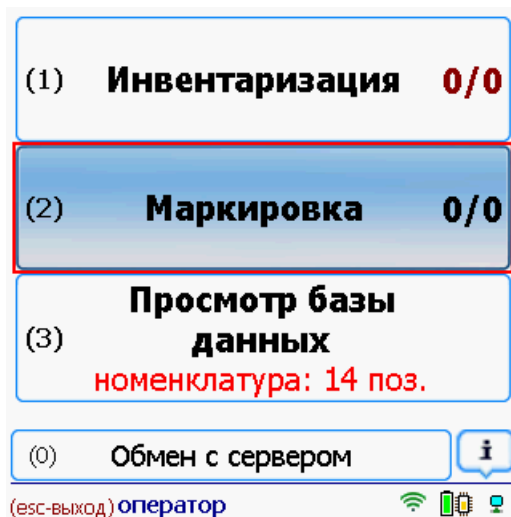
Подробнее про выгрузку имущества смотрите на [нашем сайте](#).

# Работа с операцией

## 1. Создание документа на ТСД

Для операции «Маркировка» документ создается на ТСД.

Если нет ни одного документа, то он создается автоматически.



После создания (выбора) документа на ТСД откроется главное меню операции.

**Запись имущества** – начать маркировать имущество RFID-метками.

**Запись помещение** – маркировка помещений.

**Заведение ШК** – привязывание штрихкодов к имуществу.

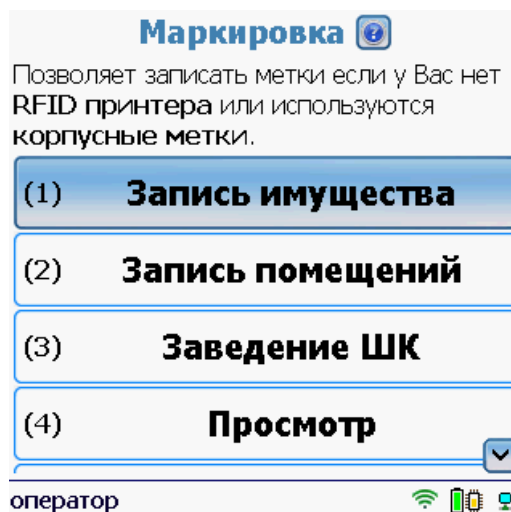
**Просмотр** – просмотр маркированного имущества.

**Чтение меток** – поиск меток.

**Настройки** – настройки записи.

**Временно выйти** – временное завершение работы с документом.

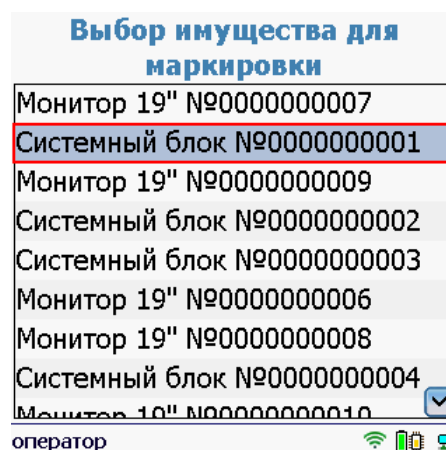
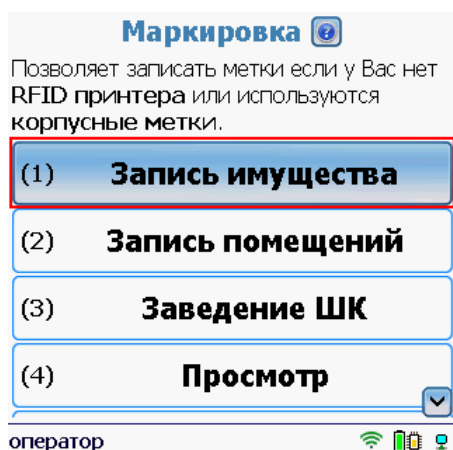
**Завершить** – завершение работы с документом.



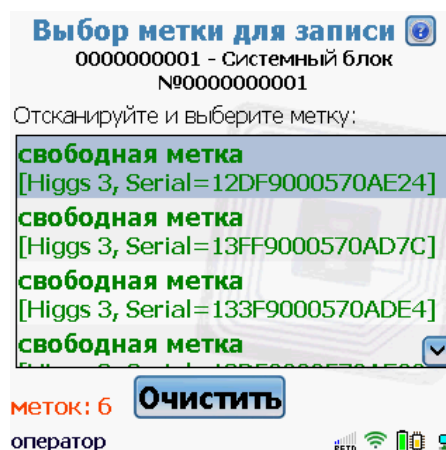
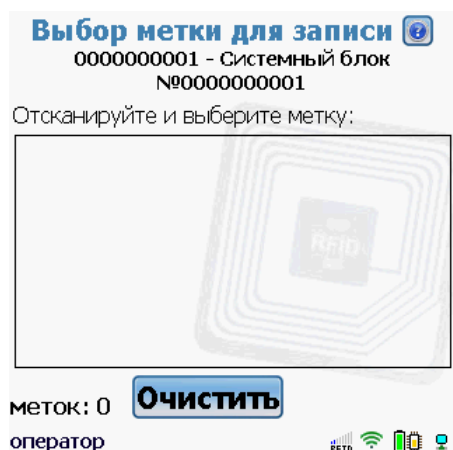
## 2. Запись имущества

RFID-метками маркируются только уникальные объекты и уникальные материалы. Неуникальные материалы можно маркировать только штрихкодами.

**Выбрать из списка имущество, выгруженного на ТСД.**



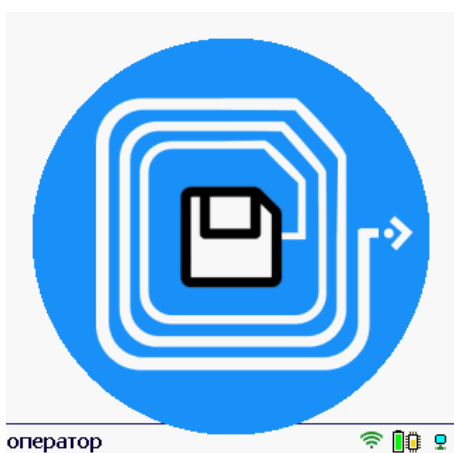
**Отсканировать и выбрать свободную RFID-метку.**



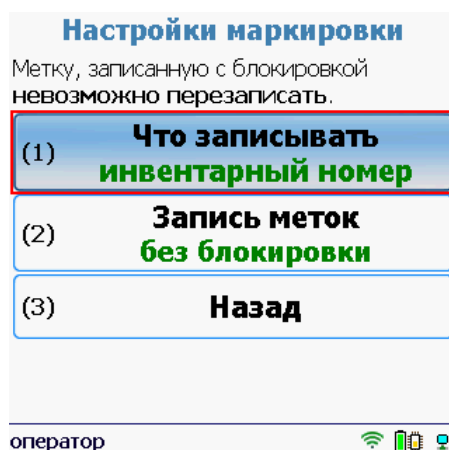
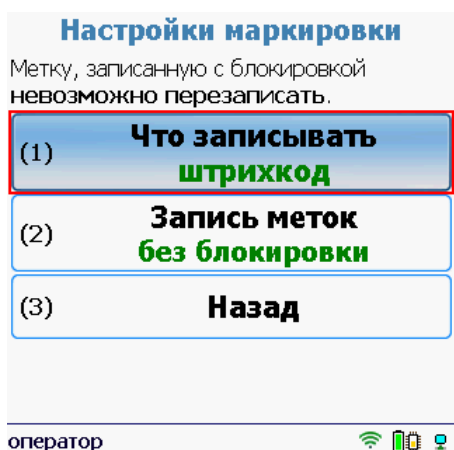
Возможно выбирать уже записанные RFID-метки, если они не были заблокированы на перезапись.

## Записать данные на метку.

В момент записи метка должна находиться в пределах сканирования RFID-считывателя.



Выбор, что записывать на метку **штрихкод** или **инвентарный номер**, производится в настройках.



### 3. Запись помещений

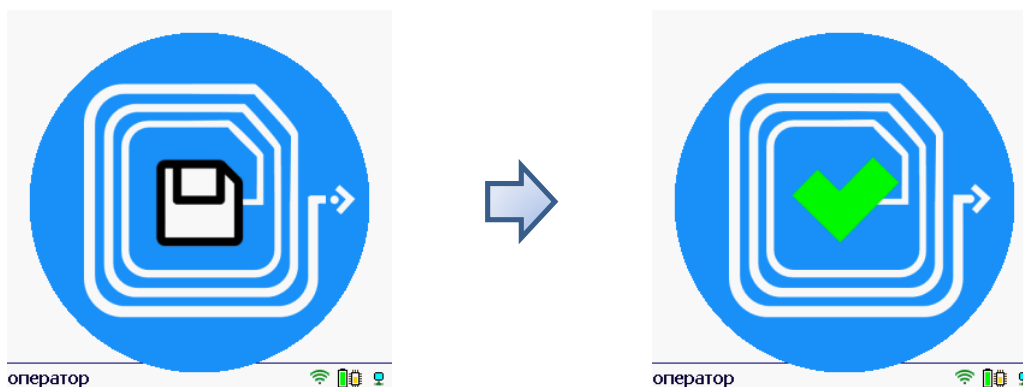
Операция позволяет записать метку для помещения.

Для выбора помещения у него должен быть штрихкод.

**Штрихкод** помещения можно **ввести вручную, отсканировать или выбрать из списка** (отображаются только те помещения, у которых заведен штрихкод), выгруженного на ТСД.



В момент записи метка должна находиться в пределах сканирования RFID-считывателя.

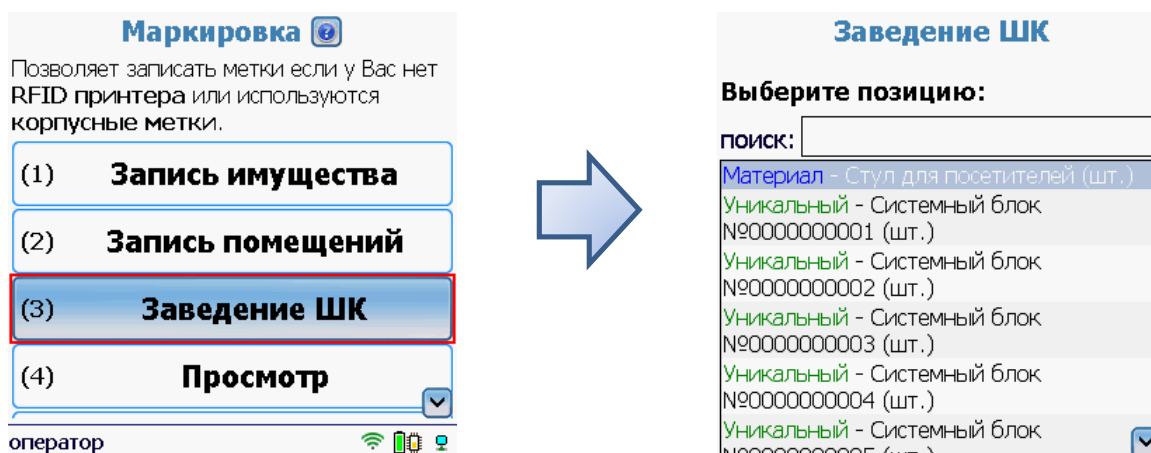




## 4. Заведение штрихкодов

Штрихкодами можно маркировать как уникальные объекты, так и материалы.

Выбираем имущество для привязки к нему штрихкода (можно воспользоваться поиском).



Штрихкод можно ввести вручную или отсканировать.



После заведения можно записать метку по этому штрихкоду.

RFID-метками маркируются только уникальные объекты и уникальные материалы. Для неуникальных материалов операция «Записать метку по этому штрихкоду» не отображается.

## 5. Загрузка документа в 1С

Результаты маркировки (завершенные документы на ТСД) можно загружать в пустой документ (заводится автоматически) 1С «Заведение и маркировка» или в уже существующий документ (заведенный и заполненный вручную в 1С).

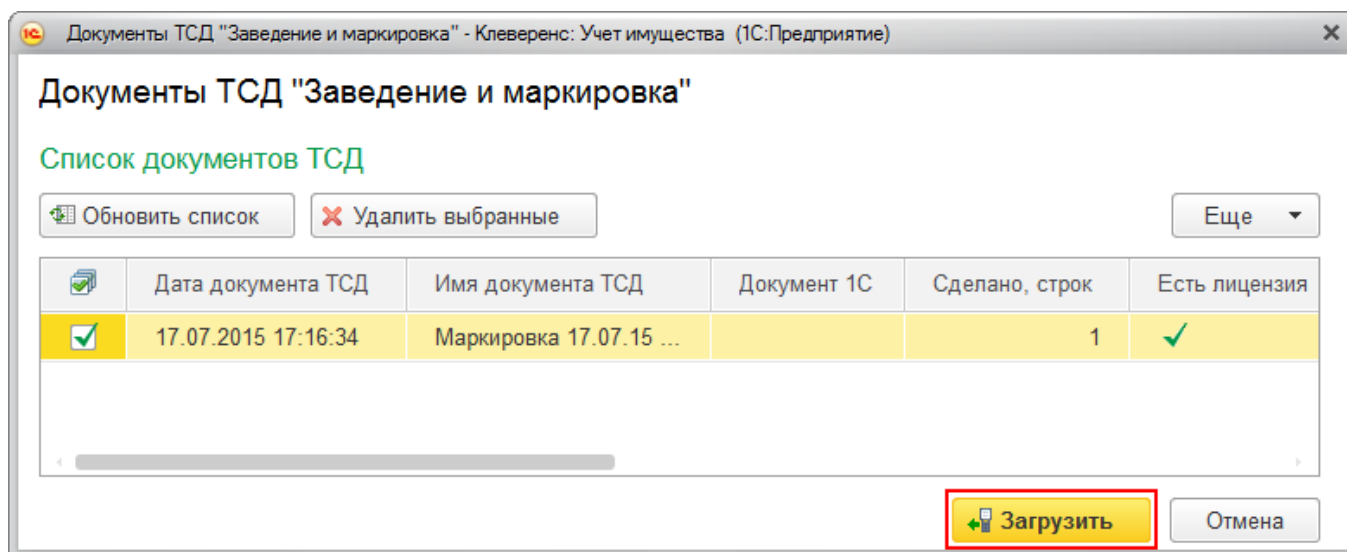
### Загрузка в существующий документ.

Для загрузки документов в базе 1С «Клеверенс: Учет имущества» открываем существующий документ или создаем и заполняем данными новый «Заведение и маркировка» и после этого нажимаем «Загрузить результаты маркировки из ТСД».

The screenshot shows the 1C software interface for document management. At the top, there are navigation icons and a document title: "Заведение и маркировка 000000016 от 17.06.2015 14:0...". Below the title, there are tabs for "Главное", "Структура подчиненности", and "Движения документа". A toolbar contains buttons: "Провести и закрыть", "Записать", "Провести" (highlighted with a red box), "Выдача имущества", and "Еще". Below the toolbar, there are input fields for "Номер: 000000016", "Дата: 17.06.2015 14:07:20", and "Вид документа: Первичное заведение (остатки завода...)". There are also dropdown menus for "Организация: Клеверенс Софт", "Маркировщик: Администратор", and "Подразделение:". Below these fields, there are tabs for "Имущество", "Дополнительно", and "Комментарий". A table with columns "N", "Номенклатура", and "Инвен" is visible. The table has two rows: row 1 with "1", "RFID-считыватель FX9500", and "01000"; row 2 with "2", "Кабель для HP RFID антенны", and an empty cell. The second row is highlighted in yellow. To the right of the table is a context menu with options: "Добавить", "Скопировать", "Очистить таблицу", "Удалить", "Переместить вверх", "Переместить вниз", "Печать этикеток", and "Загрузить результаты маркировки из ТСД" (highlighted with a red box). The "Еще" dropdown menu is also highlighted with a red box.

N	Номенклатура	Инвен
1	RFID-считыватель FX9500	01000
2	Кабель для HP RFID антенны	

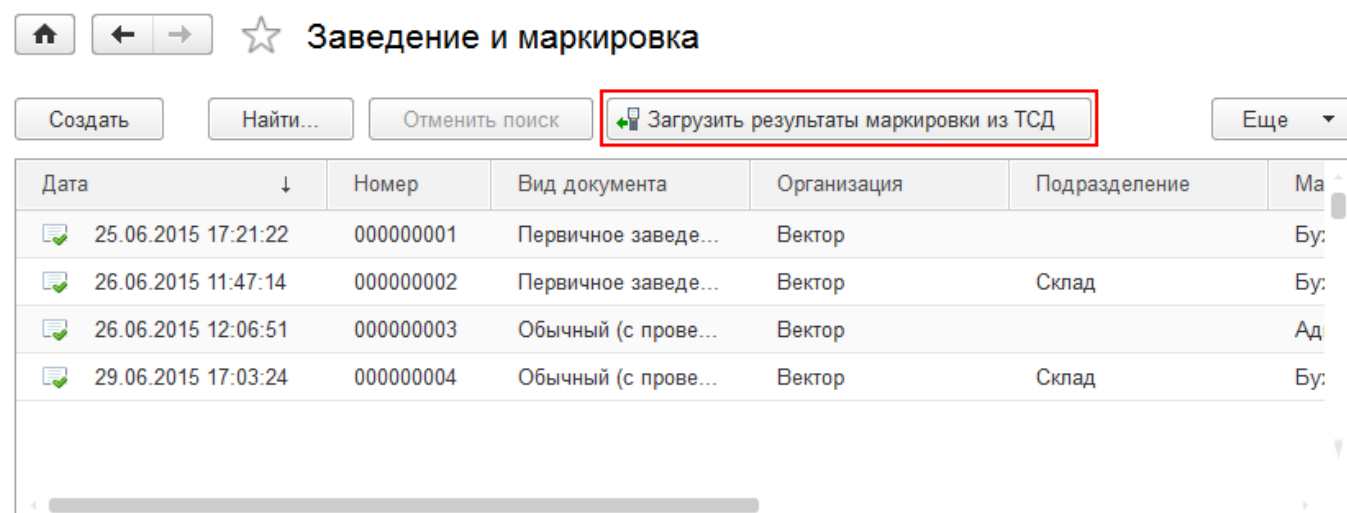
Выбираем документ ТСД, из которого будут загружаться данные.



При такой загрузке происходит только обновление данных, для имущества, которое уже находится в документе.

### Загрузка в пустой документ.

Для загрузки не нужно создавать и заполнять документ. Нужно нажать на кнопку «Загрузить результаты маркировки из ТСД» прямо в списке документов, новый документ будет создан автоматически.



Выбираем документ ТСД, из которого будут загружаться данные.

Документы ТСД "Заведение и маркировка" - Клеверенс: Учет имущества (1С:Предприятие)

### Документы ТСД "Заведение и маркировка"

Список документов ТСД

Обновить список    Удалить выбранные    Еще ▾

	Дата документа ТСД	Имя документа ТСД	Документ 1С	Сделано, строк	Есть лицензия
<input checked="" type="checkbox"/>	17.07.2015 17:16:34	Маркировка 17.07.15 ...		1	<input checked="" type="checkbox"/>

**Загрузить**    Отмена

Строки автоматически заполнятся данными.

Заведение и маркировка 000000005 от 20.07.2015 10:26:00

Главное    Движения документа

Провести и закрыть    Записать    Провести    Выдача имущества    Еще ▾

Номер: 000000005    Дата: 20.07.2015 10:26:00    Вид документа: Только...    Документ основание: не задан

Организация: Вектор    Маркировщик: Бухгалтер    Подразделение:

Имущество    Дополнительно    Комментарий

Добавить    Очистить таблицу    Печать этикеток    Еще ▾

N	Номенклатура	Инвентарный номер	Наименование имущества
1	Системный блок	0000000004	Системный блок №0000000004

После заполнения документа данными его нужно провести.