

Инструкция по технике безопасности

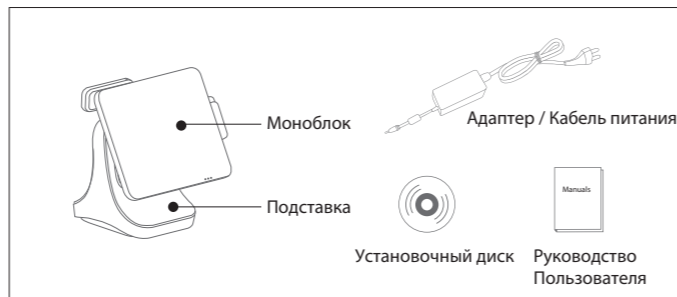
Перед использованием POS Системы, ознакомьтесь с мерами безопасности.

- 1 Перед подключением убедитесь, что рабочее напряжение составляет 100 ~ 240V. В противном случае вы можете повредить систему.
- 2 Не устанавливайте систему в очень холодных или очень жарких местах.
- 3 Избегайте воздействия прямых солнечных лучей или работы в замкнутом пространстве в течение продолжительного периода времени.
- 4 Будьте осторожны, не ставьте систему возле других высокочастотных электромагнитных устройств; есть большая вероятность того, что это приведет к неисправности или ошибке системы.
- 5 Не размещайте тяжелые предметы на системе.
- 6 Избегайте попадания внешних субстанций внутрь системы.
- 7 Не заменяйте батарею материнской платы самостоятельно. Это может привести к повреждению системы.
- 8 Перед разборкой системы, отсоедините все кабели питания.
- 9 Не пытайтесь разобрать или починить систему самостоятельно. Мы рекомендуем производить разборку и ремонт системы опытным специалистом, особенно при работе с ЖК экраном и сенсорной панелью, которые можно легко повредить.

Указания по безопасности POS терминала

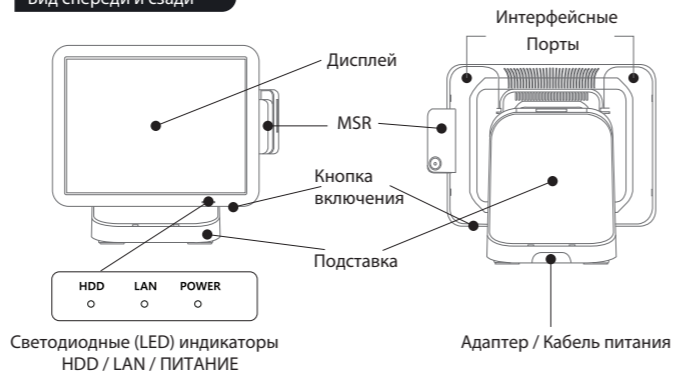
- ⚠ **Безопасность операционной системы**
При работе с операционной системой
 - Настройки безопасности системы должны быть установлены.
 - При работе с беспроводной сетью и интернетом
 - Необходимо использовать стандартные алгоритмы шифрования и стандартные протоколы шифрования
 - ⚠ **Безопасность пользователя**
При работа с операционной системой общего назначения, необходимо соблюдать следующие условия:
 - Брандмауэр должен быть установлен
 - Периодически устанавливать обновления безопасности ОС
- Для удаленной работы необходимо хорошо защищенное программное обеспечение.

Комплектация



Внешний Вид

Вид спереди и сзади

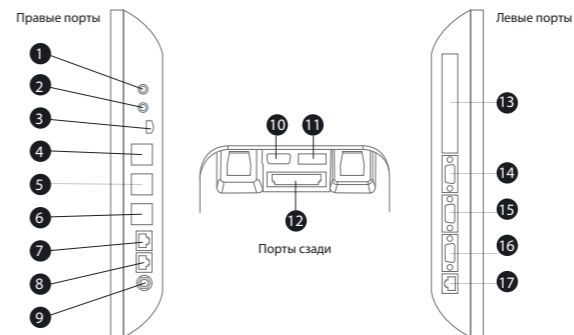


Порты



Интерфейсные порты находятся с левой и правой сторон задней части корпуса.

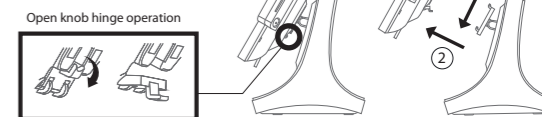
<Вид сзади>



Описание		
1 АУДИО ВХОД	7 LAN	13 Слот HDD
2 АУДИО ВЫХОД	8 ДЕНЕЖНЫЙ ЯЩИК	14 VGA
3 MSR (USB или COM6)	9 ПИТАНИЕ (DC 12V)	15 COM1
4 USB1,2	10 USB7,8 (контактный тип)	16 COM2
5 USB3,4	11 ПИТАНИЕ + SATA	17 COM3
6 USB5,6	12 Второй монитор или табло покупателя (COM4)	

Снятие Моноблока с Подставки

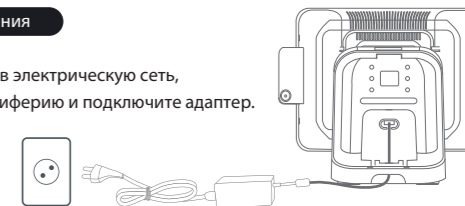
- 1 Поверните защелку на шарнирном креплении.
- 2 Отсоедините моноблок от подставки, следуя направлению стрелок.



Включение POS Системы

Подключение питания

Перед включением в электрическую сеть, установите всю периферию и подключите адаптер.

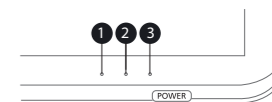


Включение

После установки всех периферийных устройств, включите питание.

Перед подключением кабеля к розетке 220V (110V), подключите адаптер питания. Блок питания находится в нижней правой части моноблока. При подаче питания, загорятся светодиодные (LED) индикаторы. Каждый LED индикаторы сообщают о статусе работы.

- 1 HDD : Режим работы (КРАСНЫЙ)
- 2 LAN : Подключение по LAN (ОРАНЖЕВЫЙ)
- 3 ПИТАНИЕ : Подключение питания (СИНИЙ)

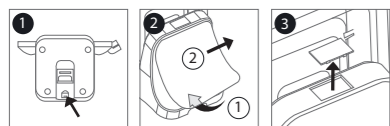


Установка Периферии

Заглушка

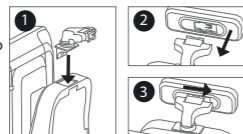
Снимите заглушку для установки Табло покупателя или Второго дисплея

- 1 Снимите панель в задней части основания подставки и отсоедините заднюю декоративную панель.
- 2 Панель внизу и декоративная панель снимаются как показано на рисунках 1 и 2.
- 3 Надавите на нижнюю часть заглушки чтобы ее снять.



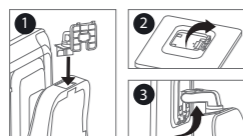
Табло покупателя VFD

- 1 Установите крепление VFD на заднюю часть терминала
- 2 Разверните VFD задней частью к креплению как показано на рисунке 2.
- 3 Вставьте VFD как показано на рисунках 2 и 3.
- 4 Подключите кабель No.12 к порту в задней части.



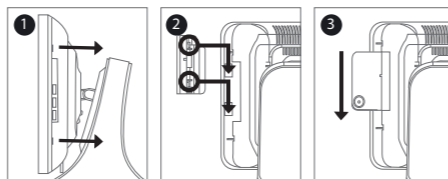
Второй дисплей

- 1 Установите шарнирное крепление на заднюю часть терминала.
- 2 Поверните защелку крепление в открытое положение.
- 3 После установки дисплея на шарнирное крепление, поверните защелку в закрытое положение.
- 4 Подключите кабель No.12 к порту в задней части.



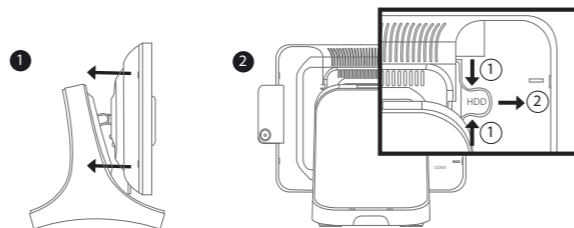
MSR

- 1 Откройте правую заглушку моноблока как показано на рисунке 1.
- 2 Установите MSR (креплениями внутрь) на монитор.
- 3 Сдвиньте MSR вниз, чтобы зафиксировать положение.
- 4 Подключите кабель No.3 к порту справа.



Замена Жесткого Диска

- 1 Откройте левую заглушку для замены жесткого диска
- 2 Нажмите на защелку. Снимите жесткий диск.



Технические Характеристики

Рабочие характеристики	Процессор	Intel® Atom™ Processor D2550, Dual Core/1.86 GHz/512KB x 2 L2 Cache
	Чипсет	Intel NM10 Express Chipset
	Жесткий Диск	2.5" SATA-II HDD 320GB (по умолчанию) или SSD (опция)
	Память	Одноканальный DDR3 1600/800МГц x 1, макс. 4GB, по умолчанию 2GB
	Графика	Intel Graphics Media Accelerator 3600
BIOS	AMI BIOS	
	OC	POS Ready2009, POS Ready 7, Linux
Дисплей	Основной Дисплей	15" с WLED подсветкой (1024 x 768), Single LVDS 24 бит
		5-ти пинная Резистивная Сенсорная Панель, PCAP Сенсорная Панель (опция)
		Угол наклона (43° ~ 90°)
		Углы обзора 10°-60°, Контрастность 300:1, Яркость 300cd/m2
Интерфейсы	LAN	1 x 10/100/1000Mbps Base T Ethernet
	Последовательные порты	2 x DB9 and 1 x RJ45, Питание Пин 9 (DC+5V or DC+12V)
	USB	6 x USB 2.0 type A
	Специальный USB	1 x mini USB type AB
	VGA	1x RJ1 D-SUB 15-ти пиновый Аналоговый VGA порт
	Денежный ящик	1x RJ11 (12V)
	Аудио	1x Вход (Микрофон), 1x Выход
Динамики	2 x 1 ватт (стерео)	
Слот расширения	miniPCI-e	
2-й Дисплей		10" или 15 с WLED подсветкой (до 1024 x 768), Single LVDS 24 бит или 18 бит
		5-ти пинная Резистивная Сенсорная Панель (опция)
		Угол наклона: 15° ~ 45° по вертикали и 25° по горизонтали
Табло покупателя	Сенсорная панель	VFD (20 x 2), Буквенно-Цифровой, Угол наклона: 15° ~ 90° - верт.; 25° - гор.
		5-ти пинная Резистивная Сенсорная Панель, PCAP Сенсорная Панель (опция)
Опции	Считыватель Магнитных Карт (MSR)	ISO7811, All Track
		USB (по умолчанию) и RS-232 (CMOS) интерфейс
		Дву направленное чтение, мин. 1 миллион чтений
		Скорость считывания - от 3 до 60 дюймов/сек
Считыватель Смарт Карт	Dallas Key (i-Button)	ISO7816 EMV level 1
		Supports PC/SCI(Personal Computer/Smart Card)
		Dallas Key (i-Button) reader
Parallel (LPT)		1x SPP/ECP/EPP, board inside connector(dual header 20 pins) (optional)
Физические характеристики	Размеры (Д x Ш x В)	354 x 246 x 339 мм
	Вес	5.5 кг
Условия эксплуатации и стандарты	Питание	100V AC ~ 240V AC, DC12V-5A Адаптор, 60 ватт
	Температура	Рабочая: 0 ~ 40 °C, Хранение: 0 ~ 60 °C
	Влажность	10 ~ 80%
	Гарантия	2 года
	Стандарты безопасности	CE, FCC, CB, KC, ГОСТ-R

Эта публикация защищена международными законами об авторских правах. Все права защищены. Ни данное руководство, ни какой-либо из материалов, содержащихся в данном документе, не может быть воспроизведен без письменного согласия автора. Информация, содержащаяся в данном документе, может быть изменена без предварительного уведомления.

Руководство Пользователя COSMO POS

