



# АТОЛ

## ОБНОВЛЕНИЕ ВСТРОЕННОГО ПО ПРИНТЕРОВ СЕРИИ ТТ6ХХ



## Руководство пользователя

Версия документации № 1

# Содержание

Введение .....	3
Условные обозначения .....	3
Обновление встроенного ПО .....	4

# Введение

Данное руководство распространяется на принтеры АТОЛ серии ТТ6ХХ.

Данное руководство содержит информацию об обновлении встроенного ПО принтера.

Авторские права на данное руководство пользователя и другие руководства являются собственностью производителя. Любое копирование или преобразование в электронную форму и сохранение этого материала без явного письменного разрешения строго запрещено. Использование содержащейся в данном руководстве информации не подпадает под ответственность за нарушение патентных прав.

## Условные обозначения



Информация, выделенная таким образом, является важной и требует обязательного прочтения и/или выполнения.



Информация, выделенная таким образом, носит ознакомительный и/или рекомендательный характер.

---

# Обновление встроенного ПО



Данная процедура может привести к необратимым последствиям для работоспособности устройства и должна проводиться квалифицированным специалистом.



Перед началом процедуры убедитесь в надежности цепи электропитания ПК оператора и принтера. Потеря питания/связи с принтером может вывести оборудование из строя.

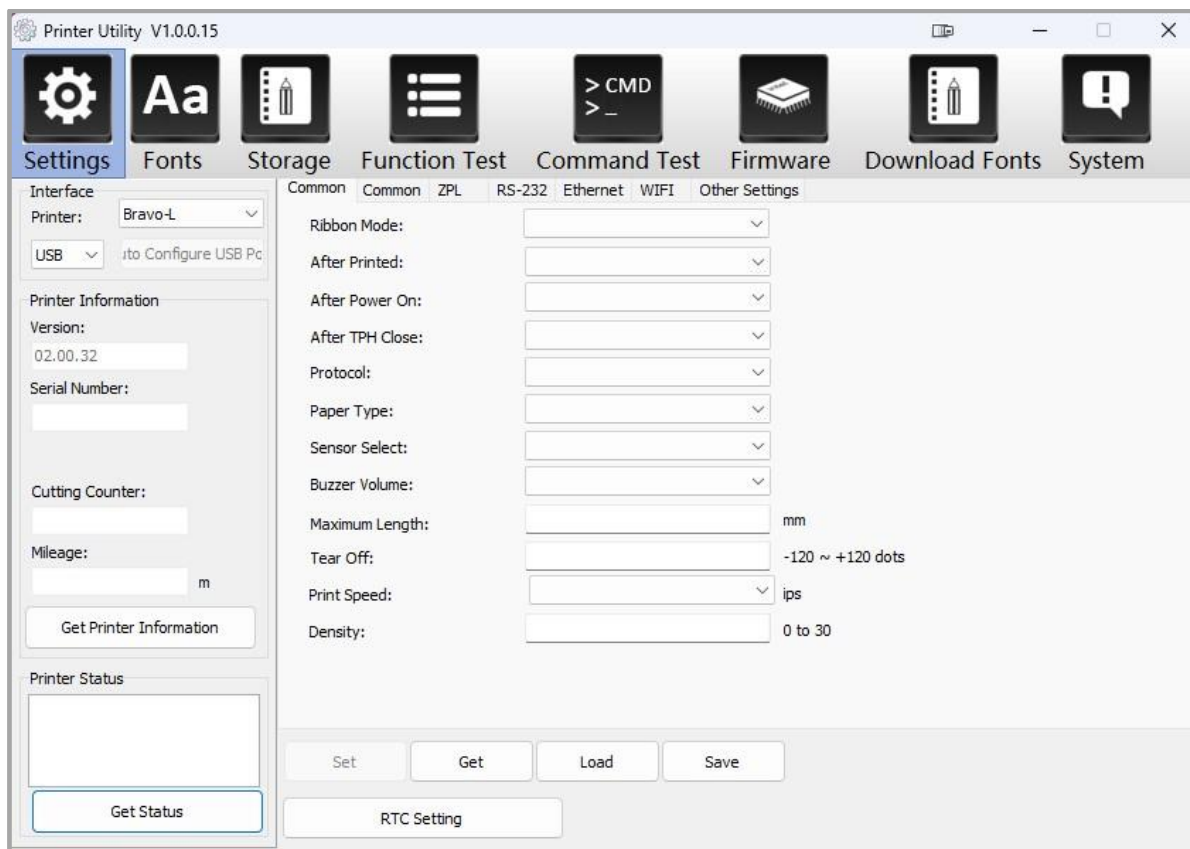


При возникновении ошибки при обновлении встроенного ПО обратитесь в Тех Поддержку АТОЛ с подробным описанием шагов и полученным результатом.

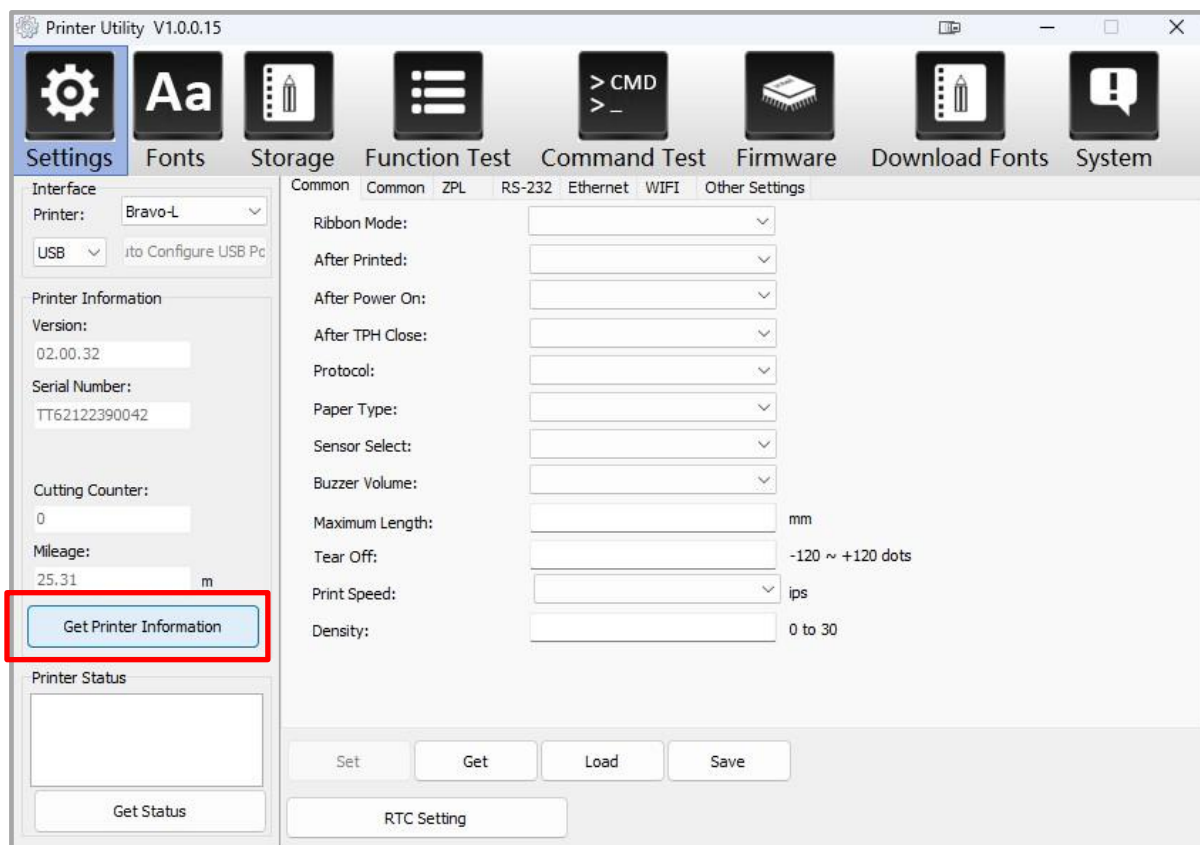
1. Установить на ПК оператора ПО **Printer Utility** (рекомендуемая версия не ниже 1.0.0.15).
2. Подключить принтер используя комплектный кабель USB.
3. Установить пакет драйверов для принтера **PrinterDriver\_2023.1\_M-3** (можно скачать в центре загрузок сайта [atoll.ru](http://atoll.ru)).
4. Убедитесь, что драйвера установились корректно и принтер определяется в системе. Для этого необходимо зайти в диспетчер устройств (Win+X) и найти запись в разделе USB устройств.



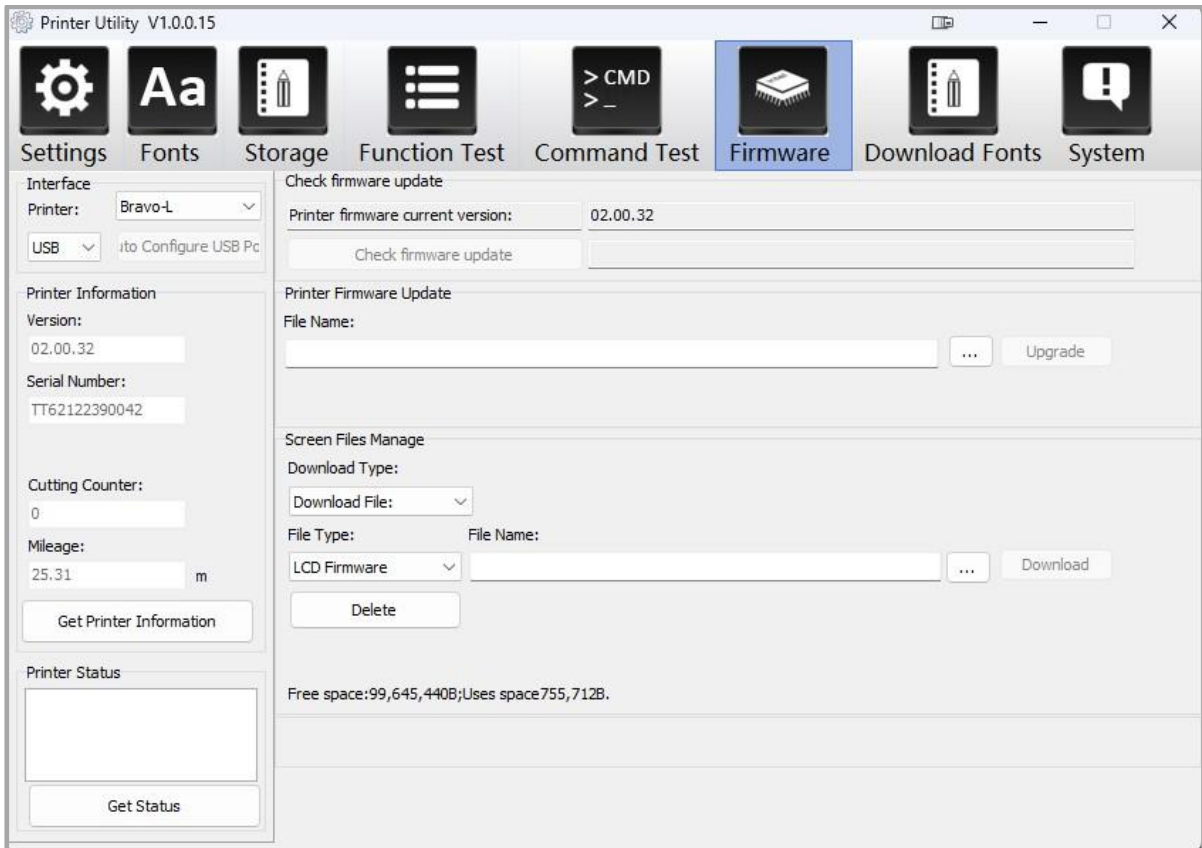
5. Открыть программу **PrinterUtility**.



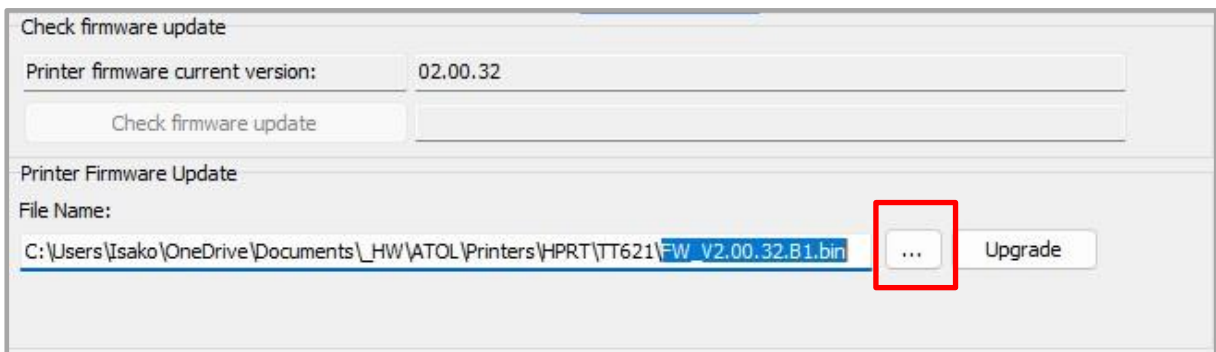
6. Нажать на кнопку **Get Printer Information** и дождаться обновления полей с серийным номером и установленной версией прошивки.



7. Далее необходимо нажать на вкладку **Firmware**.



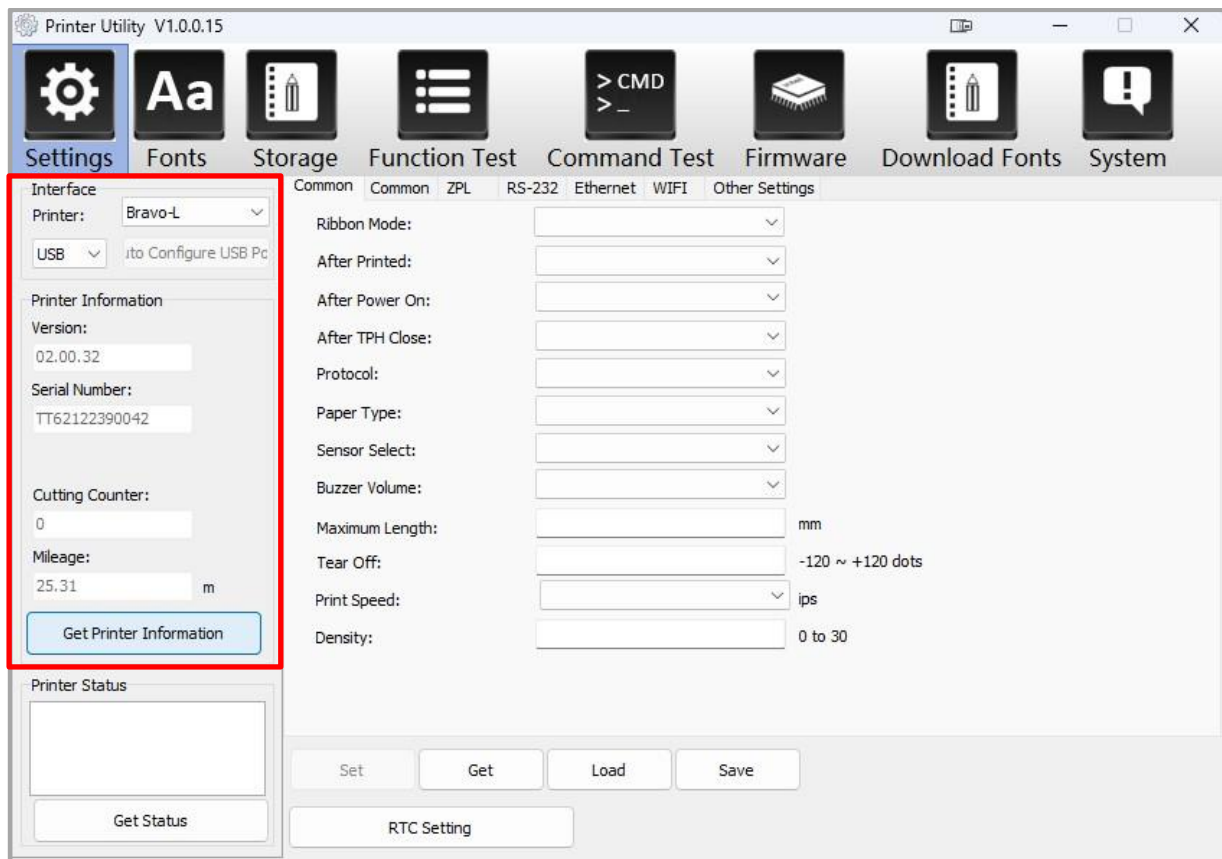
8. Затем нужно нажать на три точки в разделе **Printer Firmware update** и указать путь к файлу с прошивкой.



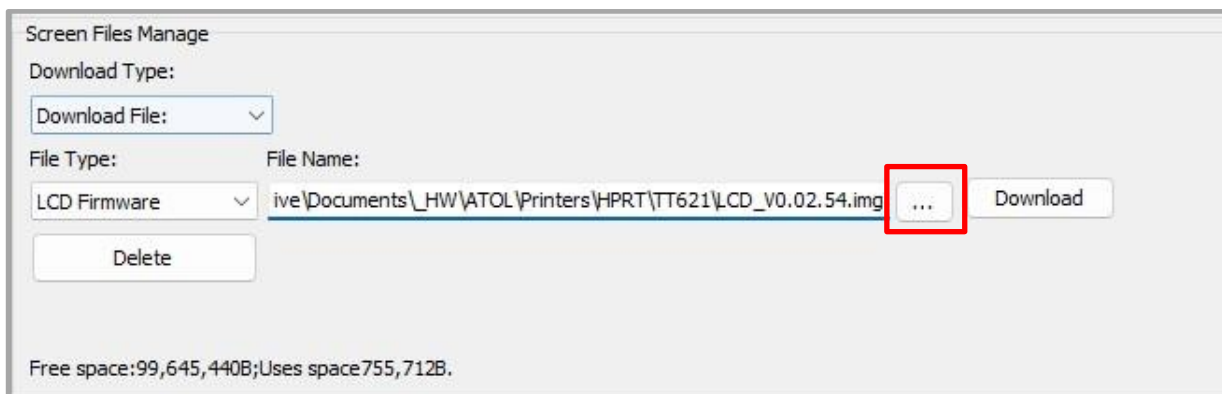
9. После этого нажать на кнопку **Upgrade** (процесс обновления займет менее 2х минут).

10. Затем убедиться, что в левом верхнем углу экрана принтера изменилась версия прошивки. Версия должна соответствовать названию файла с прошивкой (xx.xx.xx).

11. В левом фрейме приложения Printer Utility нужно нажать на кнопку **Get Printer Information** и проверить версию прошивки. Версия должна соответствовать названию файла с прошивкой (xx.xx.xx).



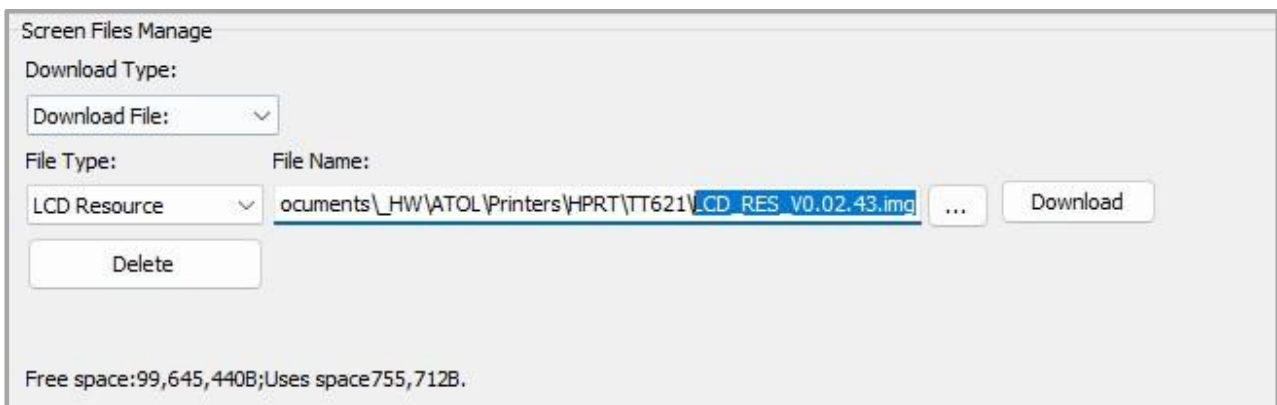
12. Далее необходимо нажать на вкладку **Firmware** и в разделе «Screen Files Manage» в поле «File Type» выбрать пункт **LCD Firmware**. Затем нажать на три точки и выбрать файл **LCD\_Vxx.xx.xx.img**.



13. Нажать на кнопку **Download** и дождаться окончания загрузки (процесс занимает менее 2х минут).
14. После завершения загрузки на экране принтера, возможно появление артефактов.
15. Затем нажать на вкладку **Firmware** и в разделе «Screen Files Manage» в поле «File Type» выбрать пункт **LCD Resource**.



16. Далее указать путь к файлу **LCD\_RES\_xx.xx.xx.img**.



17. Нажать на **Download** и будет запущено поле индикатора загрузки.

18. Во время загрузки прошивки ПК оператора не должен уходить в режим блокировки или энергосбережения (процесс загрузки прошивки может занять до 30 минут).

19. Затем на принтере необходимо нажать на клавишу **Menu**.

20. После этого нажать на клавишу **Enter**.

21. Стрелками нужно перейти в раздел «Настройка Устройства» и нажать на клавишу **Enter** (2 раза).

22. Выбрать из списка «Русский» и нажать на клавишу **Enter** (язык интерфейса будет изменен на русский).

23. После проделанных действий нужно выйти из меню.

24. Обновление завершено и принтер готов к работе.





# **Руководство пользователя**

**Версия документа от 17.05.2023**

## **Компания АТОЛ**

ул. Годовикова, д. 9, стр. 17, этаж 4,  
пом. 5, Москва 129085

+7 (495) 730-7420

[www.atol.ru](http://www.atol.ru)

